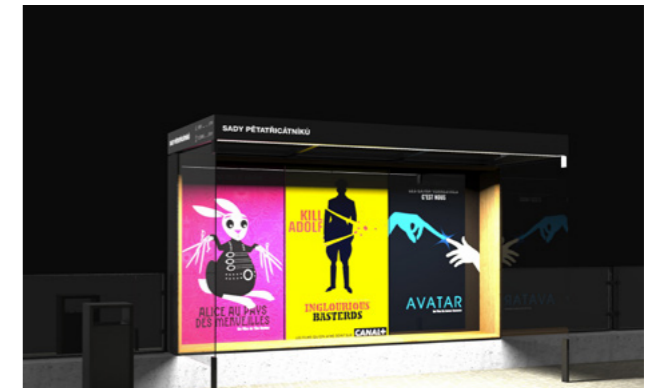


# Rok 2020 přinese tramvaje a zastávky ze Sutnarky



## Nahlédněme do budoucnosti, kdy u kampusu ZČU zastavují tramvaje prodloužené linky č. 4.

Koncem roku 2020 by se studentům i zaměstnancům Západočeské univerzity mělo splnit letité přání – dojet do kampusu z centra Plzně, aniž by museli přestupovat. Postará se o to prodloužení tramvajové trati č. 4, na němž začalo město pracovat v létě 2018. Jak potom bude areál vypadat? Kolejiště povede tramvaje Kaplířovou ulicí přes novou zastávku u Úřadu práce a přes nový most nad hlavní silnicí, který nahradí původní lávku pro pěší. Před začátkem aleje vedoucí k univerzitě zatočí tramvaje doprava a obloukem dojedou až k budově Fakulty aplikovaných věd a centra NTIS, kde vznikne zastávka. Potom budou vozy pokračovat na konečnou zastávku na točně mezi Fakultou designu a umění Ladislava Sutnara a prodejnou Decathlon.

Západočeská univerzita k podobě trati přispěje také. Nástupní a výstupní zastávka u Fakulty aplikovaných věd a nástupní zastávka na konečné totiž vzniknou podle designového návrhu URBAN Radka Muziky, studenta Fakulty designu a umění Ladislava Sutnara. Studenti fakulty tvořili návrhy zastávek od září 2016 do června 2017, průběžně vše konzultovali s odborníky města i dopravních podniků, odborná komise nakonec vybrala tři a k technickému zpracování doporučila jeden. Radka Muziku inspiroval rám obrazu, který může zůstat čirý, ale může v něm být také umělecké dílo nebo reklamy. Projektovou dokumentaci k zastávkám darovala univerzita městu. ●