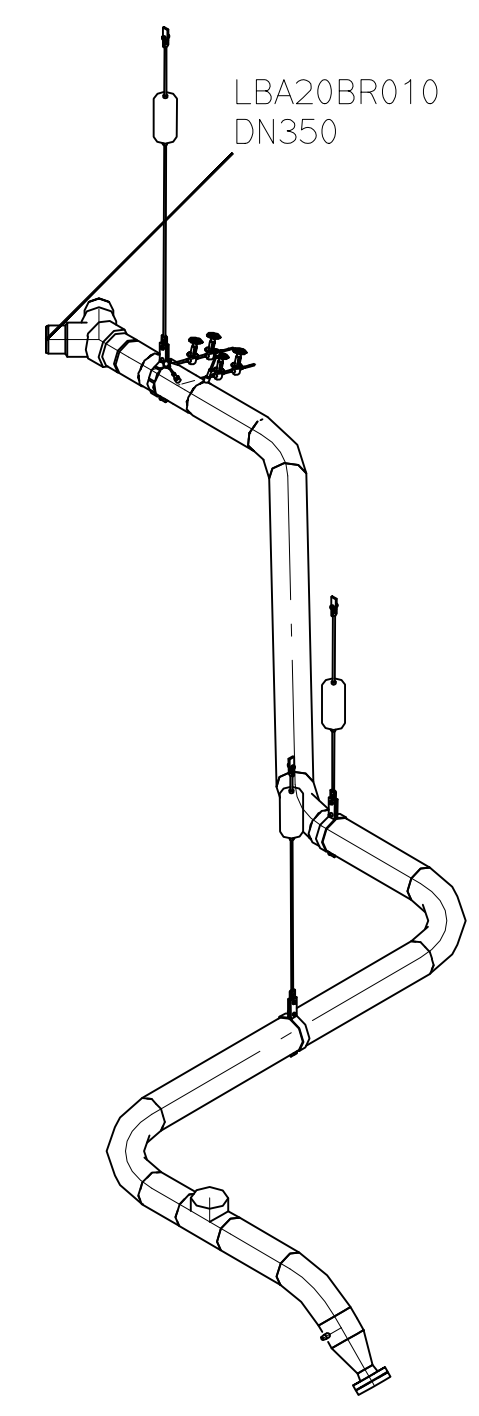


A  
B  
C  
D  
E  
F  
G  
H  
J  
K  
L  
M

1 2 3 4 5 6 7 8 9 10 11 12 13 14 15 16

- Technické požadavky**
1. Výroba a zkoušení dle EN13480-1-5 a PZJ
  2. Svařit metodou 141 nebo 141+111 dle schválené WPS, WPQR
  3. Provedte vodivé propojení přírub dle AB140295
  4. Potrubí označit kódem trasy
  5. Potrubí DN40 a menší je kresleno schematicky, přesný tvar dle situace při montáži
  6. Potrubí DN40 a menší ohýbat za studena při montáži, poloměr ohybu Rmin=5DN
  7. Stupeň čistoty Sa 2 1/2 dle ENISO8501-1
  8. Tlaková zkouška dle dokumentu Pr6015435
- \* montážní přídavek
  - ▽ spád 0,5% (pokud není na výkrese uvedeno jinak)
  - Svar, číslo svaru
  - Číslo svaru
  - Pozice v kusovníku



Formát A1	Měřítko N	List/Lista 1 / 1	Kusovník Parts List	Č. výkresu DWG. No.	<b>Příloha D</b>	Rev. <b>0</b>
--------------	--------------	---------------------	------------------------	------------------------	------------------	---------------