



KOMIKSOVÝ GAMEBOOK

# HOLUBÍ DOOM

LUCIE DYNTEROVÁ

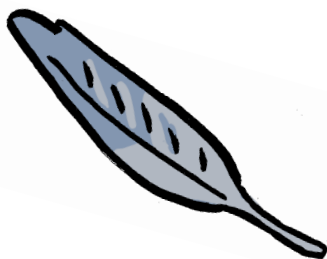


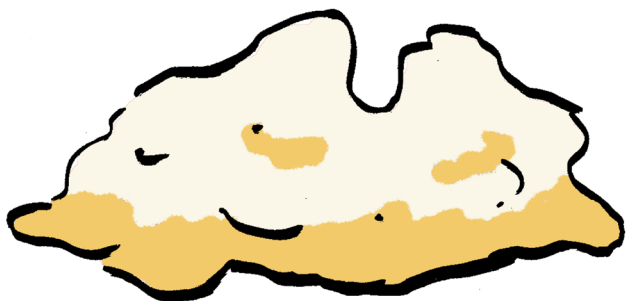


KOMIKSOVÝ GAMEBOOK

# HOLUBÍ DOOM

LUCIE DYNTEROVÁ

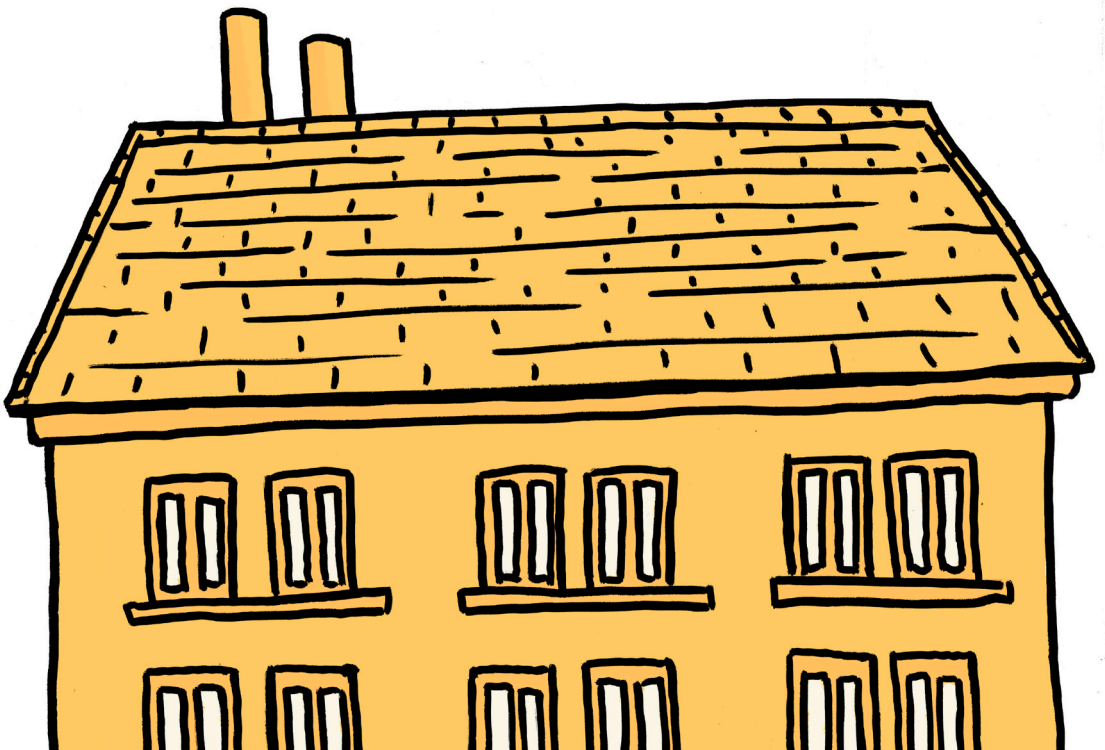




KOMIKSOVÝ GAMEBOOK

# HOLUBÍ DOOM

LUCIE DYNTEROVÁ







VĚNOVÁNO MĚ RODINĚ,  
PŘÁTELŮM, MARIÍ KOHOUTOVĚ  
A VŠEM HOLUBŮM, KTEŘÍ SE  
NEVRÁTILI DOMŮ.



**VÍTEJ!**

PRÁVĚ V RUCE DRŽÍŠ KOMIKSOVÝ  
GAMEBOOK, KDE TVÁ ROZHODNUTÍ  
MĚNÍ OSUD HLAVNÍHO HRDINY,  
HOLUBA EMILA.

PODAŘÍ SE TI S NÍM DOLÉTNOUT  
ZPÁTKY DOMŮ?

NA KONCI KNIHY NARAZÍŠ NA NĚKOLIK  
ZAJÍMAVOSTÍ, KTERÉ SE VÁŽÍ NA  
RŮZNÉ SITUACE V PŘÍBĚHU A BLÍŽE  
TI VYSVĚTLÍ, JAK TO CHODÍ VE SVĚTĚ  
POŠTOVNÍCH HOLUBŮ.

ZNAČENÉ JSOU IKONKOU HOLUBÍ  
HLAVY S PÍSMENEM UVNITŘ.



NAJDEŠ JE V KOMIKSU VŠECHNY?

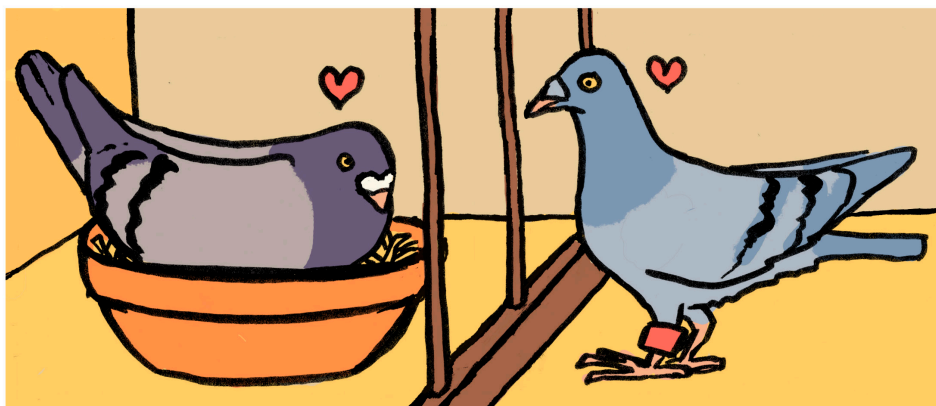




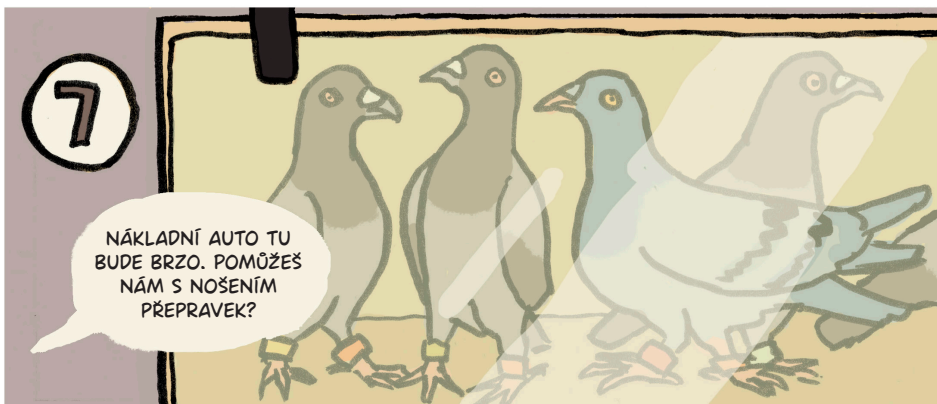
JMENUJEŠ SE EMIL A JSI ŠPIČKOVÝM ZÁVODNÍM HOLUBEM! TOHLE JE TVŮJ DOMOV. POŘÁDNĚ SI HO ZAPAMATUJ!

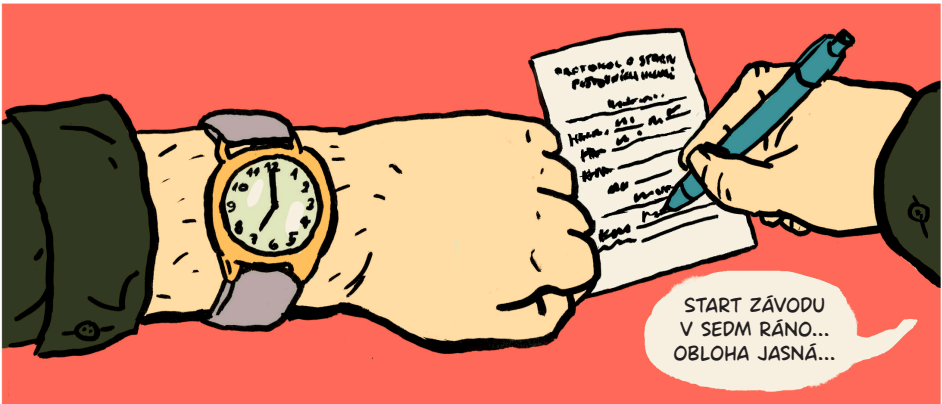


V HOLUBNÍKU ŽIJEŠ JEŠTĚ S DALŠÍMI HOLUBY, ALE PŘEDEVŠÍM SE SVOU MILOVANOU PARTNERKOU.

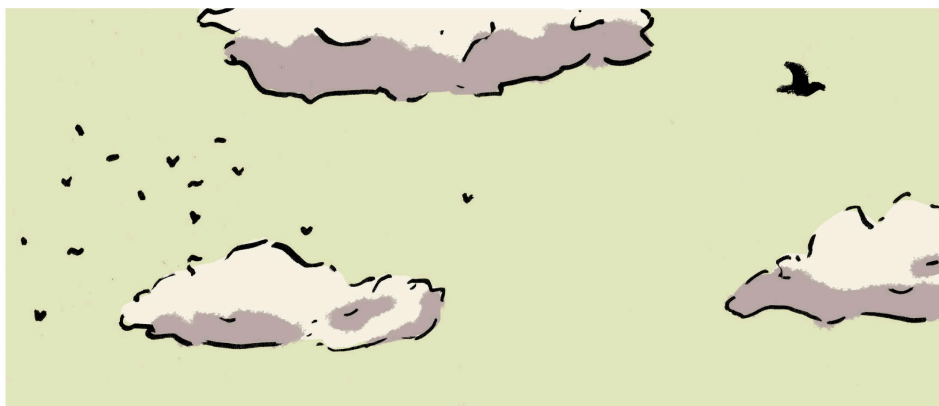


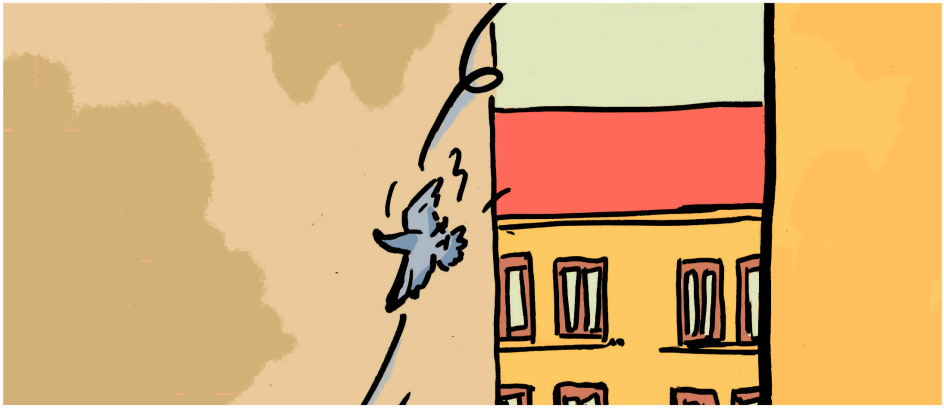
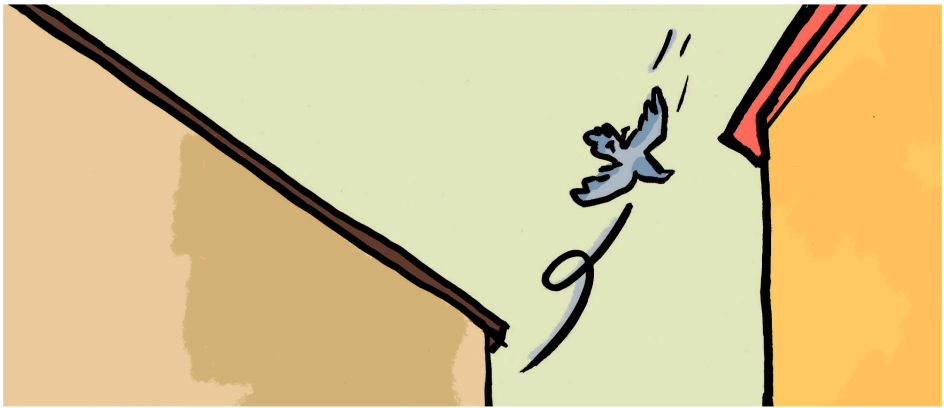
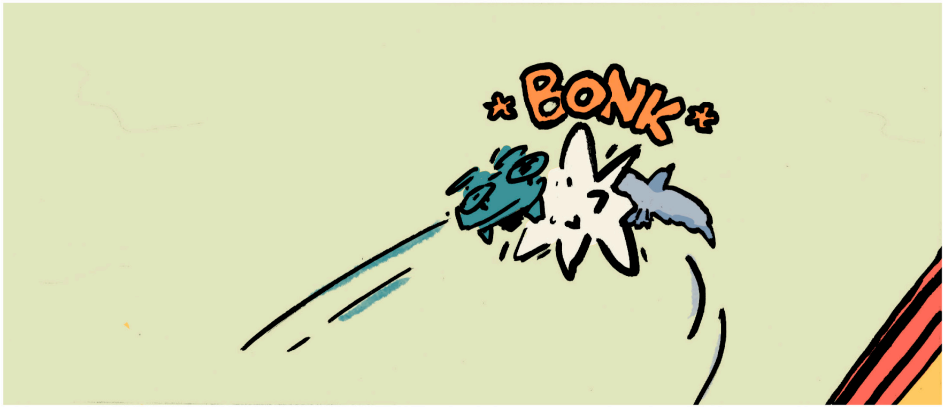
NAZDAR EMILE, DNESKA NADEŠLA TVOJE VELKÁ CHVÍLE! TAK SE ROZLUČ SE SVOU HOLUBICÍ, BUDETE TEĎ OD SEBE NĚJAKOU DOBU PĚKNĚ DALEKO.

















PROBUDIL SES MEZI ODPADKY  
V POPELNICI A NEJSPÍŠ SE DOST  
UHODIL DO HLAVY.

„KDO JSEM? KDE JSEM?“

NEMŮŽEŠ SI NA NIC VZPOMENOUT.  
AŽ NA JEDNU VĚC. MĚL JSI NĚKAM  
NAMÍŘENO. PRAVDĚPODOBĚ DOMŮ.  
ALE KDE JE DOMA?



S NÁMAHOU SES VYŠPLHAL NA  
OKRAJ KONTEJNERU. NAŠTĚSTÍ  
SIS NIC NEZLOMIL, JEN CELÉ TĚLO  
MÁŠ PODIVNĚ LEPKAVÉ.

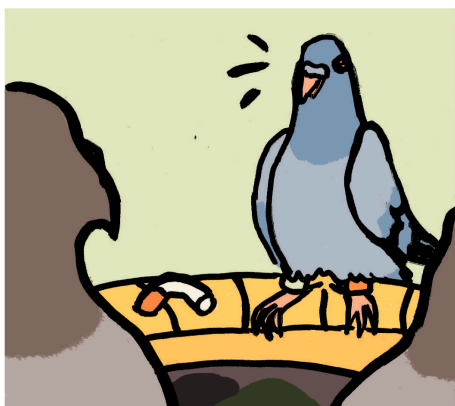
KOUSEK OD TEBE JE KALUŽ VODY.  
MOŽNÁ BY NEBYL ŠPATNÝ NÁPAD  
SE UMÝT NA STRANĚ (20).

ALE POKUD TRPÍŠ NEDOČKAVOSTÍ  
A CHCEŠ ZJISTIT, KDE SE JSI,  
ZKUS TO OMRKNOUT Z PTAČÍ  
PERSPEKTIVY NA STRANĚ (26).

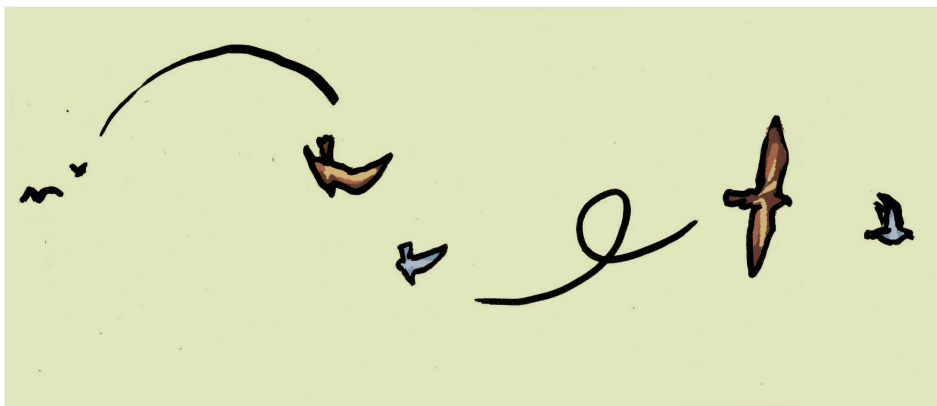
OD TĚB TĚ ČEKÁ MNOHO  
DŮLEŽITÝCH ROZHODNUTÍ.  
BUĎ OPATRNÝ! NIKDY NEVÍŠ,  
NA KOHO CESTOU NARAZÍŠ!



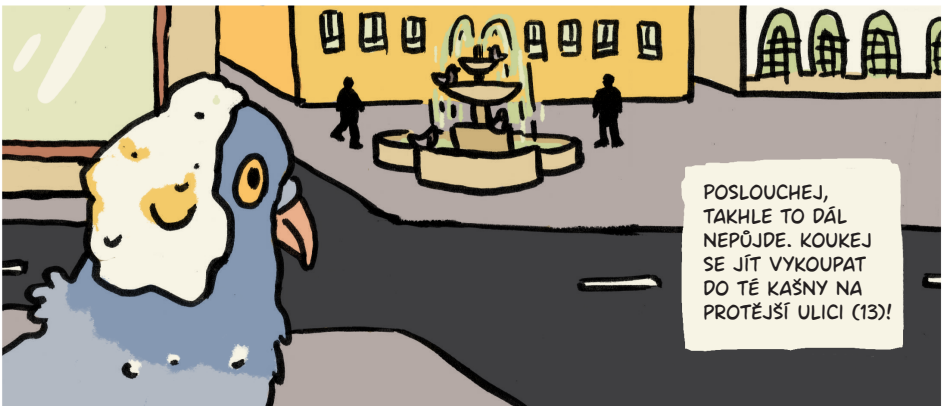
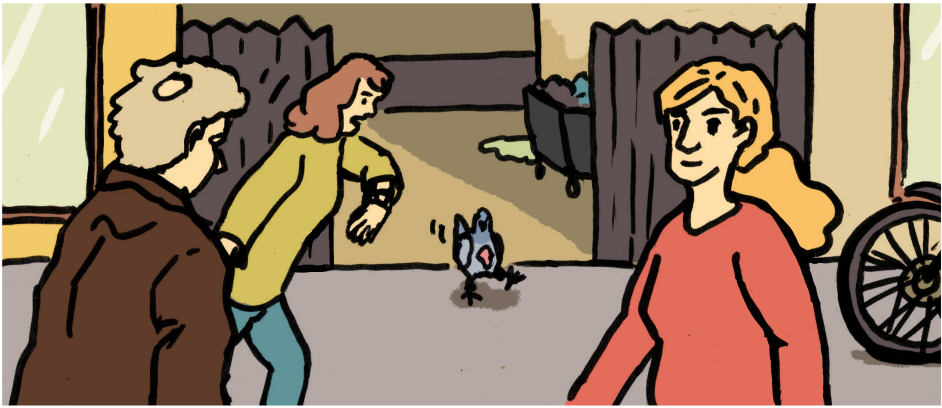




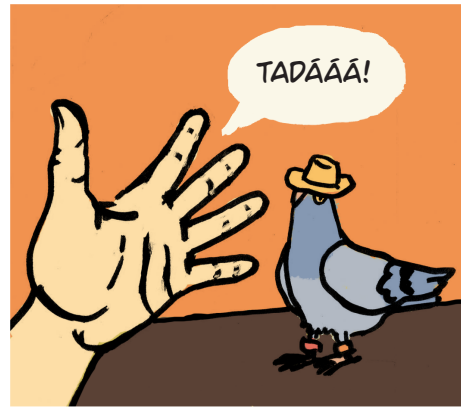
S ODPADKY UŽ MÁŠ NEPŘÍJEMNÉ ZKUŠENOSTI, BUDE LEPŠÍ LETĚT JINAM (22). ALE PŘEDTÍM JEŠTĚ MŮŽEŠ OCHUTNAT TU VĚC, O KTEROU SE VŠICHNI PRALI (25).

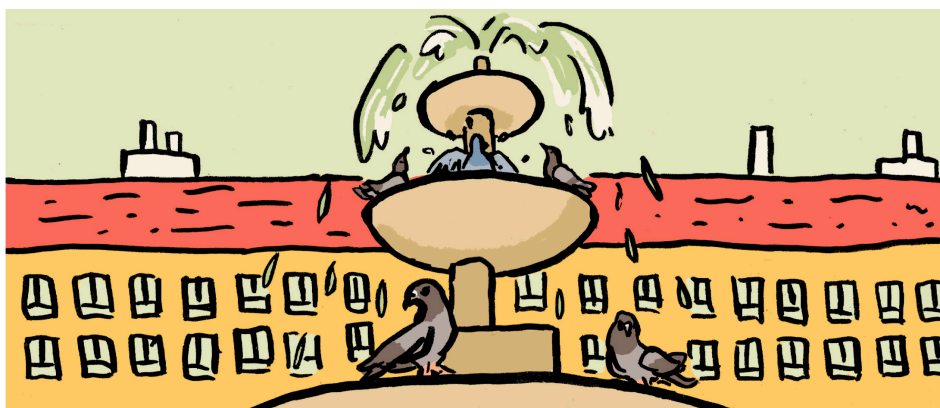






POSLOUCHEJ,  
TAKHLE TO DÁL  
NEPŮJDE. KOUKEJ  
SE JÍT VYKOUPAT  
DO TĚ KAŠNY NA  
PROTĚJŠÍ ULICI (13)!





TAK JAKO OSTATNÍ HOLUBI JSI  
I TY BYL OČAROVÁN KRÁSNOU  
HOLUBICÍ NA VRŠKU FONTÁNY.  
MŮŽEŠ SE POKUSIT ZÍSKAT JEJÍ  
SRDCE JEN PRO SEBE (16), NEBO  
NA TYHLE PITOMOSTI NEMÁŠ ČAS  
A RADĚJI ZJISTIŠ, CO TU VLASTNĚ  
POHLEDÁVÁŠ (14).

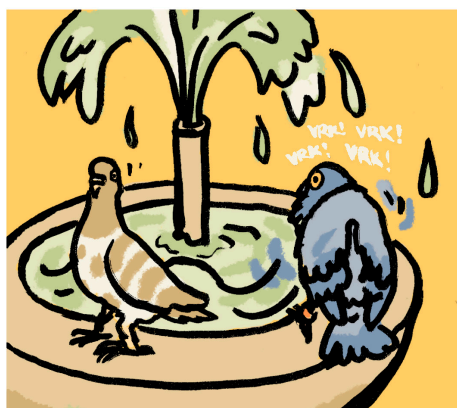
SHORA MÁŠ O VŠEM  
MNOHEM LEPŠÍ PŘEHLED.  
A DOKONCE VIDÍŠ I NĚJAKÉ  
DALŠÍ HOLUBY!

MŮŽEŠ K NIM SLÉTNOUT  
DOLŮ KE KAŠNĚ (13),  
DO MÍSTNÍHO PARKU (22)  
NEBO NA STŘECHU  
JEDNOHO Z DOMŮ (19).



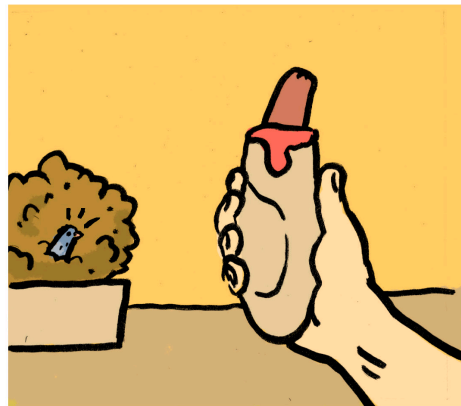




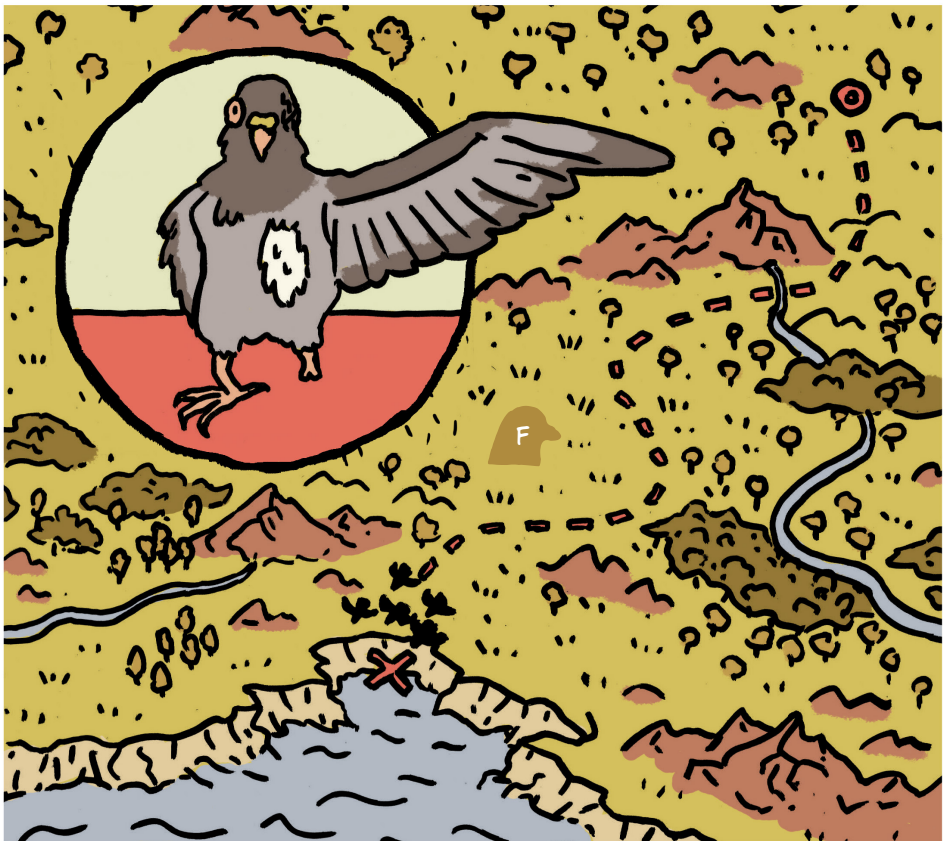
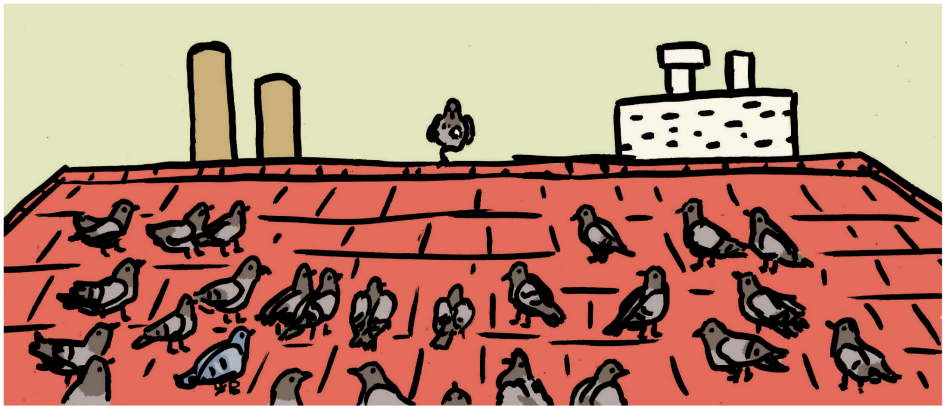




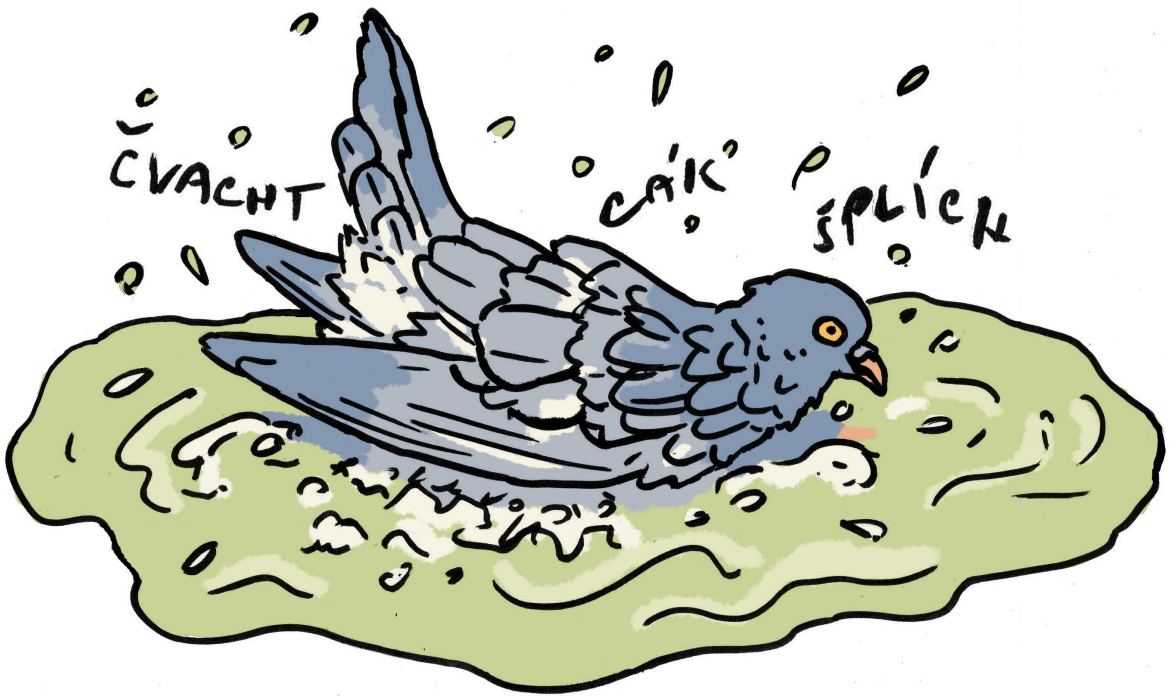
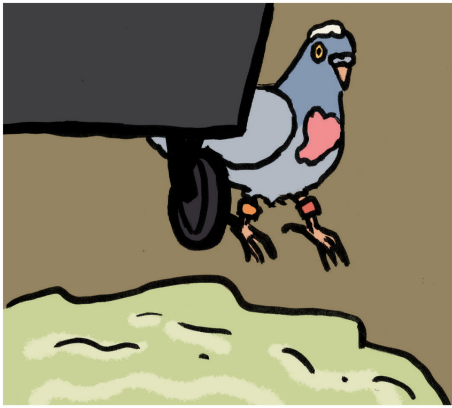
V PARKU ČÍHÁ MNOHO NEBEZPEČÍ! JEŠTĚ ŽE PSI NEUMÍ LÉTAT! ZKUS SE POROZHLEDNOUT NĚKDE JINDE (22).







STARÝ HOLUBÍ  
VETERÁN VEDE  
MLADÉ HOLUBY DO  
PŮVODNÍ DOMOVINY  
NA STŘEDOMOŘSKÉ  
ÚTESY. MŮŽEŠ SE  
K NIM PŘIDAT (24)  
NEBO TO OMRKNOUT  
JINDE VE MĚSTĚ (14).





UNIKL JSI O CHLUP! MÁLEM TĚ ZASE TA LETÍCÍ OBLUDA SRAZILA! ALE SPATŘIL JSI KLUKA, KTERÝ TOHLE MONSTRUM OVLÁDÁ. JE ČAS SE POMSTÍT!

MŮŽEŠ SE NA NĚJ VYKÁLET (41) NEBO BÝT LEPSÍM HOLUBEM, VYPRDNOUT SE NA POMSTU A VYDAT SE KONEČNĚ DOMŮ (33).



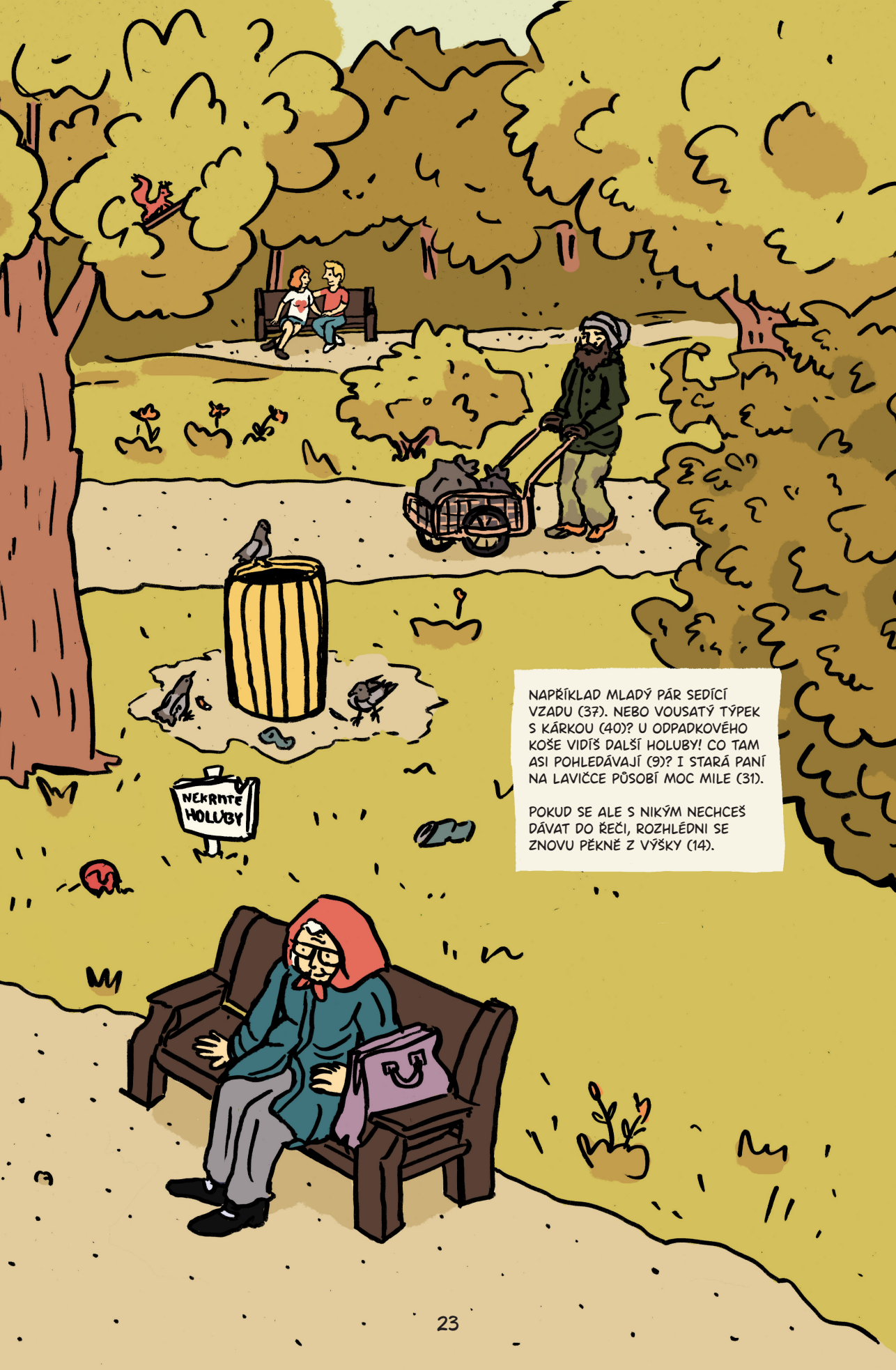


V TOMHLE PARKU SE TO HEMŽÍ RŮZNÝMI LIDMI. ZAČÍNÁŠ BYT I DOCELA HLADOVÝ.

ZKUSÍŠ ŠTĚSTÍ U SPÍČÍHO MUŽÍKA VLEVO (17)? CO TŘEBA OSLOVIT TY KRÁČEJÍCÍ SLEČNY (38) NEBO HOLKU, KTERÁ LEŽÍ NA DECE OPODÁL (32)? A TAMHLETEN PÁN NA LAVIČCE MÁ VEDLE SEBE DOKONCE OBLOŽENOU HOUSKU (15)!

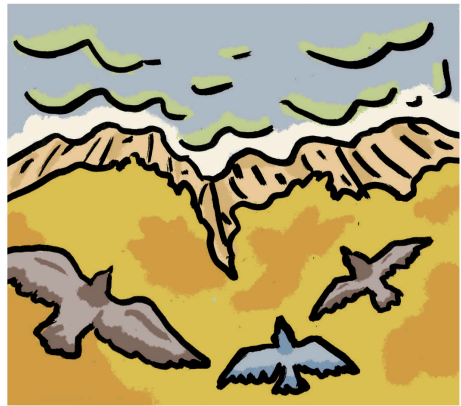
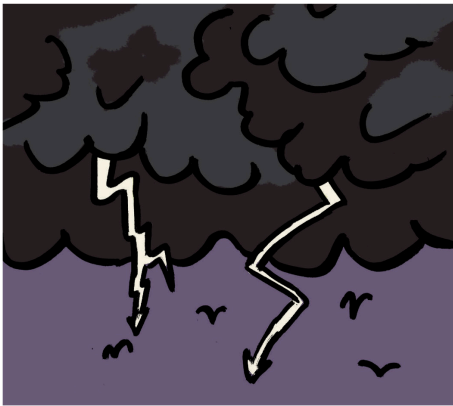
ALE I NA VEDLEJŠÍ STRÁNCE (23) JE MNOHO MOŽNOSTÍ...



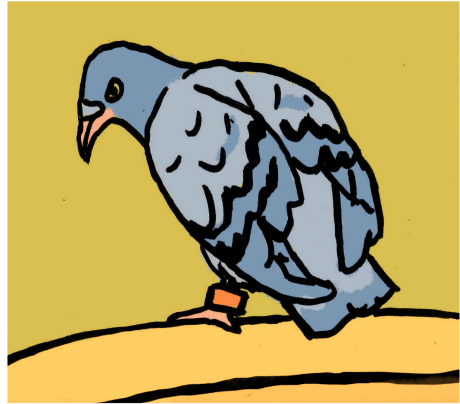
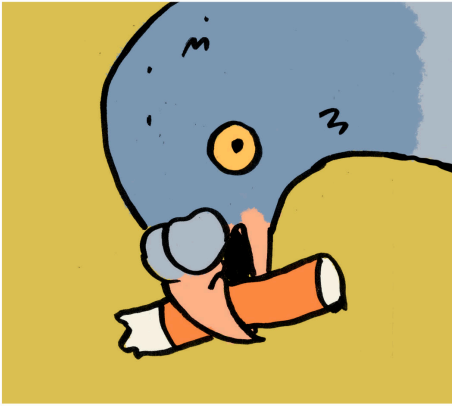


NAPŘÍKLAD MLADÝ PÁR SEDÍ VZADU (37). NEBO VOUSATÝ TÝPEK S KÁRKOU (40)? U ODPADKOVÉHO KOŠE VIDÍŠ DALŠÍ HOLUBY! CO TAM ASI POHLEDÁVAJÍ (9)? I STARÁ PANÍ NA LAVIČCE PŮSOBÍ MOC MILE (31).

POKUD SE ALE S NIKÝM NECHCEŠ DÁVAT DO ŘEČI, ROZHLEDNI SE ZNOVU PĚKNĚ Z VÝŠKY (14).

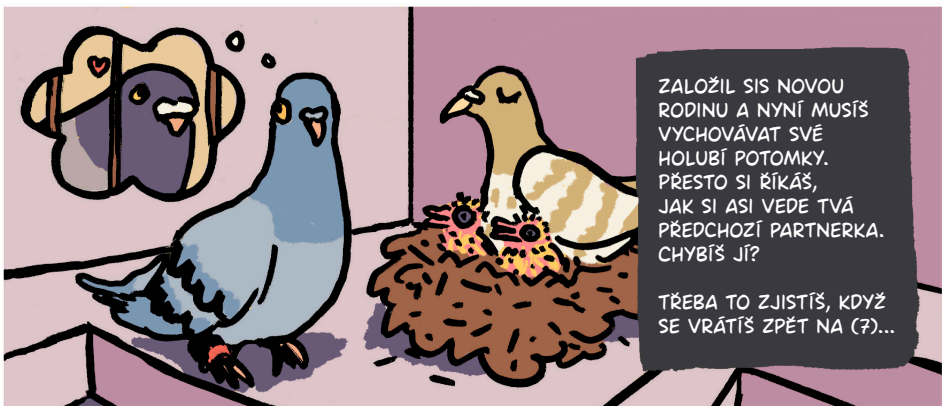
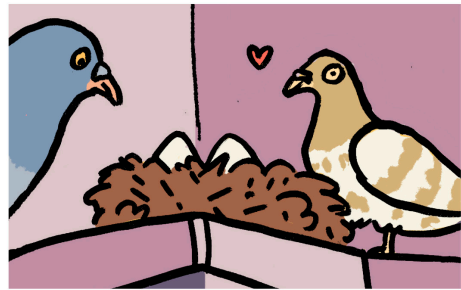
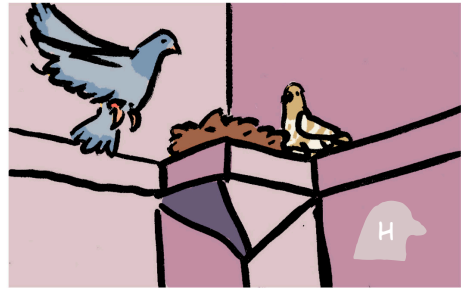
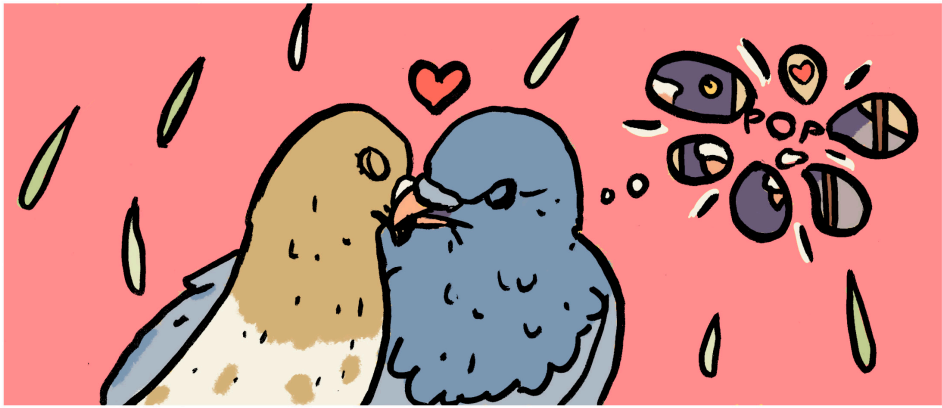


PROŽIL JSI DOBRODRUŽNÝ,  
ALE POMĚRNĚ KRÁTKÝ  
ŽIVOT. PŘI SVĚM  
POSLEDNÍM ZÁPADU  
SLUNCE SI ŘIKÁŠ, JESTLI  
JSOU SKALISKA ÚTESŮ  
VÁŽNĚ TVÝM PRAVÝM  
DOMOVEM...  
  
TŘEBA NAJDEŠ ODPOVĚĎ,  
KDYŽ SE VRÁTÍŠ NA (?).



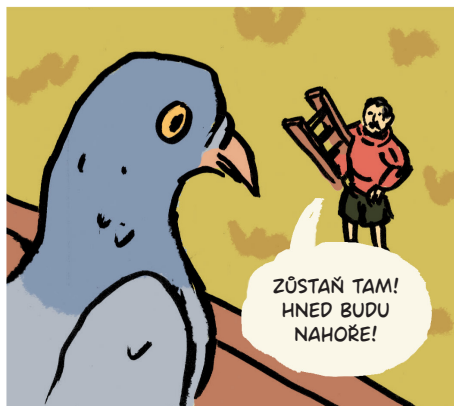




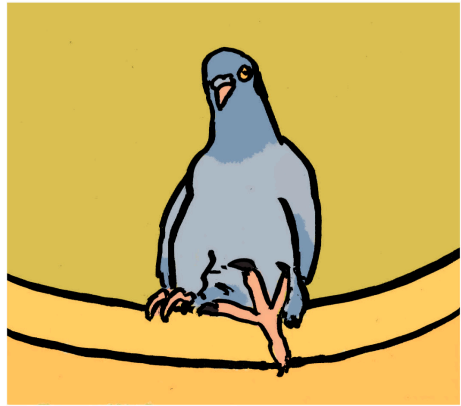
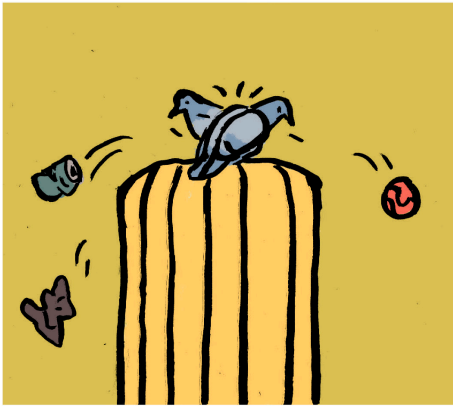


ZALOŽIL SIS NOVOU  
 RODINU A NYNÍ MUSÍŠ  
 VYCHOVÁVAT SVÉ  
 HOLUBÍ POTOMKY.  
 PŘESTO SI ŘÍKÁŠ,  
 JAK SI ASI VEDE TVÁ  
 PŘEDCHOZÍ PARTNERKA.  
 CHYBÍŠ JÍ?  
 TŘEBA TO ZJISTÍŠ, KDYŽ  
 SE VRÁTÍŠ ZPĚT NA (?)...

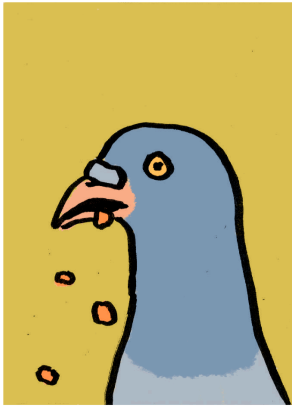
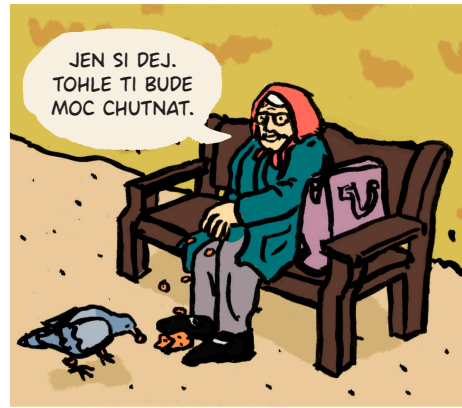














AHOJ VŠICHNI!  
VÍTÁM VÁS U SVÉHO  
DNEŠNÍHO VIDEA!

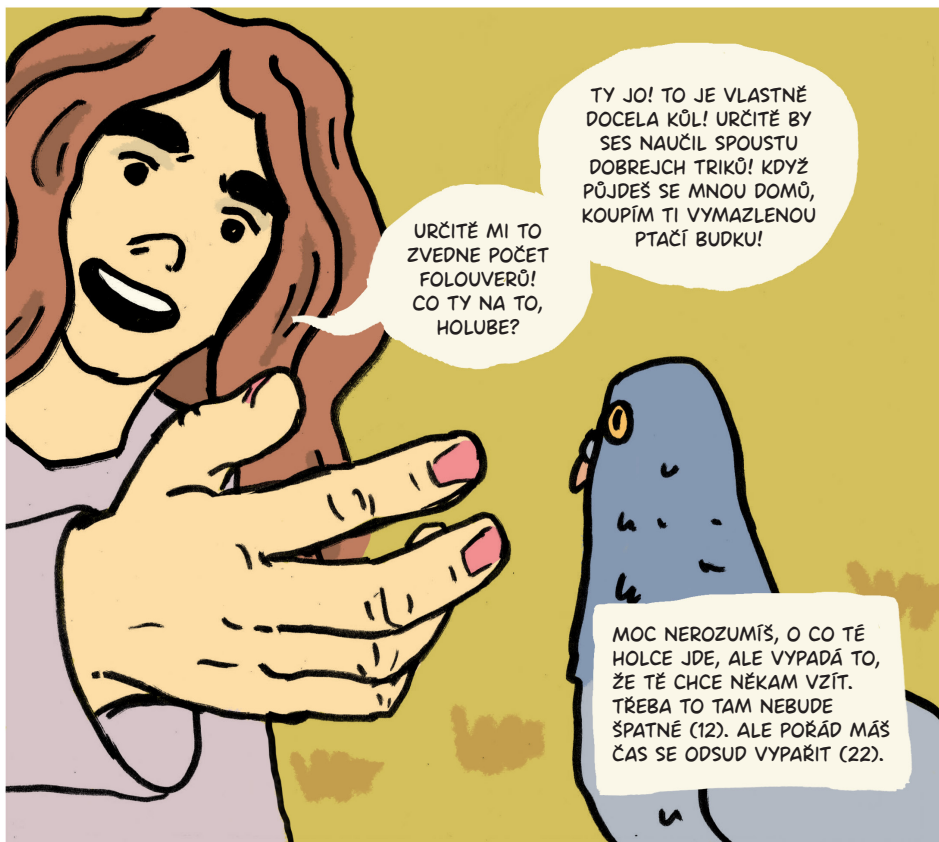
CO SE TÝČE VAŠICH  
OŠKLIVÝCH KOMENTÁŘŮ  
Z PŘEDCHOZÍHO VIDEA.  
UPŘÍMNĚ? JSOU MI  
CELKEM ŠUMÁK!  
TAKŽE JAKO -



VRKŮ



HOLUB?  
SEŠ NĚJAKEJ  
OCHOČENEJ?



URČITĚ MI TO  
ZVEDNE POČET  
FOLOUVERŮ!  
CO TY NA TO,  
HOLUBE?

TY JO! TO JE VLASTNĚ  
DOCELA KŮL! URČITĚ BY  
SEŠ NAUČIL SPOUSTU  
DOBREJCH TRIKŮ! KDYŽ  
PŮJDEŠ SE MNOU DOMŮ,  
KOUPIM TI VYMAZLENOU  
PTAČÍ BUDKU!

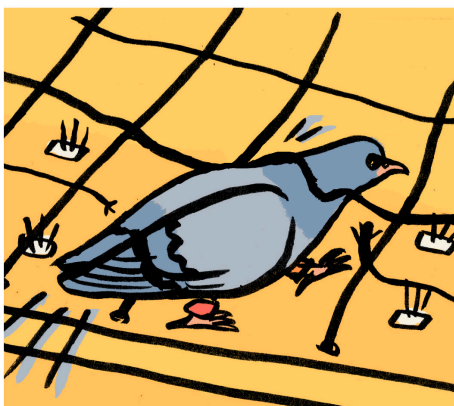
MOC NEROZUMÍŠ, O CO TĚ  
HOLCE JDE, ALE VYPADÁ TO,  
ŽE TĚ CHCE NĚKAM VZÍT.  
TŘEBA TO TAM NEBUDE  
ŠPATNĚ (12). ALE POŘÁD MÁŠ  
ČAS SE ODSUD VYPARIT (22).



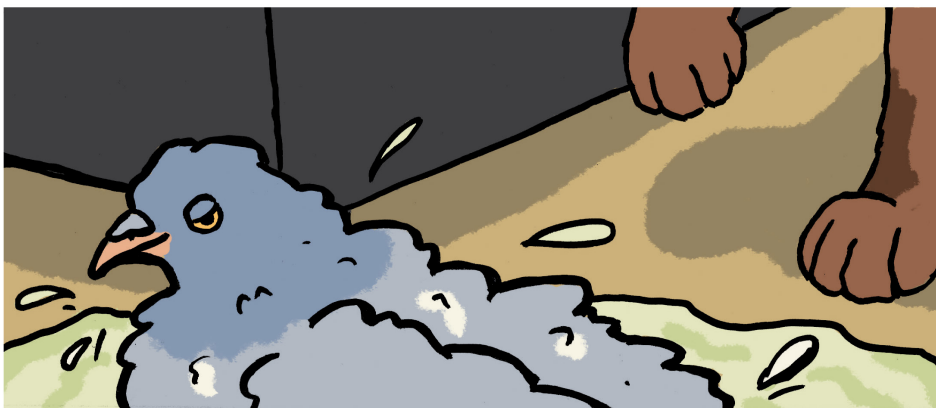
DNESKA UŽ JSI TOHO ZAŽIL HODNĚ  
A DOSTAVUJE SE NA TEBE ÚNAVA.

POHOV SI NA OSAMOCENĚM STROMĚ  
(28), NEBO NA HNĚDĚ STŘEŠE VELKÉ  
BUDOVY (8). I DŘEVĚNÁ BOUDA  
VEDLE RODINNĚHO DOMKU VYPADÁ  
LÁKAVĚ (29).





UF! PODARILLO SE  
TI VYVÁZNOUT!  
ODDECHNI SI  
CHVILKU A VYDEJ  
SE DOMŮ (42).  
ALE CO KDYŽ JE  
TEN JESTRÁB STÁLE  
NĚKDE POBLÍŽ?  
NEBUDE NAKONEC  
LEPŠÍ ZŮSTAT (18)?

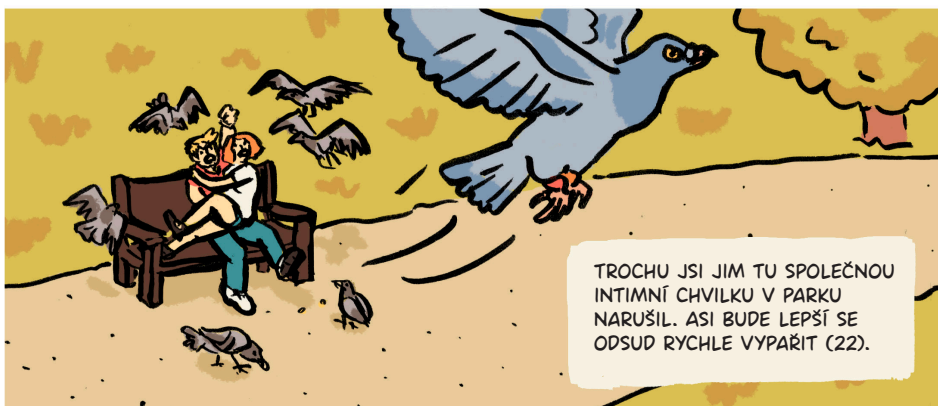
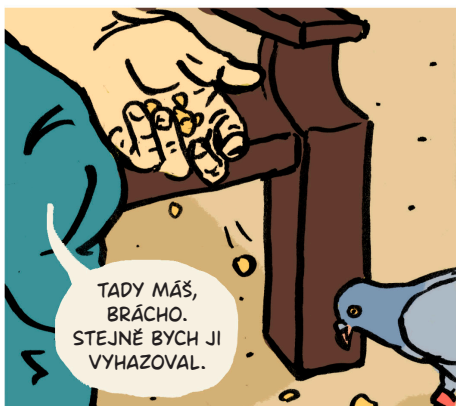


S HYGIENOU BY SE TO NEMĚLO  
TOLIK PŘEHÁNĚT. KE TVĚ  
SMŮLE JSI NA TO DOPLATIL  
A TEĎ BUDEŠ NĚJAKOU DOBU  
KOČCE LEŽET V ŽALUDKU.

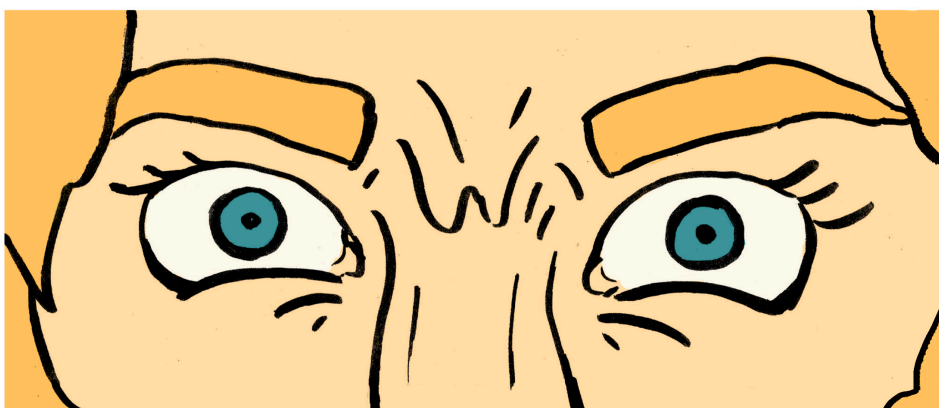
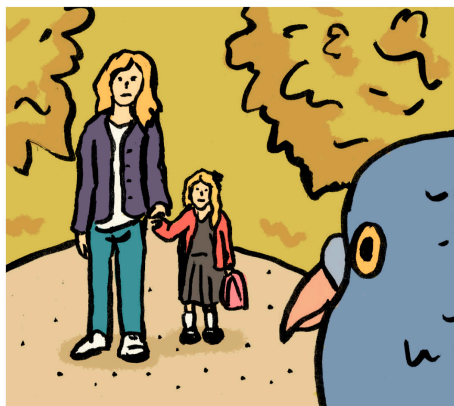
VRÁT SE NA (?) A POŘÁDNĚ  
SI ROZMYSLI, KDE SE CHCEŠ  
PŘÍŠTĚ ZDRŽOVAT.

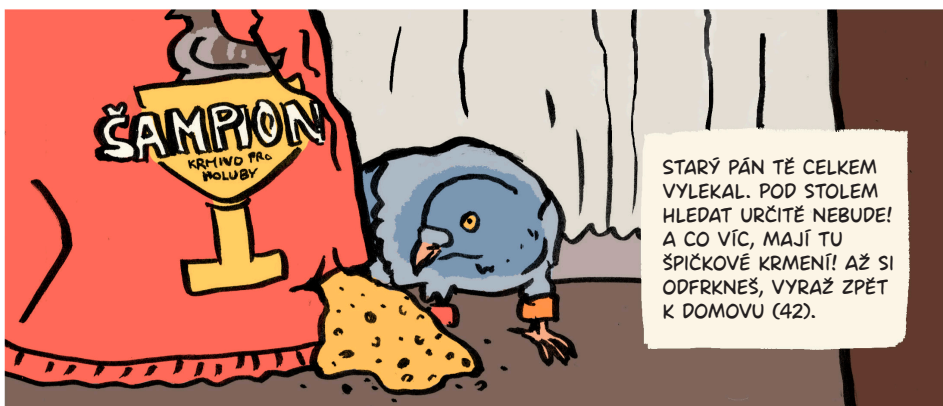
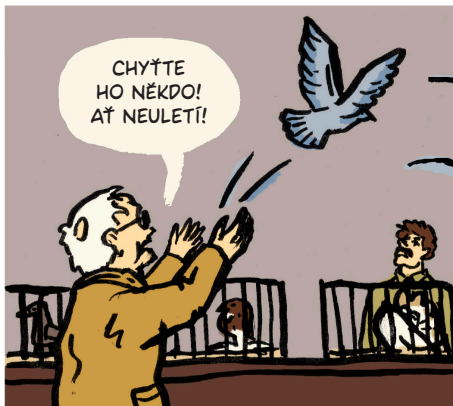
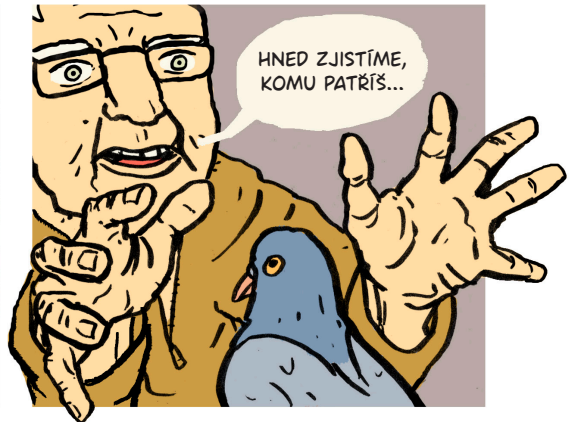
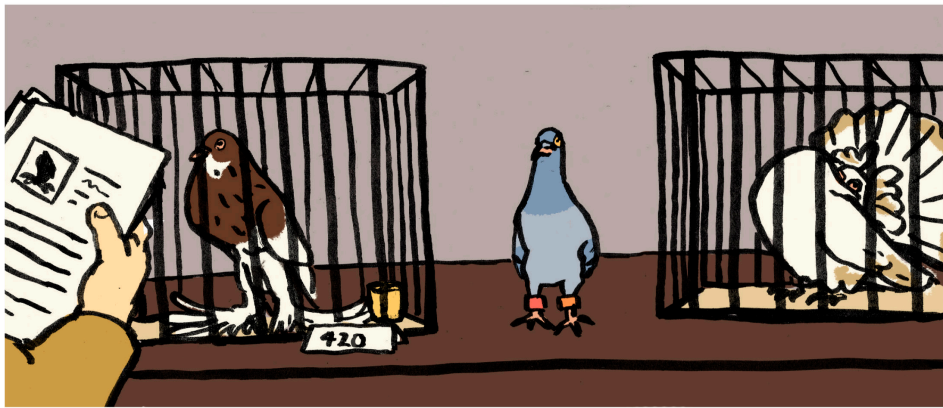


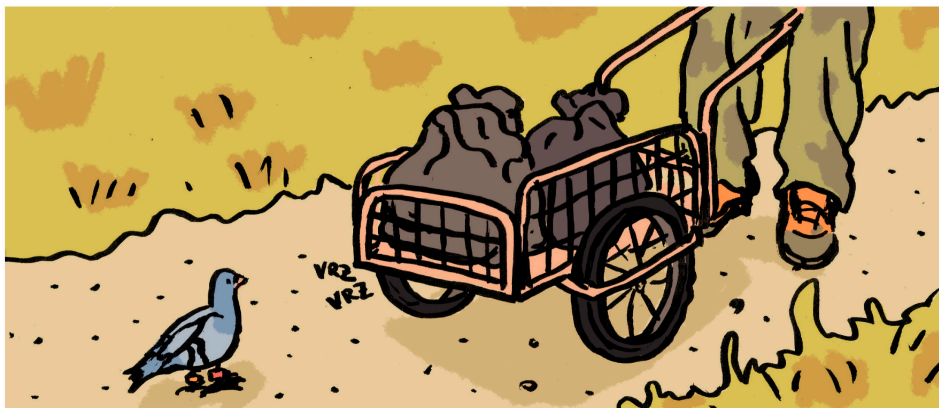




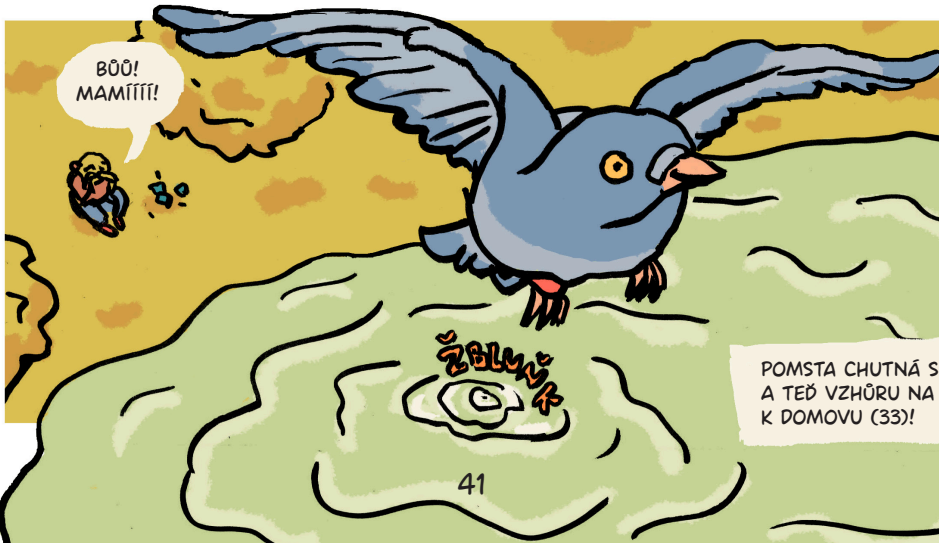
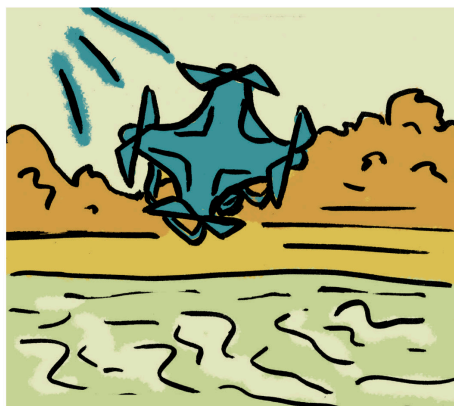
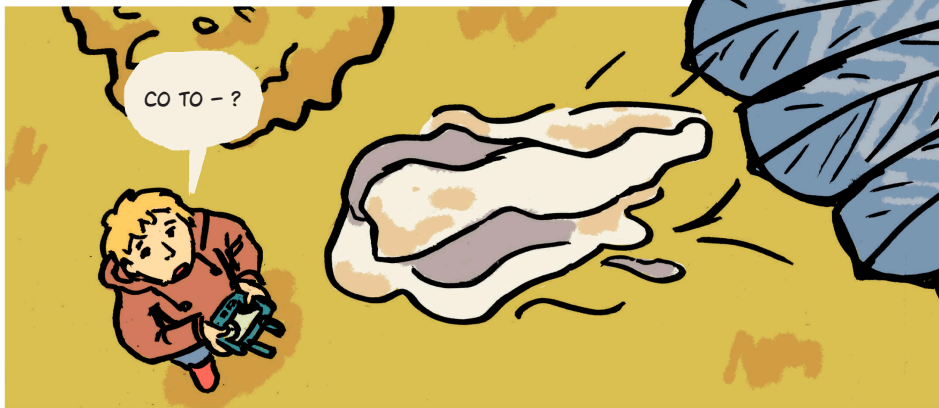






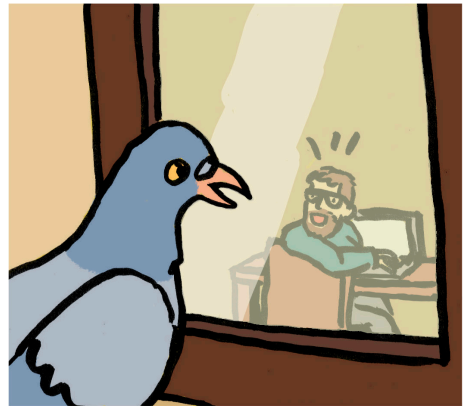
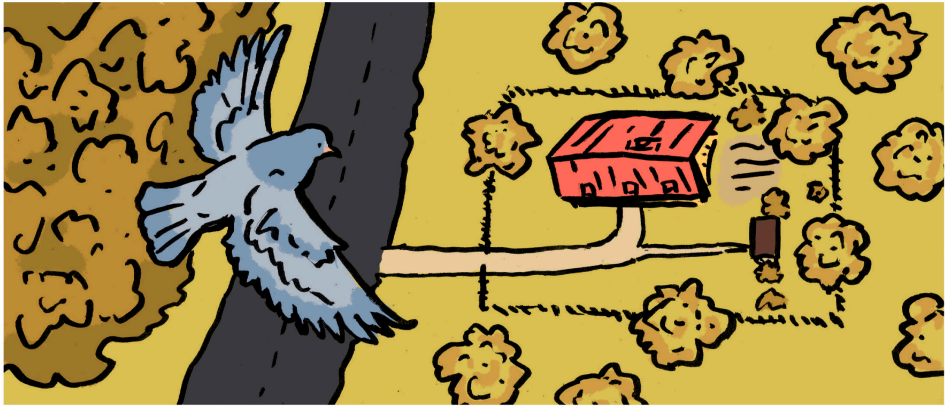


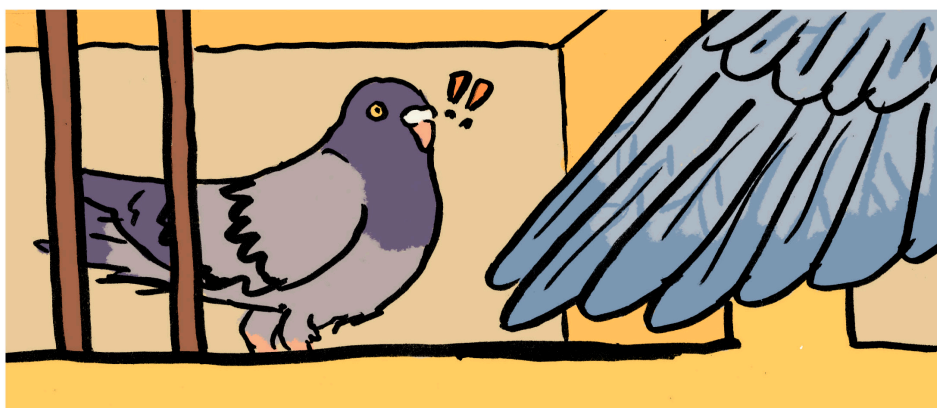


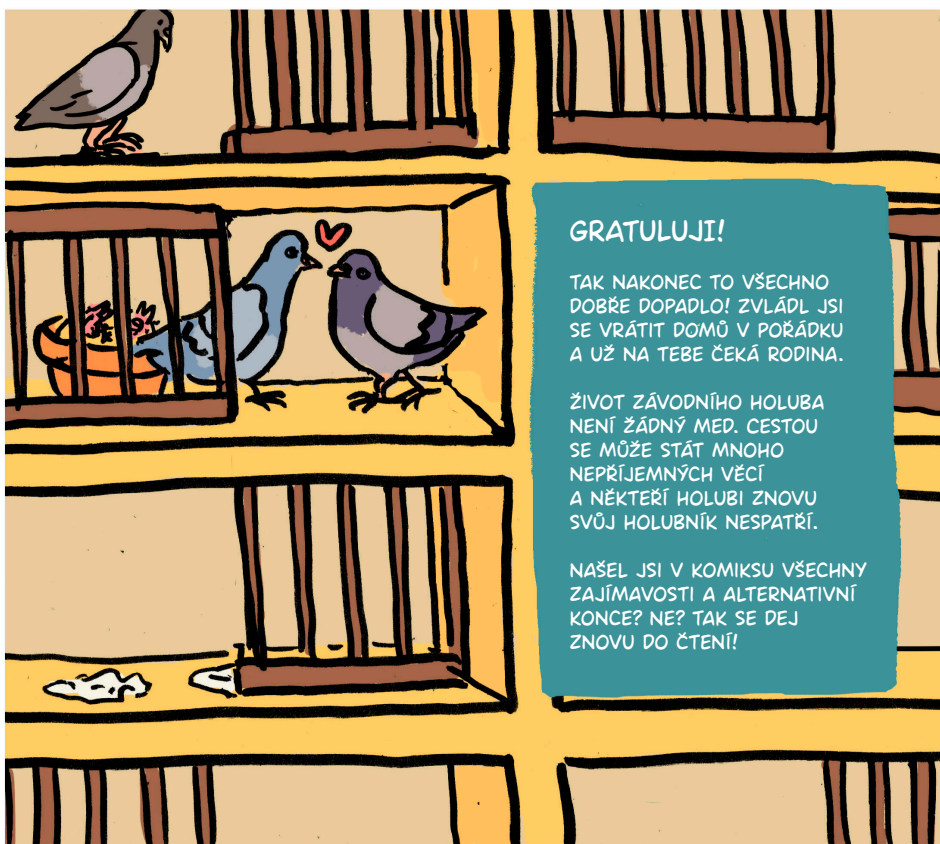












### GRATULUJI!

TAK NAKONEC TO VŠECHNO DOBŘE DOPADLO! ZVLÁDL JSI SE VRÁTIT DOMŮ V POŘÁDKU A UŽ NA TEBE ČEKÁ RODINA.

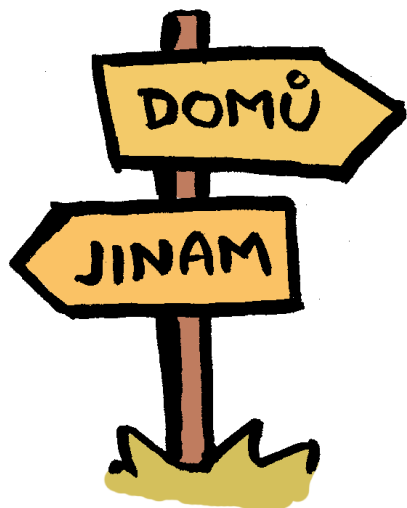
ŽIVOT ZÁVODNÍHO HOLUBA NENÍ ŽÁDNÝ MED. CESTOU SE MŮŽE STÁT MNOHO NEPŘÍJEMNÝCH VĚCÍ A NĚKTERÍ HOLUBI ZNOVU SVŮJ HOLUBNÍK NESPATŘÍ.

NAŠEL JSI V KOMIKSU VŠECHNY ZAJÍMAVOSTI A ALTERNATIVNÍ KONCE? NE? TAK SE DEJ ZNOVU DO ČTENÍ!

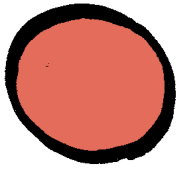
# HOLUBÍ ZAJÍMAVOSTI



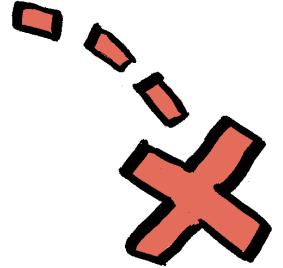
NÁŠ HLAVNÍ HRDINA NENÍ JEDINÝM HOLUBEM SE JMÉNEM EMIL. JEHO NEJZNÁMĚJŠÍ NOSITEL BYL ČESKÝ LÉKAŘ, CESTOVATEL, KARTOGRAF A ETNOGRAF EMIL HOLUB (1847 – 1902), KTERÝ VYKONAL NĚKOLIK VĚDECKÝCH VÝPRAV DO AFRIKY.



HOLUBI JSOU NA ZÁVODECH VYPUŠTĚNI Z JEDNOHO SPOLEČNĚHO MÍSTA A JEJICH ÚKOLEM JE VRÁTIT SE DO DOMOVSKÉHO HOLUBNÍKU. PODLE DÉLKY SE ZÁVODY ROZLIŠUJÍ NA NĚKOLIK KATEGORIÍ. NEJKRATŠÍ JSOU NA VZDÁLENOST 100–400 KM, NEJDELŠÍ MOHOU MĚŘIT I PŘES 1000 KM.



NA MÍSTO VYPUŠTĚNÍ HOLUBI PUTUJÍ VE SPECIÁLNĚ UPRAVENÉM KAMIONU. BRZO RÁNO SE NARÁZ OTEVŘOU PŘEPRAVNÍ BOXY A ZÁVOD TÍM ZAČÍNÁ. HEJNO, KTERÉ MNOHDY TVOŘÍ TISÍCE HOLUBŮ, CHVÍLI KROUŽÍ A SNAŽÍ SE ZORIENTOVAT. JEDNOTLIVCI POSTUPNĚ NABÍRAJÍ SMĚR A VYRÁŽEJÍ ZPĚT K DOMOVU.



OKRASNÉ HOLUBÁŘSTVÍ SE ZAMĚŘUJE NA ŠLECHTĚNÍ EXTERIÉROVÝCH ZVLÁŠTNOSTÍ JEDNOTLIVÝCH PLEMEN HOLUBŮ, AŽ JIŽ SE JEDNÁ O TVAR TĚLA, ROZVOJ OZOBÍ ČI PERNATÝCH OZDOB HOLUBŮ NEBO KRESBU, BARVU A LESK OPEŘENÍ.



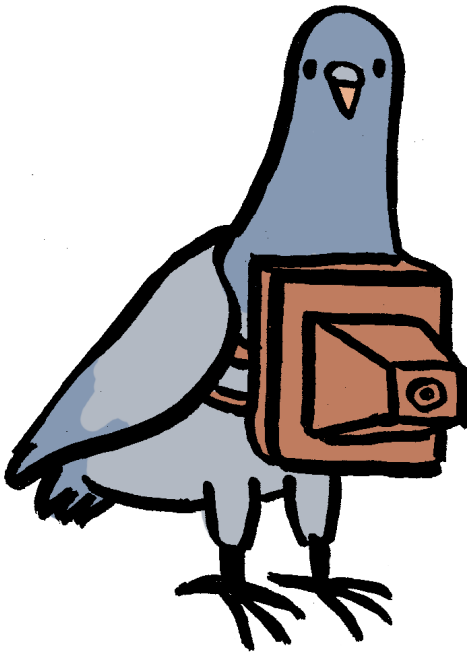
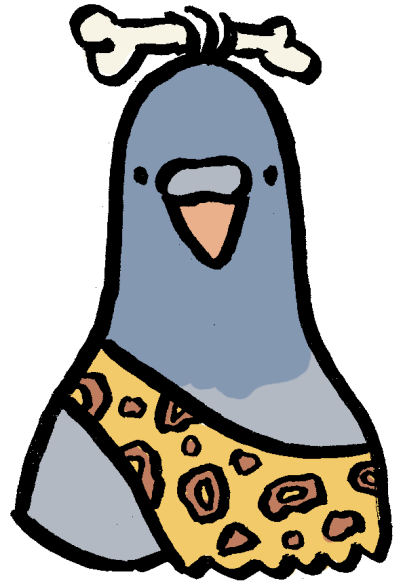
HOLUBI MAJÍ INTELIGENCI SROVNATELNOU S TŘÍLETÝM DÍTĚTEM. A V LECČEM JSOU PRÝ I LEPŠÍ! DOKÁŽÍ ROZEZNAT VLASTNÍ OBRAZ, LIDSKÉ TVÁŘE, PÍSMENKA ABECEDY A DOKONCE MALÍŘE UMĚLECKÝCH DĚL.







PŮVOD POŠTOVNÍCH HOLUBŮ SE VĚTŠINOU ODVOZUJE OD DIVOKÉHO HOLUBA SKALNÍHO, KTERÝ HNÍZDÍ NA SKALNÍCH VÝKLENCÍCH STŘEDOMOŘSKÝCH ÚTESŮ. MIMO JINÉ BYLO PROKÁZÁNO, ŽE ÚSPĚŠNÝM HOLUBÁŘEM BYL JIŽ NEANDRTÁLEC A HOLUB TAK PATŘÍ MEZI NEJSTARŠÍ DOMÁČÍ ZVÍRATA.



HOLUBI SE V MINULOSTI VYUŽÍVALI K POŘÍZOVÁNÍ FOTOGRAFIÍ ZE VZDUCHU, K ČEMUŽ DNESKA POUŽÍVÁME DRONY. FOTOGRAFICKÝ APARÁT BYL PŘÍPEVNĚN NA SPODNÍ ČÁSTI TĚLA HOLUBA TAK, ABY MU NEBRÁNIL V LETU.

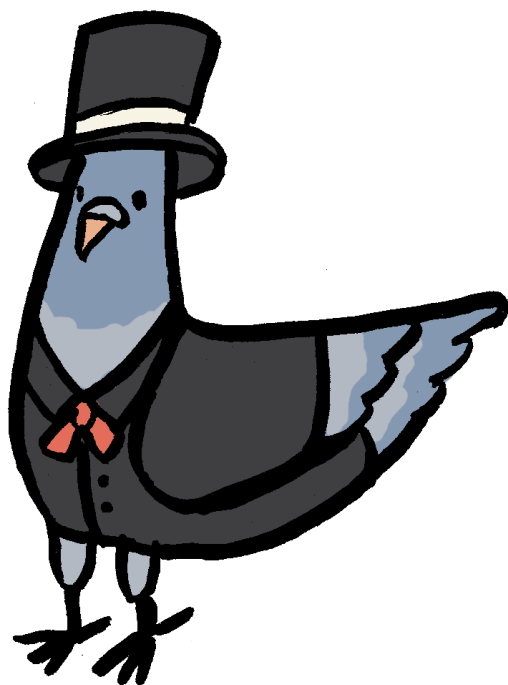


HOLUBI JSOU SKVĚLÝMI RODIČI. PŘI SEZENÍ NA VEJCÍCH A V PĚČI O MLÁĎATA SE OBA HOLUBI PRAVIDELNĚ STRÍDAJÍ. K HNÍZDĚNÍ VYUŽÍVAJÍ VE MĚSTECH VÝKLENKY, VYVÝŠENINY ČI ROHY BUDOV.





BÍLÁ HOLUBICE SE STALA SYMBOLEM MANŽELSKÉ LÁSKY A VĚRNOSTI. VE STAROVĚKU SE DOMNÍVALI, ŽE HOLUBICE NEMÁ ŽLUČ, A PROTO BYLA POVAŽOVÁNA ZA NOSITELKU ČTNOSTI. PRO SVŮJ PROSTÝ A MÍRNÝ VZHLED JE SYMBOLEM NEVINNOSTI.



PROFESIONÁLOVĚ POUŽÍVAJÍ K OZNAČENÍ ZÁVODNÍCH HOLUBŮ KROUŽEK S ČIPEM. HOLUBŮV NÁVRAT AUTOMATICKY ZAZNAMENÁVÁ POČÍTAČ A ČASOVÉ ZTRÁTY JSOU TAK NULOVÉ. O KONEČNÉM UMÍSTĚNÍ ZÁVODNÍKA ROZHODUJE PRŮMĚRNÁ RYCHLOST JAKOU LETĚL. TA SE URČUJE Z PŘESNÉ VZDÁLENOSTI MEZI OBĚMA MÍSTY A Z DOBY LETU.

## NA ZÁVĚR:

V SOUČASNÉ DOBĚ ŽIJE NA CELÉM SVĚTĚ ODHADEM 260 MILIONŮ HOLUBŮ, OBÝVAJÍ PRAKTICKY KAŽDÉ MĚSTO A INTERAGUJÍ S LIDMI MOŽNĚ VÍCE NEŽ JAKÉKOLI JINÉ ZVÍŘE NA PLANETĚ.

HOLUBI JSOU NYNÍ NATOLIK BĚŽNÍ, ŽE MÁME ČASTO TENDENCI PŘEHLÍŽET, JAK POZORUHODNÍ VE SKUTEČNOSTI JSOU.



**HOLUBÍ DOOM**  
LUCIE DYNTEROVÁ

DIPLOMOVÁ PRÁCE  
VEDOUcí PRÁCE: MGA. MARIE KOHOUTOVÁ  
ATELIÉR KOMIKS A ILUSTRACE PRO DĚTI  
FAKULTA DESIGNU A UMĚNÍ LADISLAVA SUTNARA  
ZÁPADOČESKÁ UNIVERZITA V PLZNI, 2020/2021

VYSÁZENO PÍSMEM: AMES  
TISK: TISKÁRNA NA FDULS  
V NÁKLADU 10 KUSŮ

PRÁCE VZNIKLA ZA PODPORY  
VNITŘNÍHO STUDENTSKÉHO GRANTU  
FAKULTY DESIGNU A UMĚNÍ LADISLAVA SUTNARA.



FAKULTA DESIGNU A UMĚNÍ  
LADISLAVA SUTNARA  
ZÁPADOČESKÉ UNIVERZITY  
V PLZNI

**SUTNARKA**





DOBŘÍ HOLUBI SE VRACEJÍ, ALE NĚKDY  
JIM DO CESTY MŮŽE VSTOUPIT NEČEKANÝ  
PROTIVNÍK! EMIL JE OSTŘÍLENÝ ZÁVODNÍK  
A JEN TAK LECČEHO SE NEZALEKNE.  
PŘESTO BUDE LEPŠÍ, KDYŽ HO NA CESTĚ  
BUDE NĚKDO DOPROVÁZET A DOHLÉDNE  
NA TO, ABY DOSÁHL ŠŤASTNÉHO KONCE.

HOLUBÍ DOOM JE KOMIKSOVÝ GAMEBOOK,  
KDE SI SÁM ČTENÁŘ URČUJE, JAKÝM  
SMĚREM SE BUDE DĚJ PŘÍBĚHU UBÍRAT.

