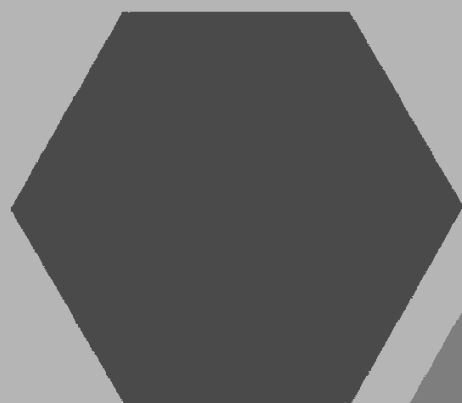


Exterier elektrického motocyklu

Gashkova Yekaterina



Definice designu



vyrobitelnost

pohodlí

lehká váha

ekologie

jednoduchost

bezpečnost

praktičnos

Úvod

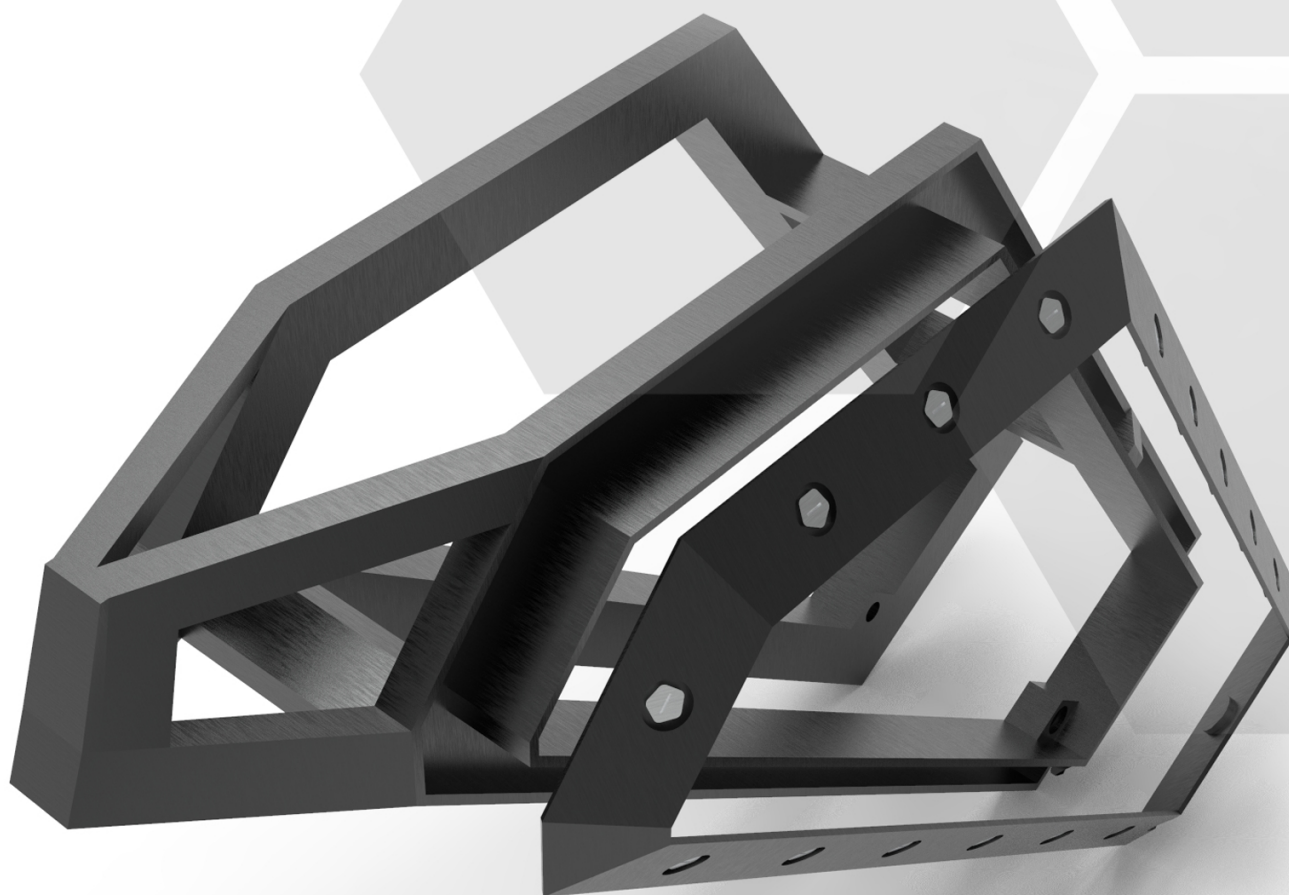
Cílem mé bakalářské práce bylo vytvořit návrh elektromotocyklu, který by byl vhodný pro pohodlný pohyb jak po městě, tak po terén. Při výběru tématu jsem se opírala o to, co mě nejvíce zajímá a o mé předchozí práce. V této práci se mi líbilo najít rovnováhu mezi technickou částí a designem, takže motocykl je dostatečně jednoduchý na výrobu a pro budoucí obsluhování. Při vytváření motocyklu jsem se orientovala na kategorii lidí, zhruba od 18 do 30 let, a proto jsem se snažila vytvořit nejpohodlnější dopravní prostředek na relativně krátké výlety, například do univerzity nebo do práce.

Konstrukce

Hlavními kritérii pro mě při vytváření designu byly: lehkost, pevnost a manévrovatelnost. Takže při vytváření rámu, pro ulehčení motocyklu, použila bych hliník. Minimálně také proto, že na rozdíl od například karbonu je také tvárnější a levnější ve výrobě.



Střední část motocyklu je demontovatelná, pro snadné vedení vodičů. Toto řešení dobře zapadá do konceptu samotného motocyklu, protože pomáhá zlevnit a zjednodušit údržbu, například to pomůže zjednodušit proces provedení opravy.



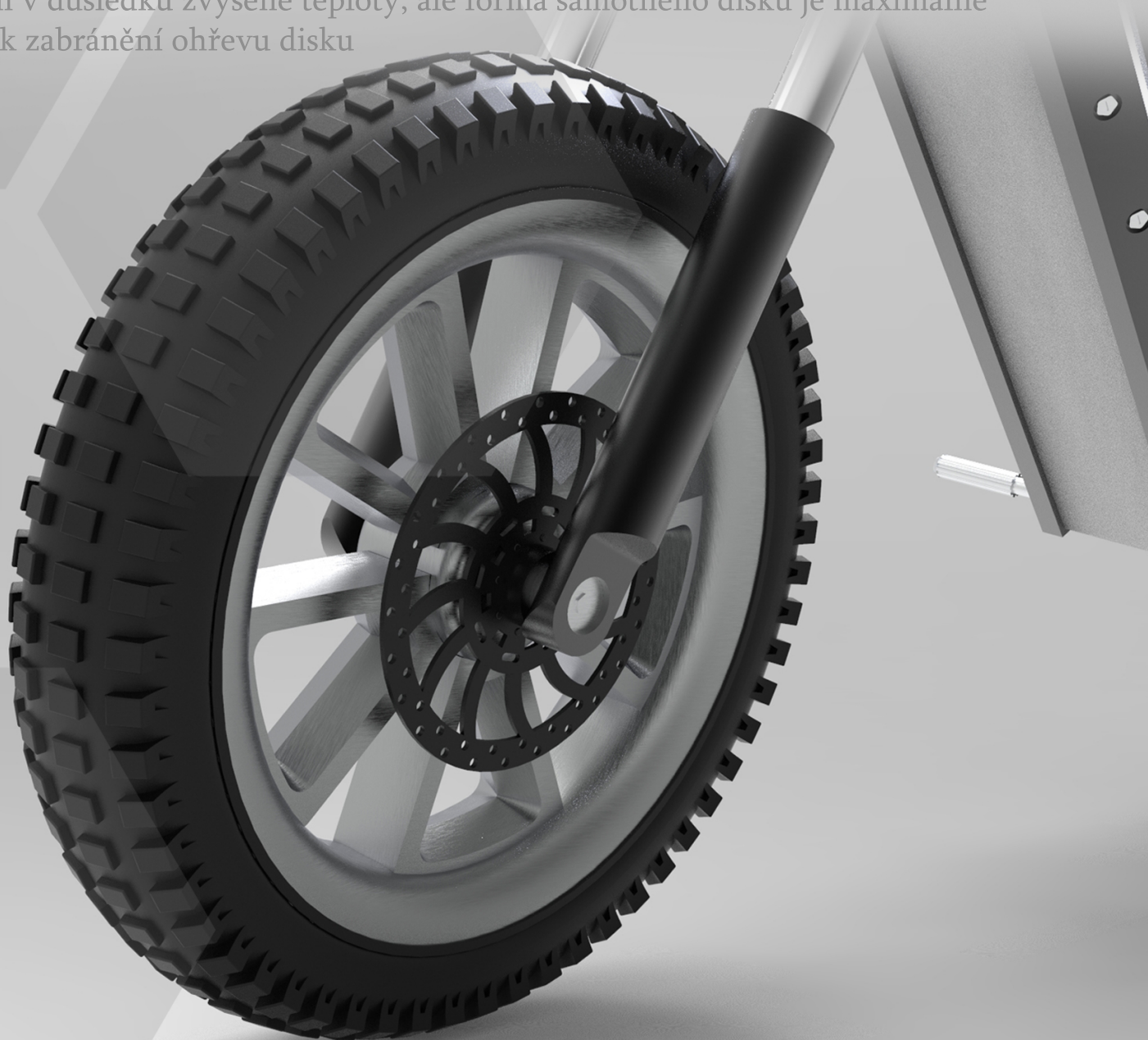
Kola

Pneumatiky jsou vybaveny chrániči pro lepší přilnavost. To dodává stabilitu kol a neumožňuje při odbočování ztratit kontrolu, a také dělá vozidlo připravené nejen na nerovné povrchy, ale také umožňuje dokonale vyrovnat se s řízením při dešti.



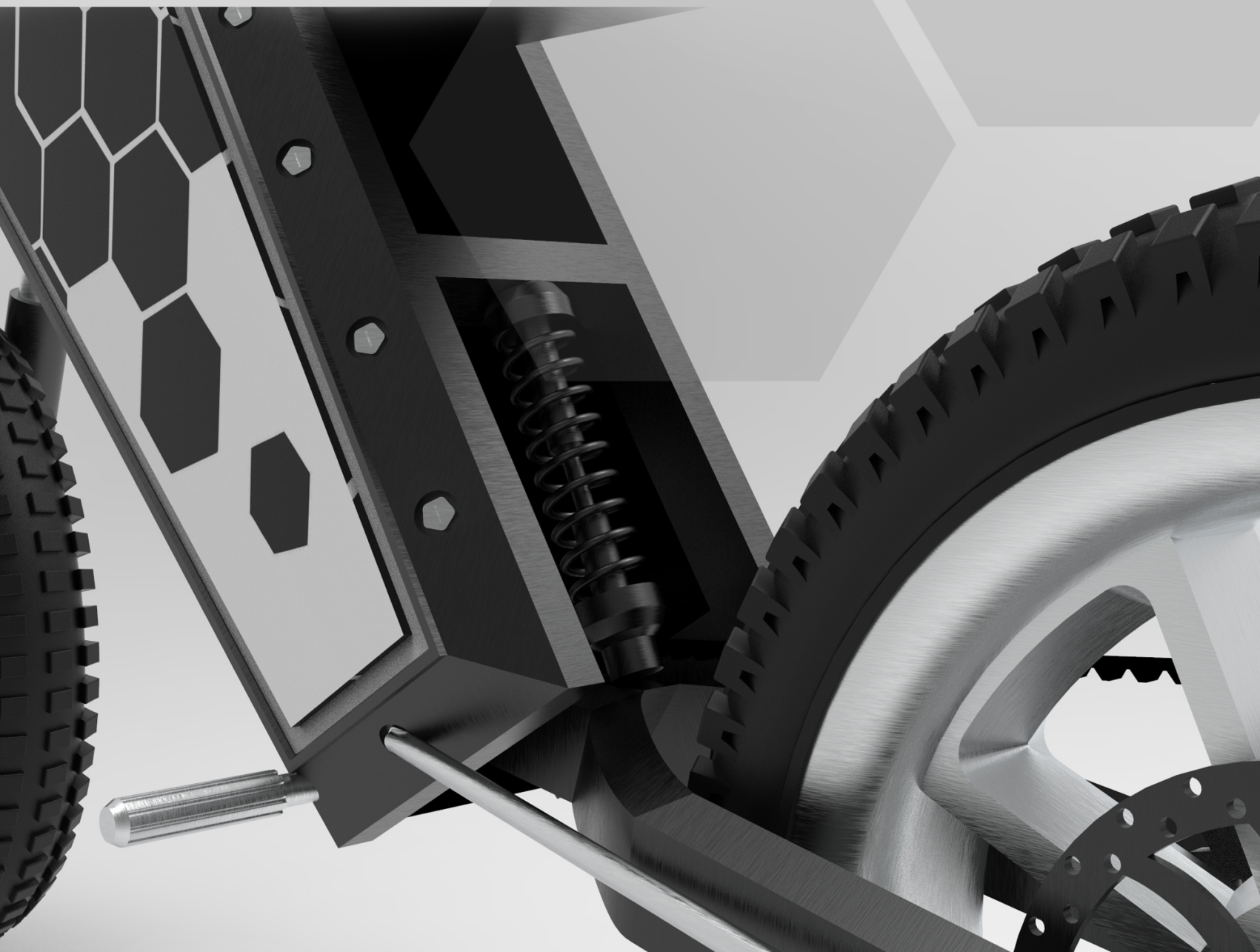
Brzdové destičky

Destičky stlačující disk, které jsou vyrobeny z kovu. Je známo, že taková kombinace je součástí brzdového systému nejlepší. Při kompresi brzdové destičky, disk vytváří velké tření v důsledku zvýšené teploty, ale forma samotného disku je maximálně náchylná k zabránění ohřevu disku

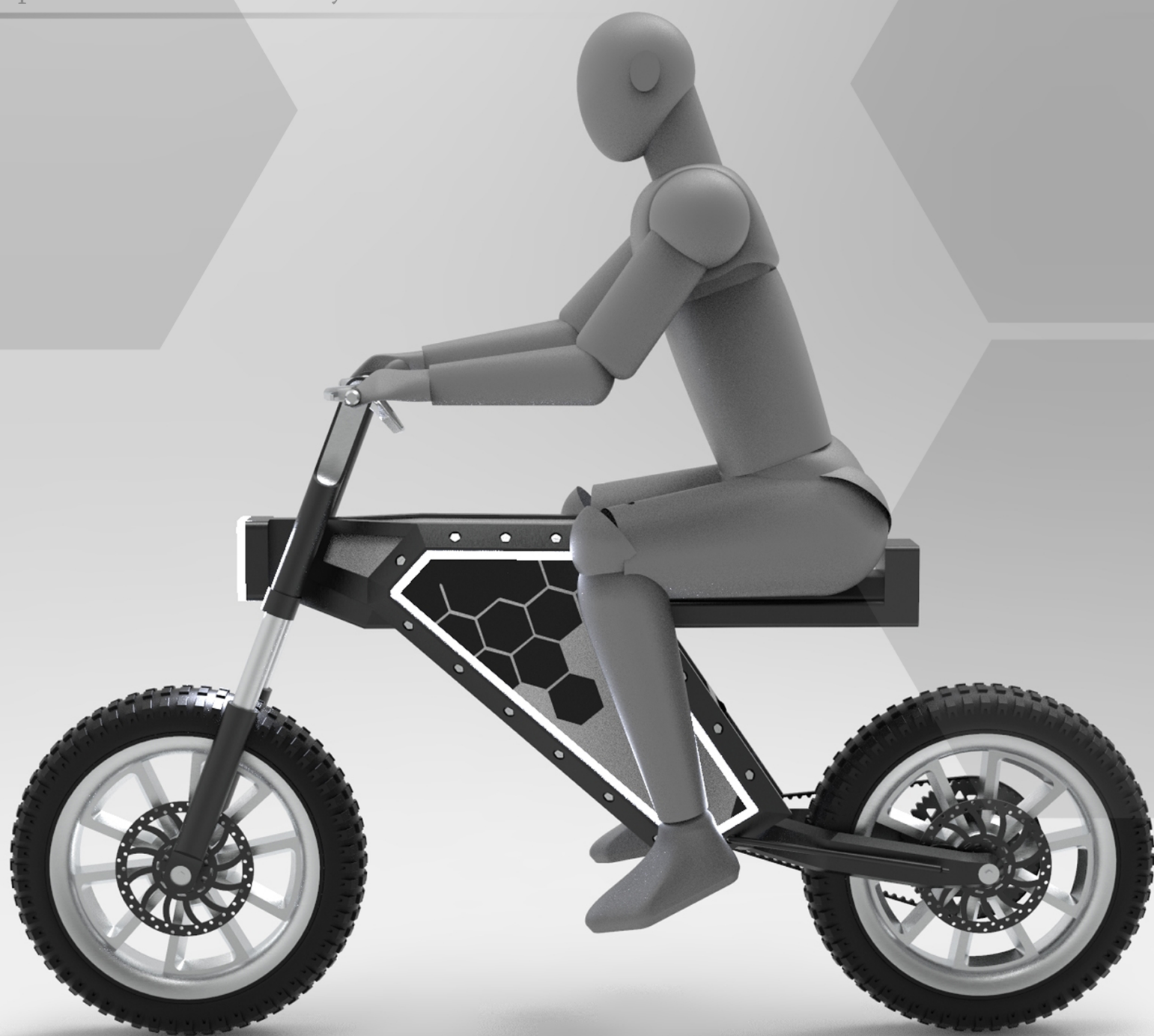


Zadní zavěšení

Zadní zavěšení se připojuje k rámu pomocí závěsů a k mono amortizéru s obyčejným kyvadlem. Je navržen tak, aby kompenzoval různé nepříjemné zatížení přenášené z vozovky na motocykl a také vytvořil plynulost, měkkost a stabilitu na silnici.



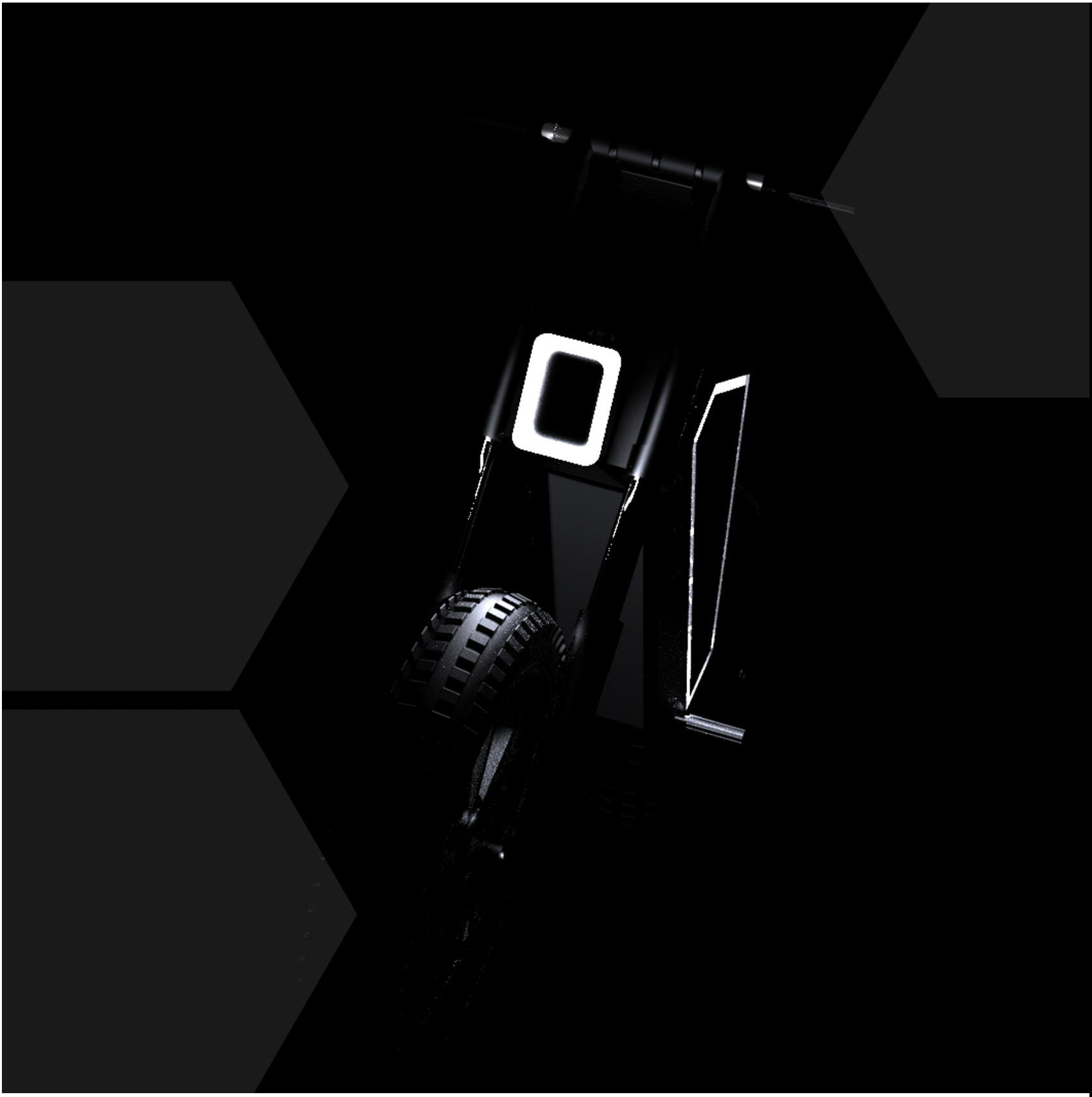
pozice člověka na motocyklu



Světlo

Mono-světlomet má několik úrovní podsvícení, které jsou ručně nastavitelné na dotykovém panelu umístěném na těle samotného motocyklu. Tato možnost nastavení světla byla provedena pro možnost úspory energie.



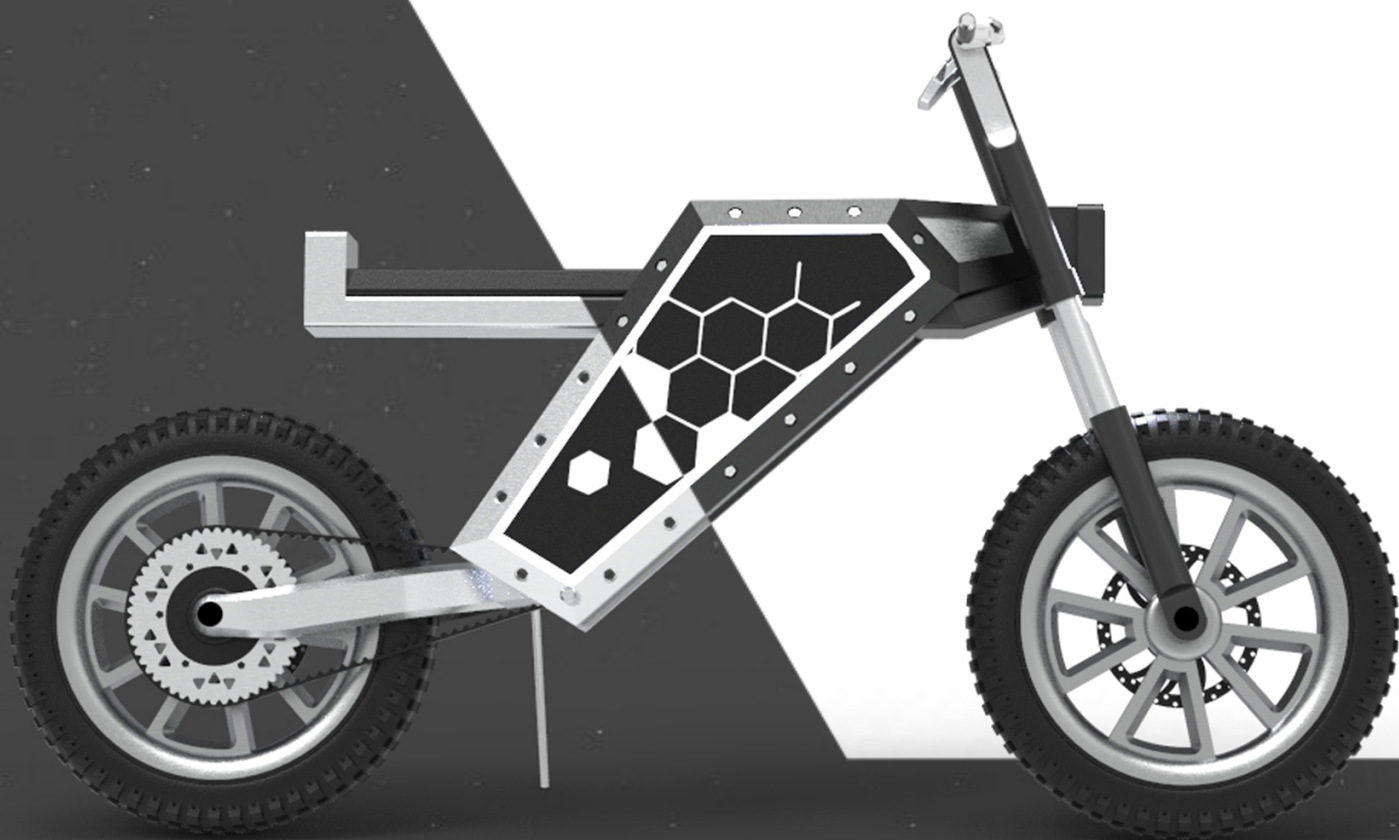












Gashkova Yekaterina
Plzeň 2022