

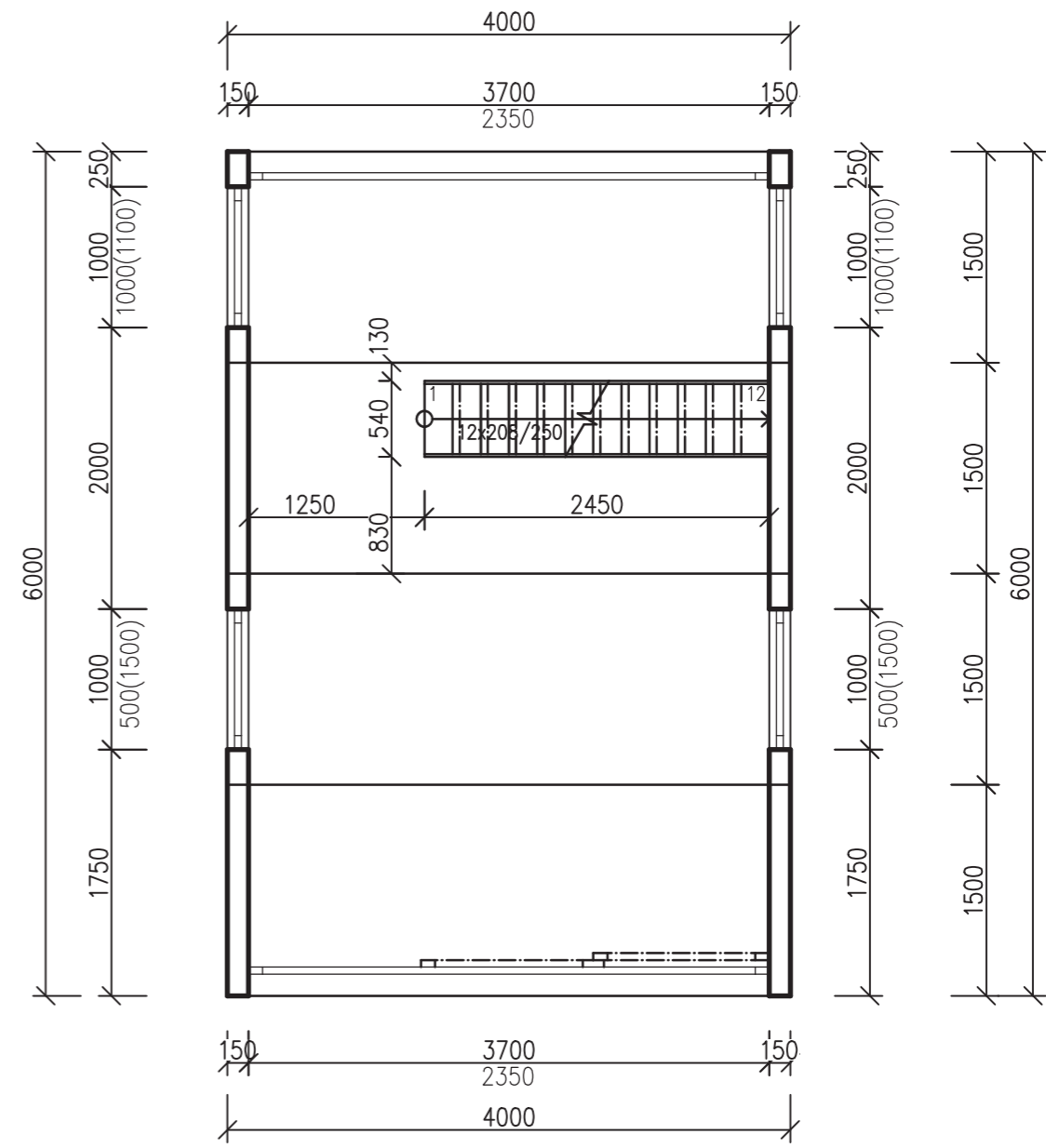
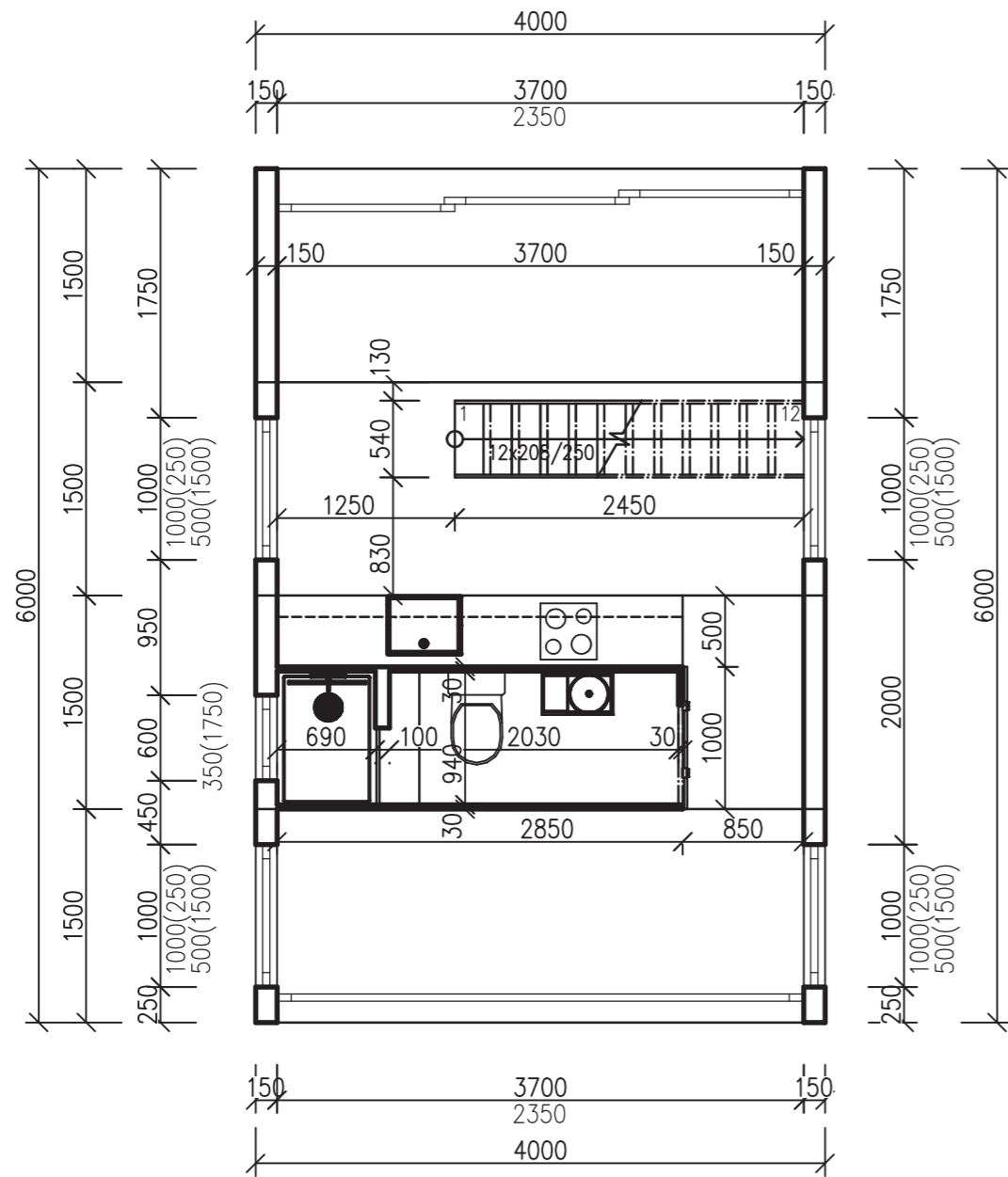


P O R T F O L I O

VÝKRESOVÁ DOKUMENTACE

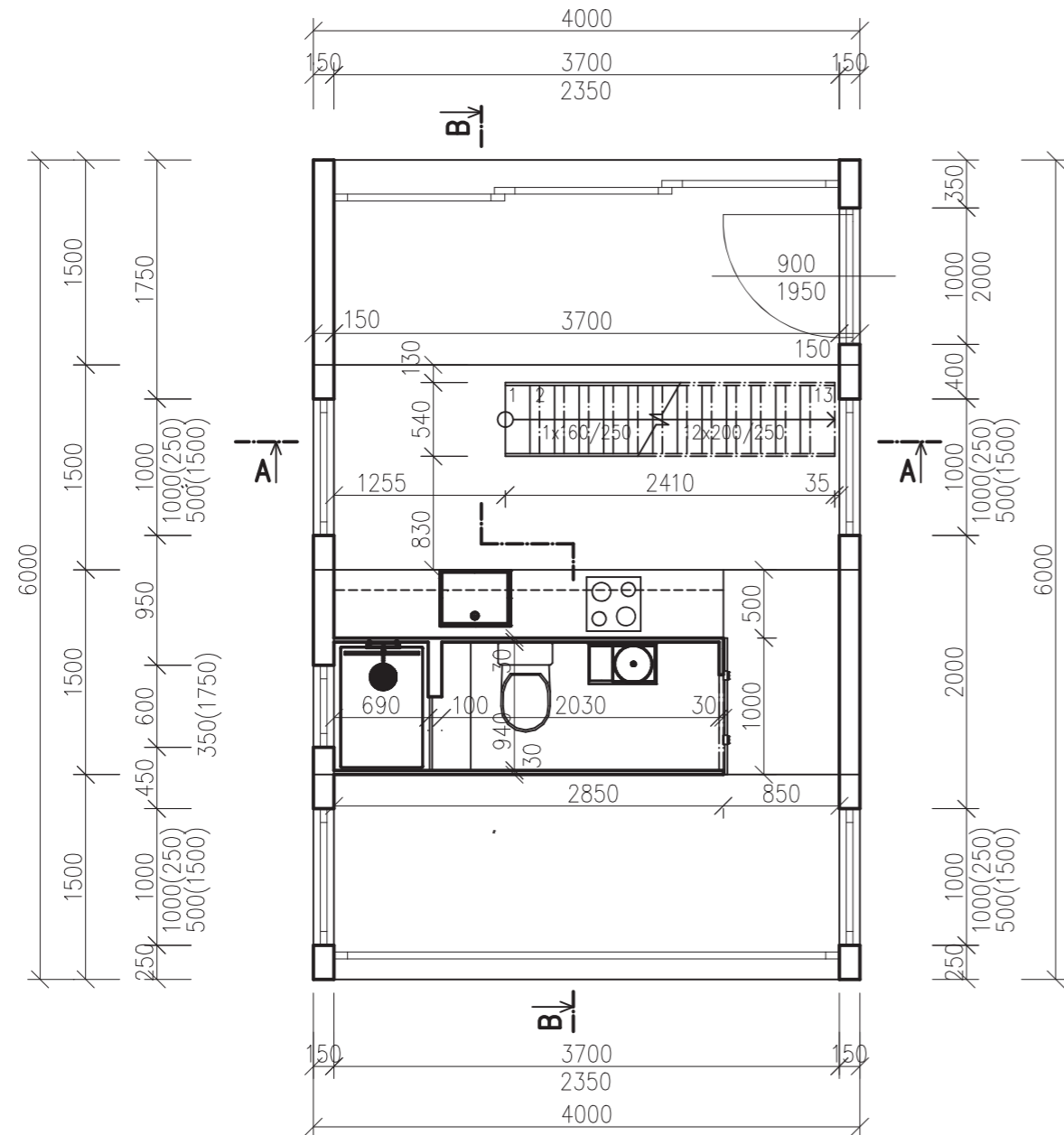
BcA. Karolína Mrázová
téma: VÍKENDOVÁ CHATA

PŮDORYS, ŘEZY	002
ŽALUZIE, SCHODIŠTĚ	005
SLOŽENÍ	006
MODUL KUCHYNĚ S KOUPELNOU	007
SPOJOVACÍ PRVKY	010
MODULY	013
VARIABILITA	016
FINÁLNÍ VARIANTA	023

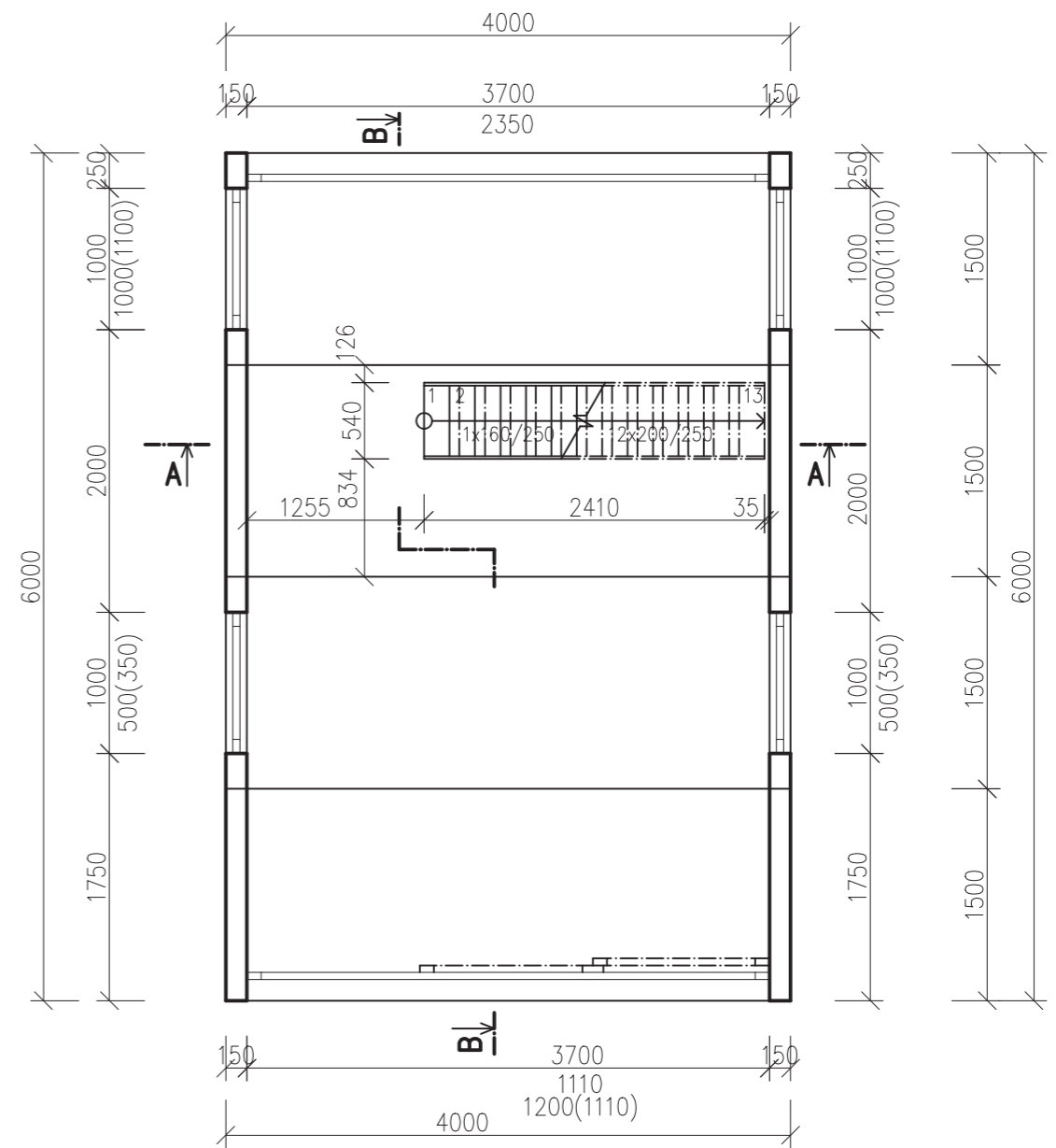


MĚŘÍTKO 1:50

PŮDORYS 1. NP

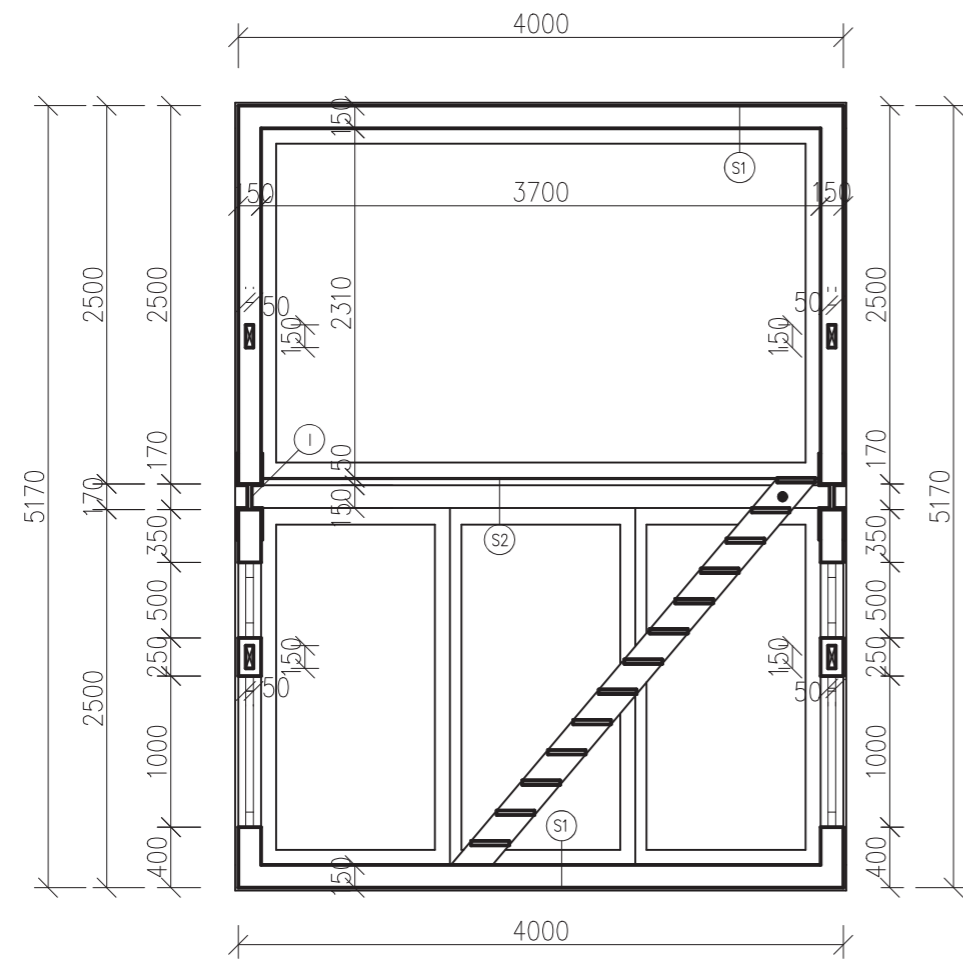


PŮDORYS 2. NP

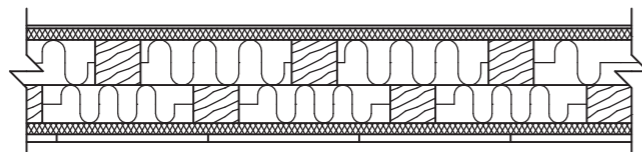


MĚŘÍTKO 1:50

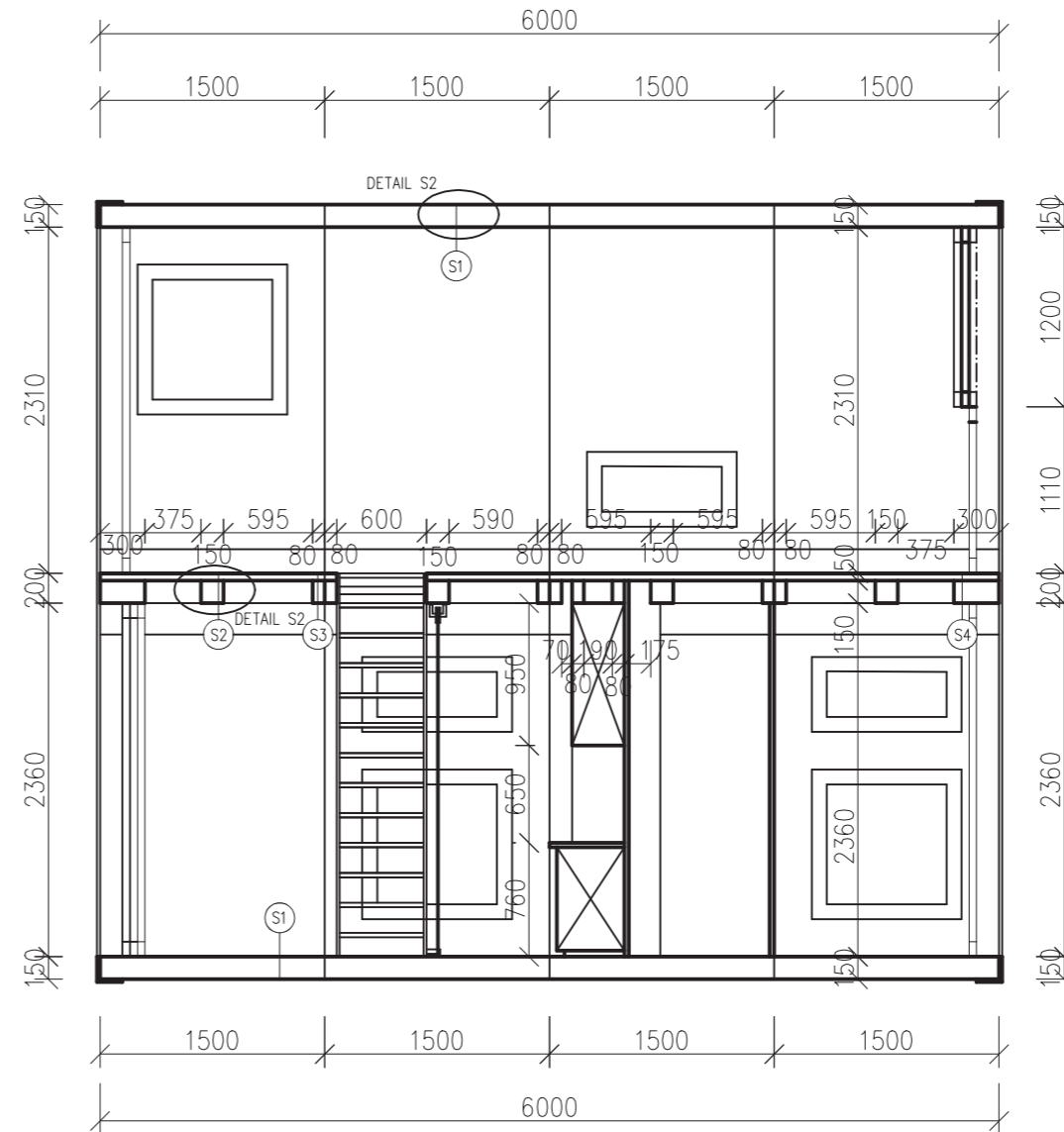
ŘEZ A-A



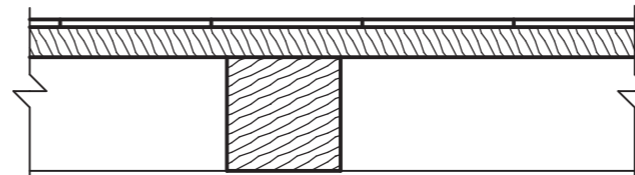
DETAIL S1 M1:10



ŘEZ B-B



DETAIL S2 M1:10

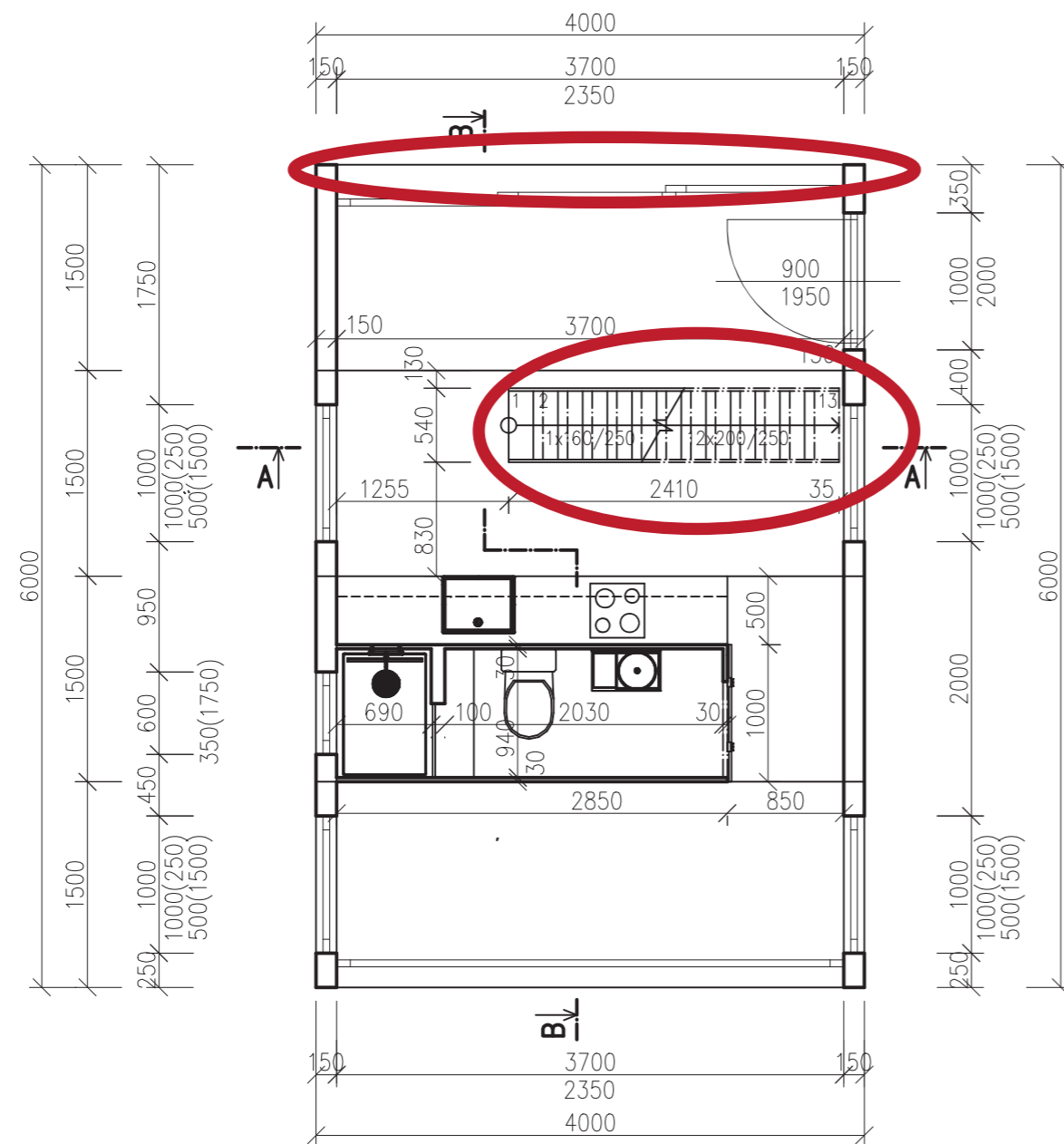


MĚŘÍTKO 1:10

- S1
 - Hliníkové oplechování tl. 1mm
 - Sádrovláknitá deska tl. 15mm
 - Dřevěný hranol 60/60mm
 - Parozábrana
 - Dřevěný hranol 50/60mm
 - Sádrovláknitá deska tl. 15mm
 - Dřevěný obklad tl. 10 mm
- S2
 - Dřevěná podlaha tl. 10mm
 - Dřevěné fošny tl. 40mm
 - Dřevěné latě 3820/150/150mm
- S3
 - Dřevěná podlaha tl. 10mm
 - Dřevěné fošny tl. 40mm
 - Dřevěné latě 3820/80/150mm
- S4
 - Dřevěná podlaha tl. 10mm
 - Dřevěné fošny tl. 40mm
 - Dřevěné latě 3820/300/150mm

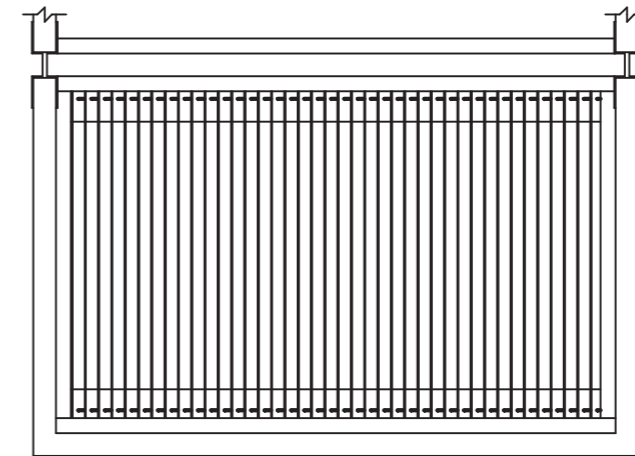
MĚŘÍTKO 1:50

PŮDORYS 1. NP

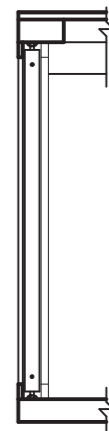


MĚŘÍTKO 1:50

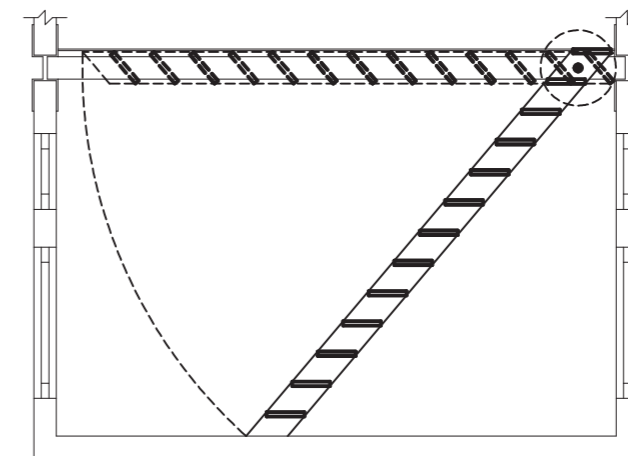
ŽALUZIE ČELNÍ POHLED



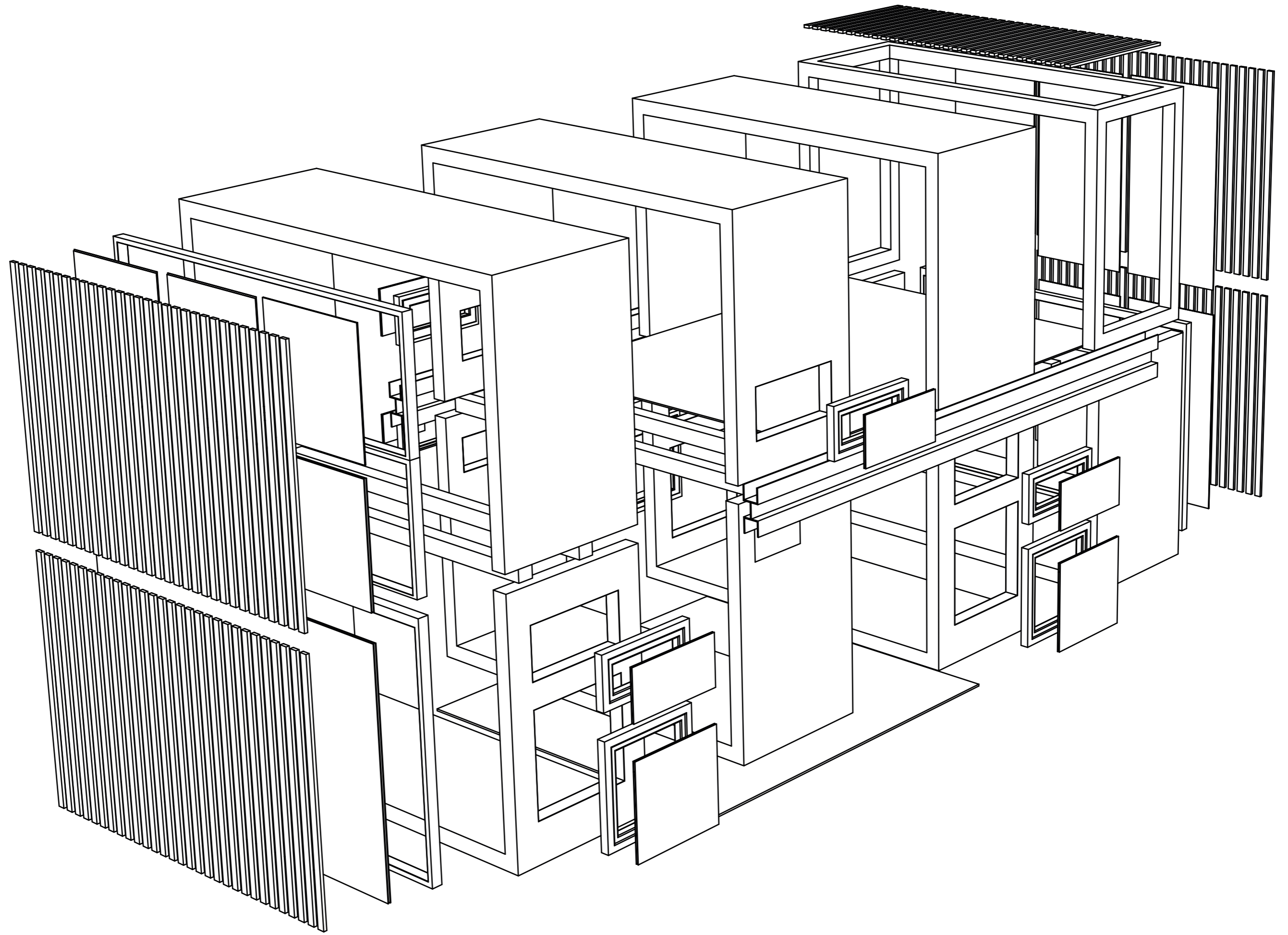
ŘEZ ŽALUZIEMI



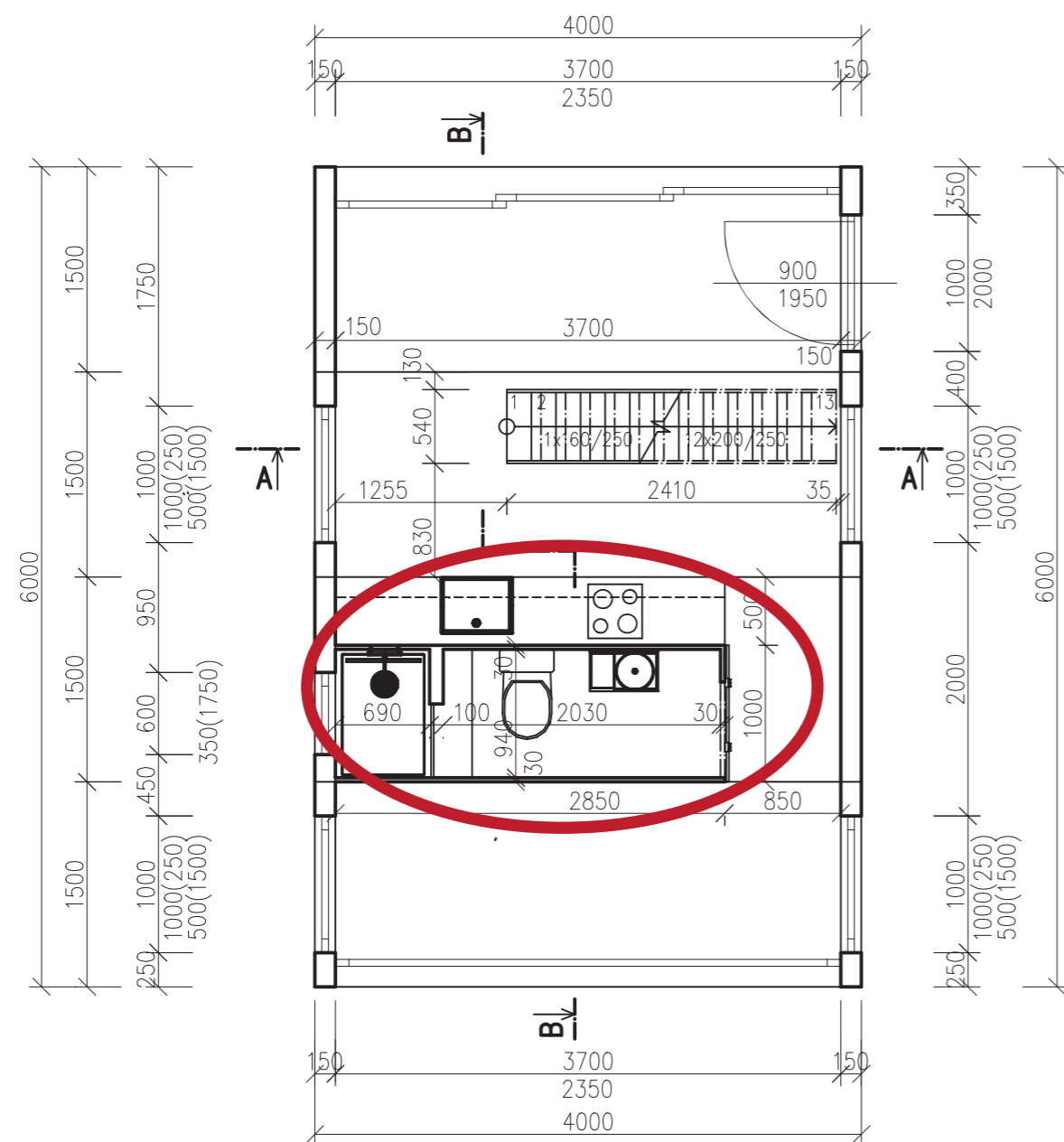
SHODIŠTOVÉ RAMENO M1:25



MĚŘÍTKO 1:25



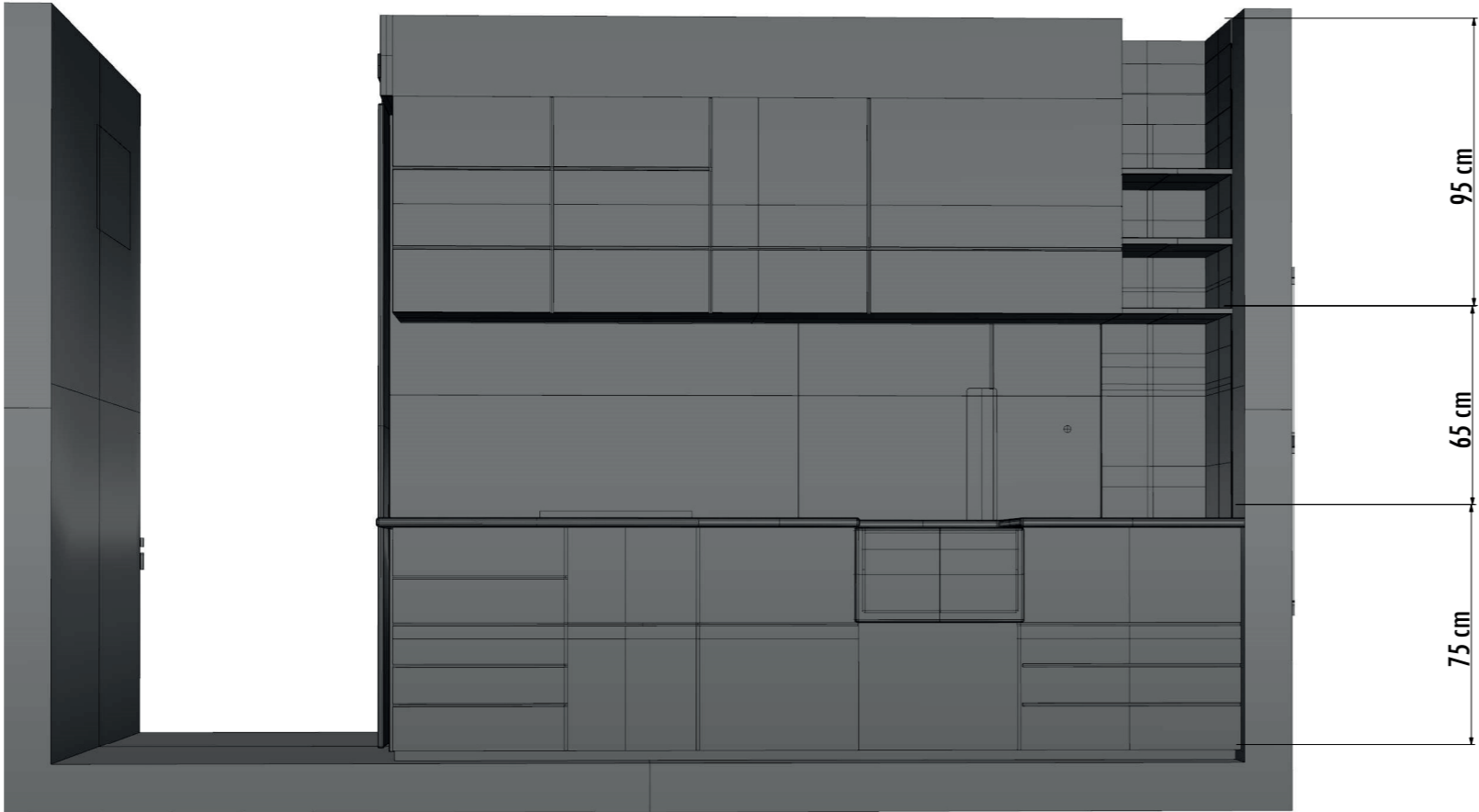
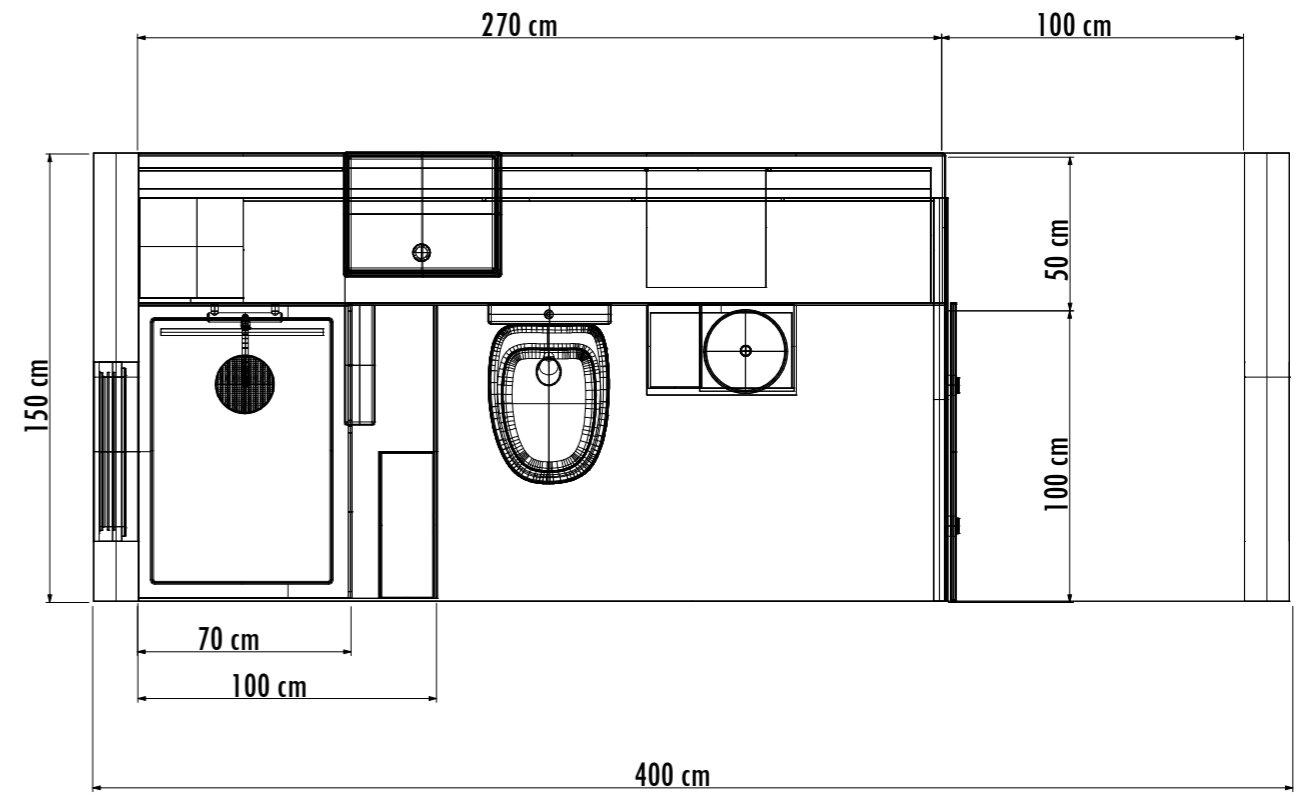
PŮDORYS 1. NP

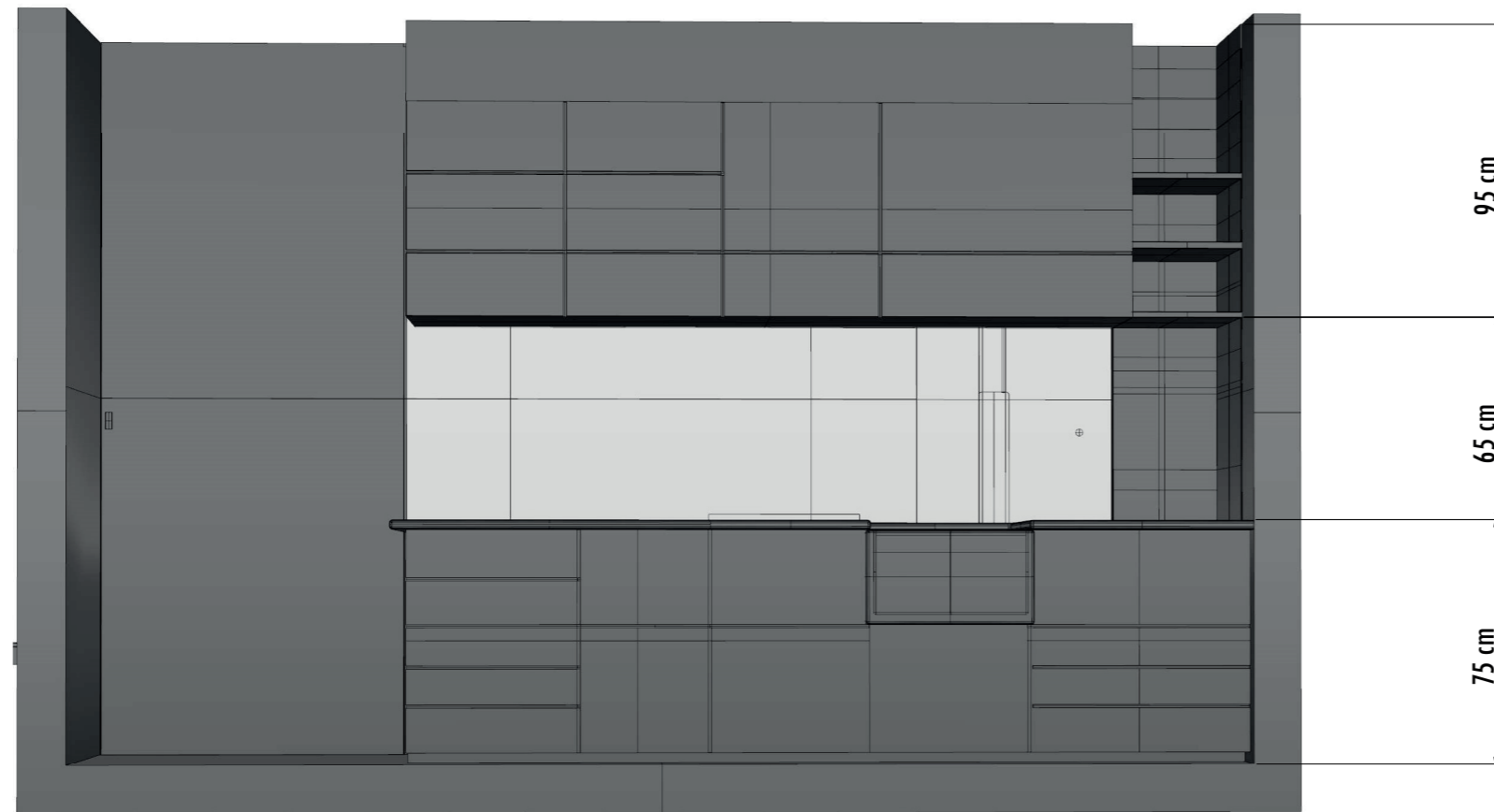
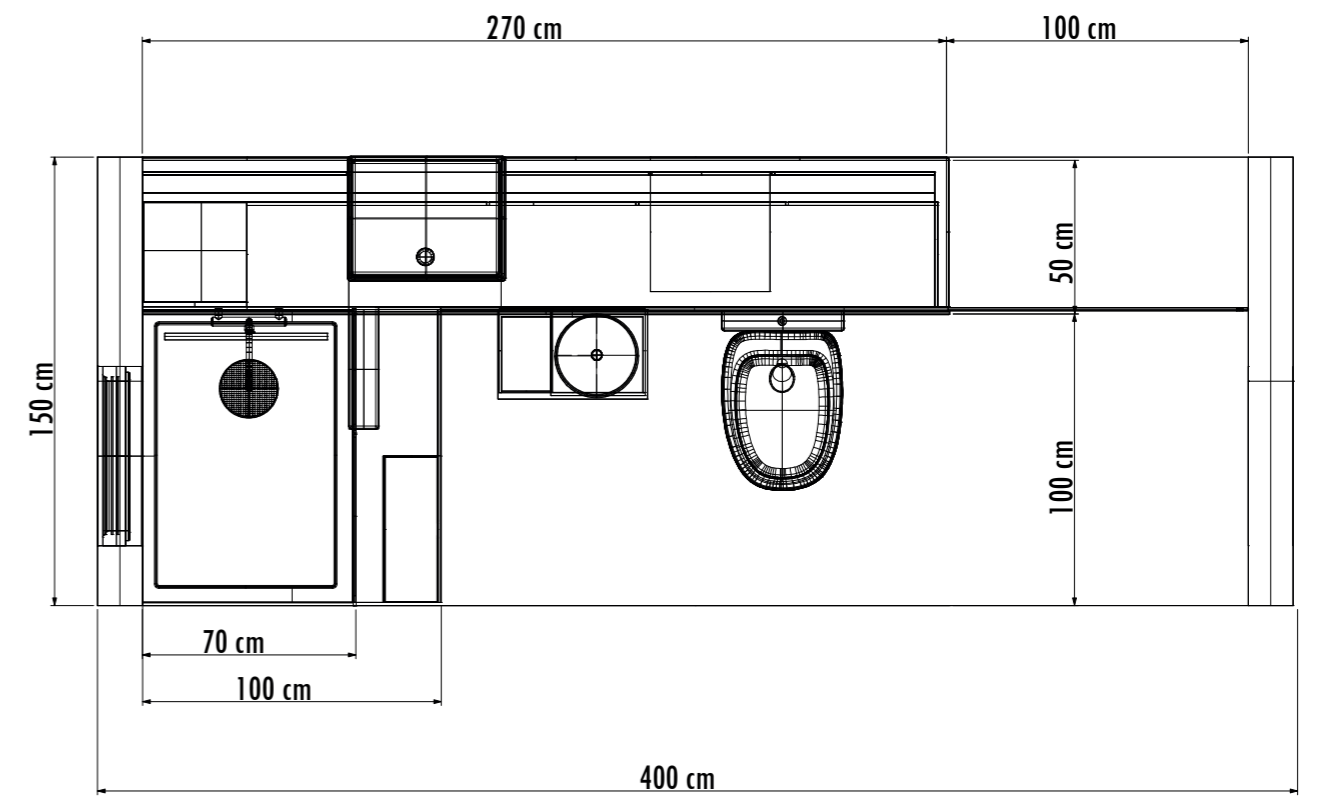


Modul kuchyně s koupelnou je samostatný modul bez nutnosti využití jiných modulů s doplňkovou vybaveností. V modulu se nachází kuchyňská linka nacházející se na jedné třetině hloubky modulu, zbylé dvě třetiny jsou zabrány sprchovým koutem, záchodem a umyvadlem. V modulu se nachází jedno okno o velikosti 300x600 mm ve výšce 1750 mm, okno se nachází ve sprchovém koutě.

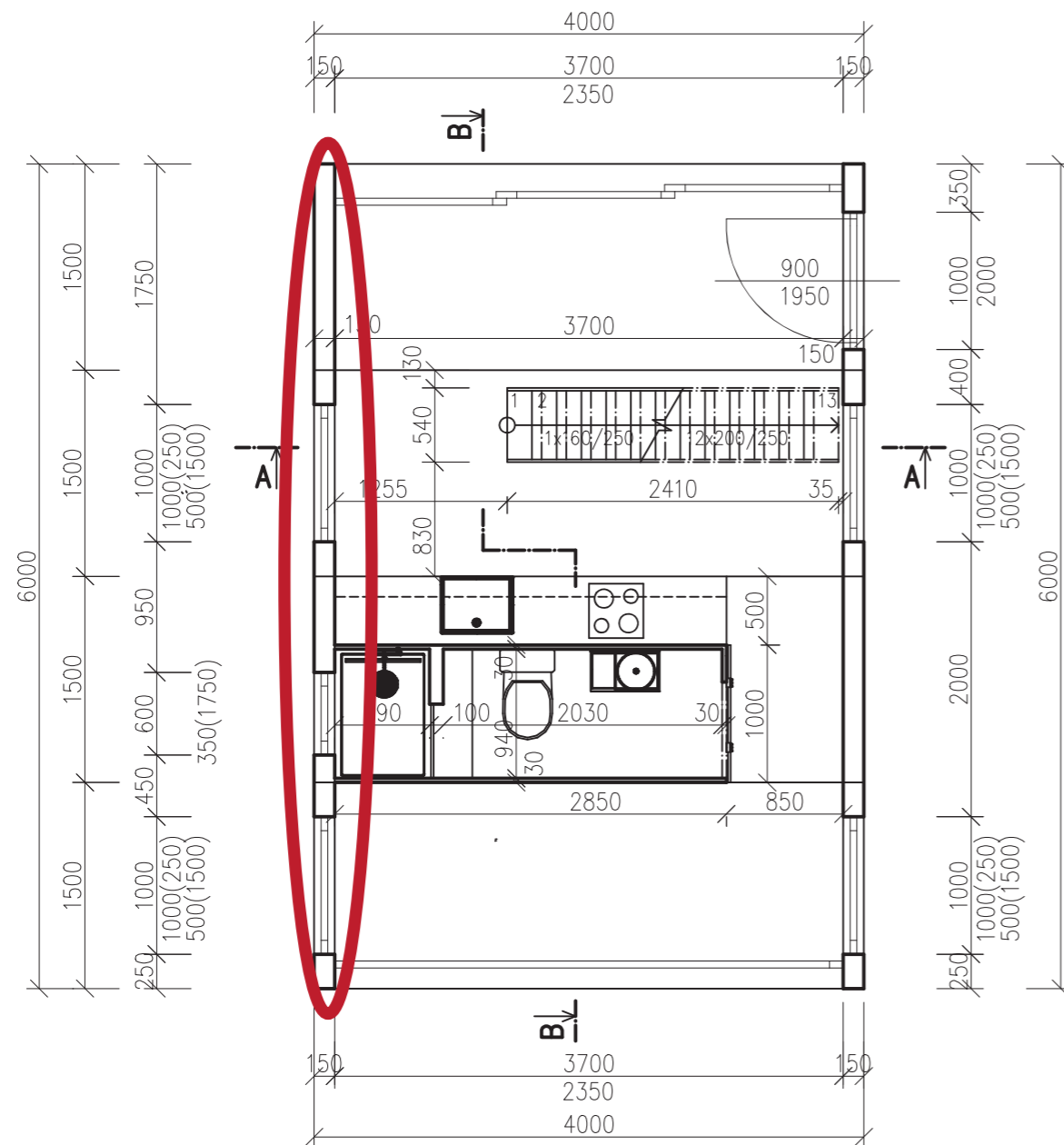
Moduly jsou navrženy ve dvou variantách první variantu lze umístit do střední části chatky a lze okolo zařízení procházet. Kuchyně a koupelna je obsažena na třech čtvrtinách šířky modulu. Koupelnu lze uzavřít posuvnými dveřmi, které se posouvají v hloubce modulu.

Druhá varianta je určená pro umístění do krajní části chatky, kdy jednu stěnu tvoří čelní okno. Koupelnu lze uzavřít pomocí posuvných dveří, pohybující se po šířce chatky, velikost zařízení je nezměněná pouze způsob uzavření koupelny a umístění v chatce.



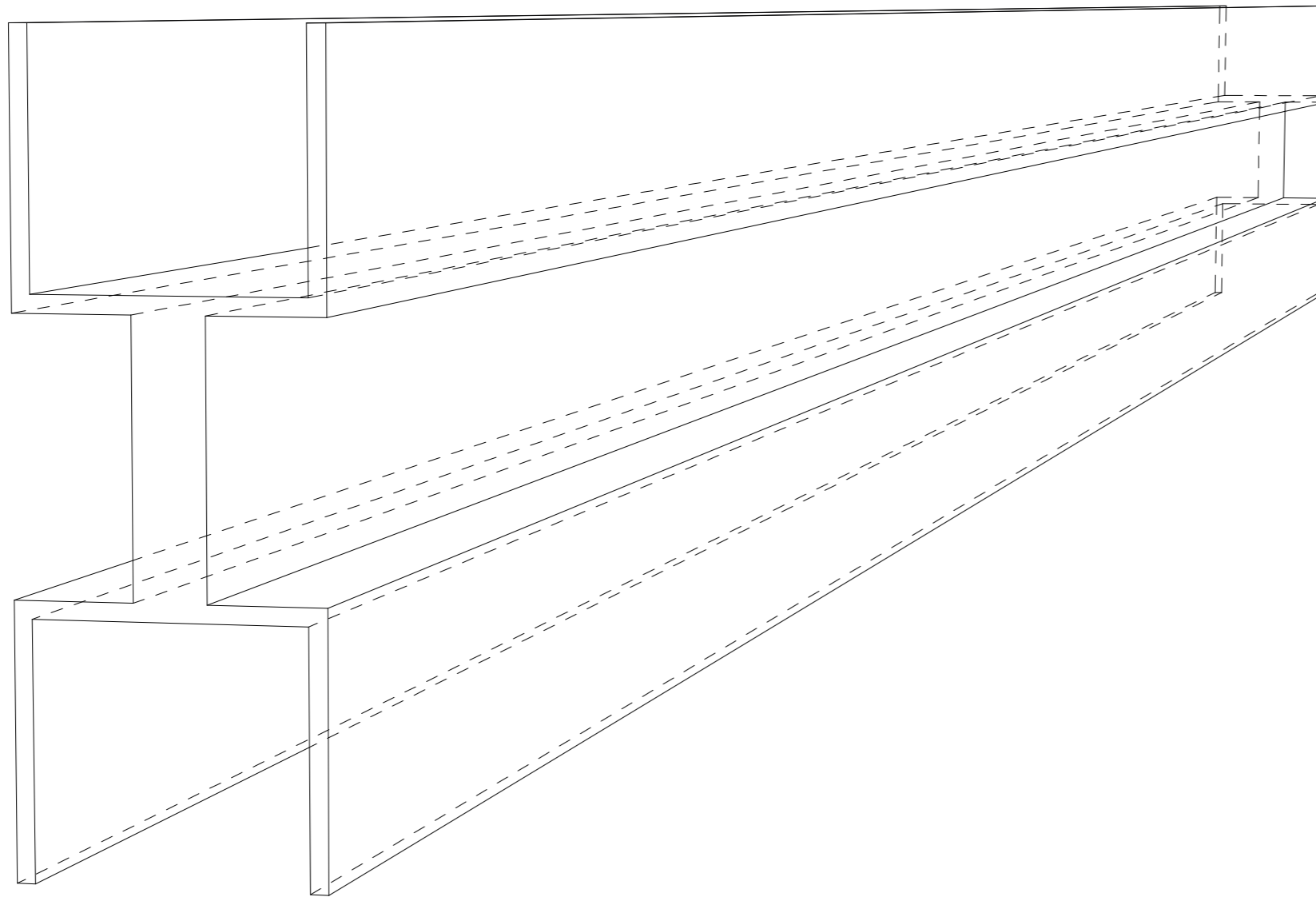
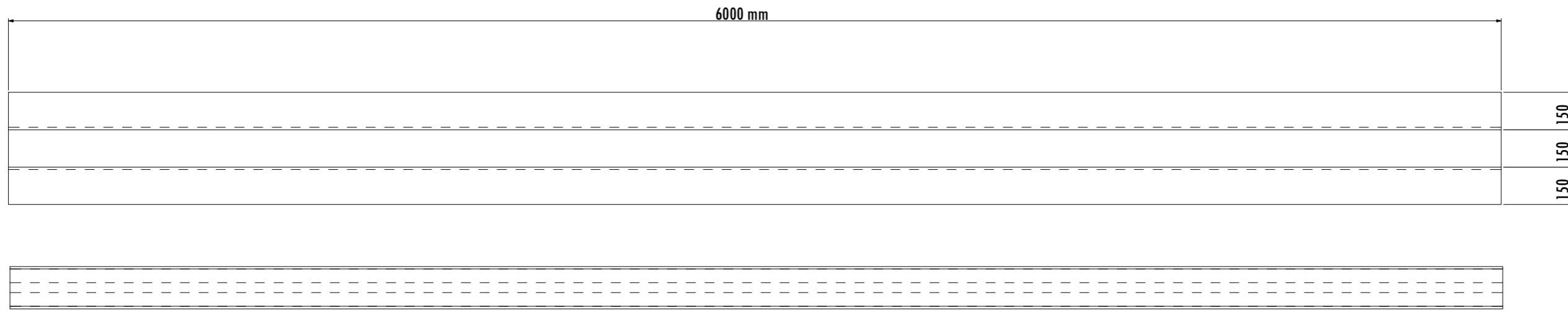


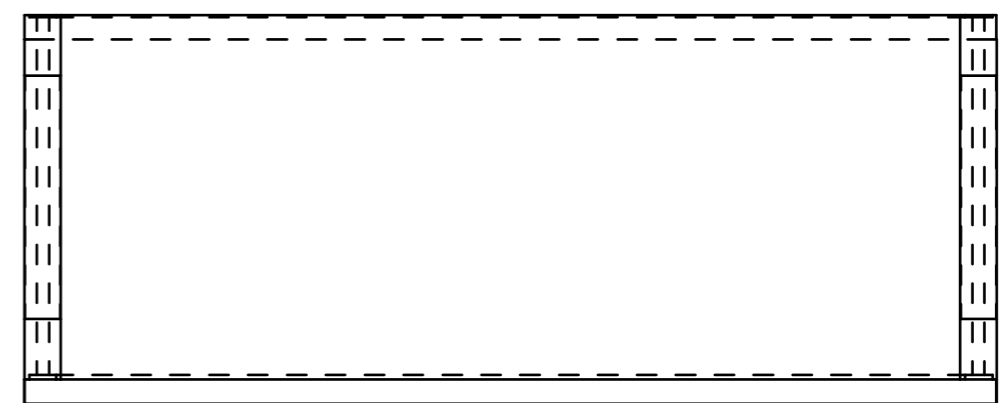
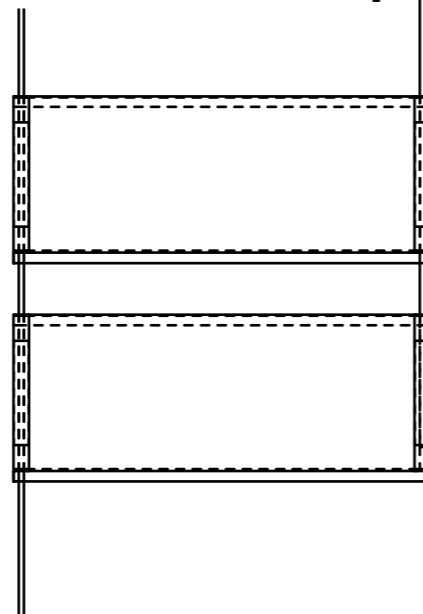
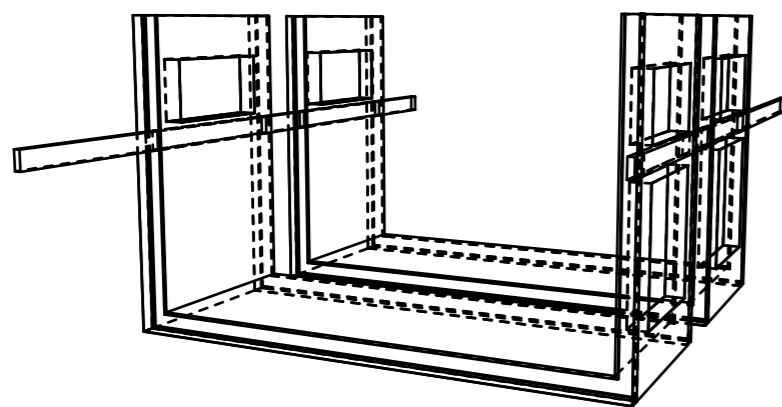
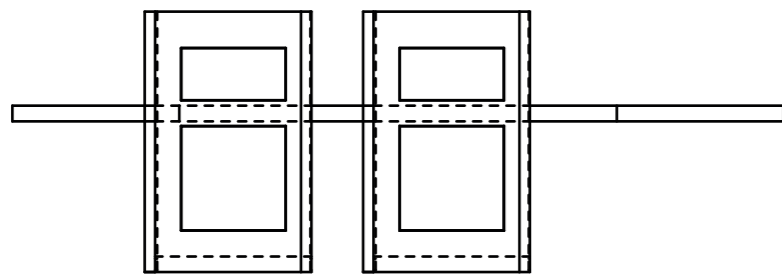
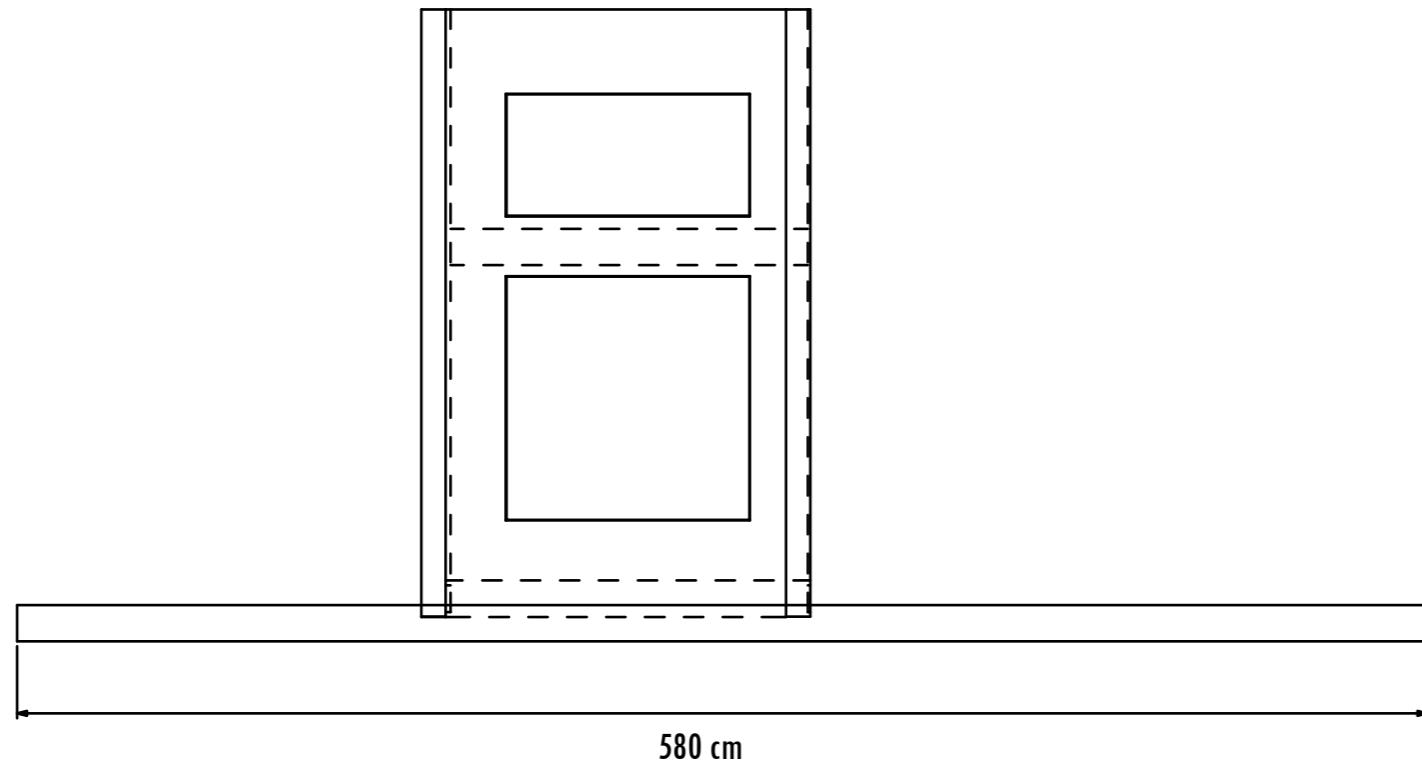
PŮDORYS 1. NP



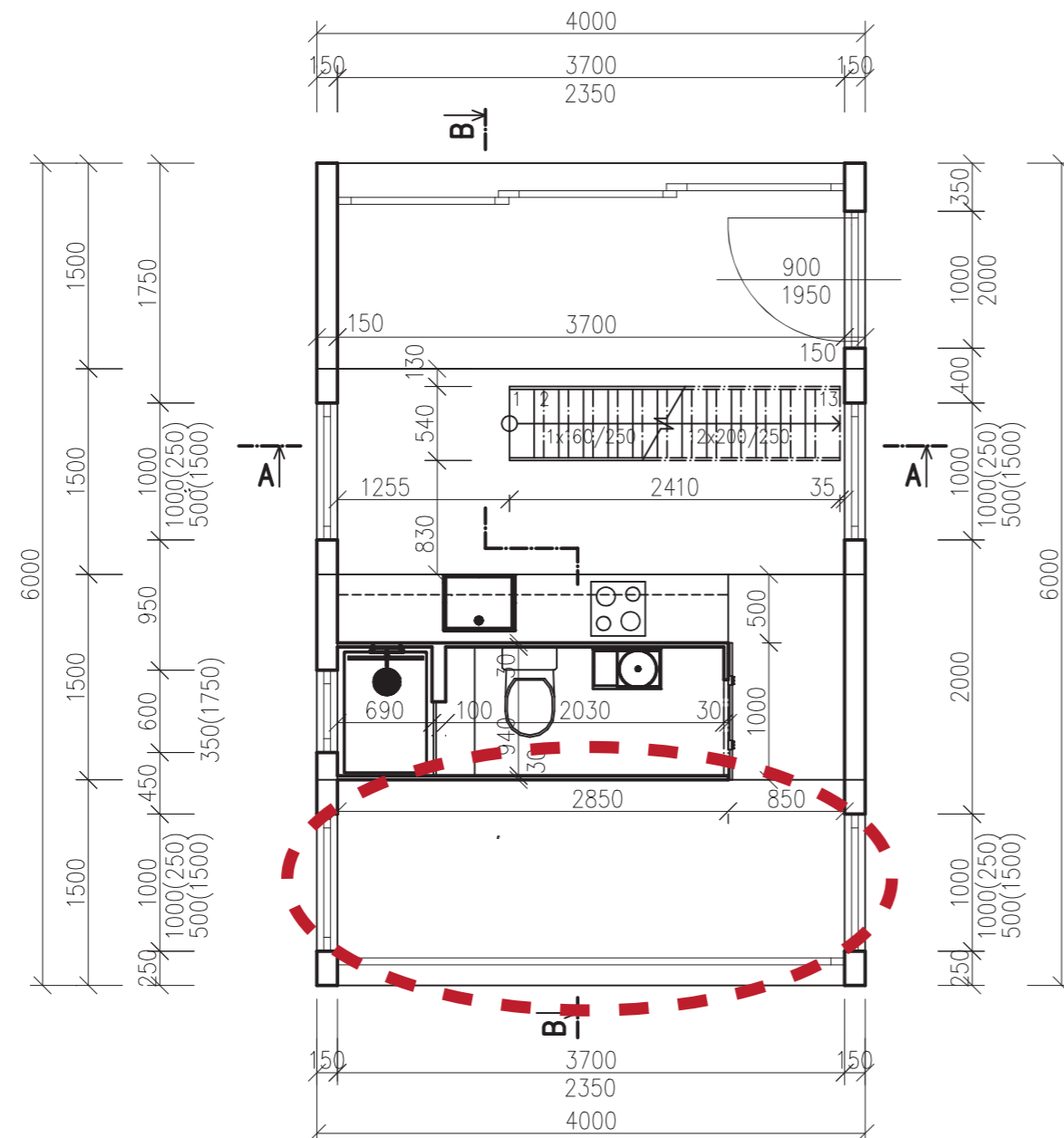
Moduly jsou spojeny pomocí specifické kovové traverzy, která propojí a zpevní celkovou konstrukci chatky.

Tvar spojovacího prvku umožňuje umístění dřevěných traverz, které přemostí prostor chatky. Pro finální pevnostní spojení jsou v modulech vytvořeny otvory, skrze které prochází spojovací trávky o velikosti 150x50 mm. Trávky jsou vedeny po celé délce chatky. Těsnění mezi moduly se nachází v drážce. Oplechování modulu je z čelní strany přesahující a překrývá tím následující modul, který má pro tento přesah ubraný materiál. Díky tomu jsou mezery mezi moduly a překryty a nedochází, tak k zatékání.





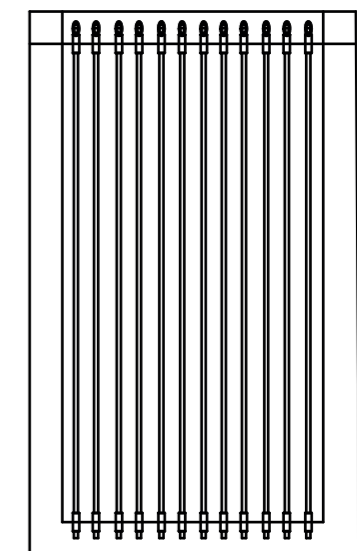
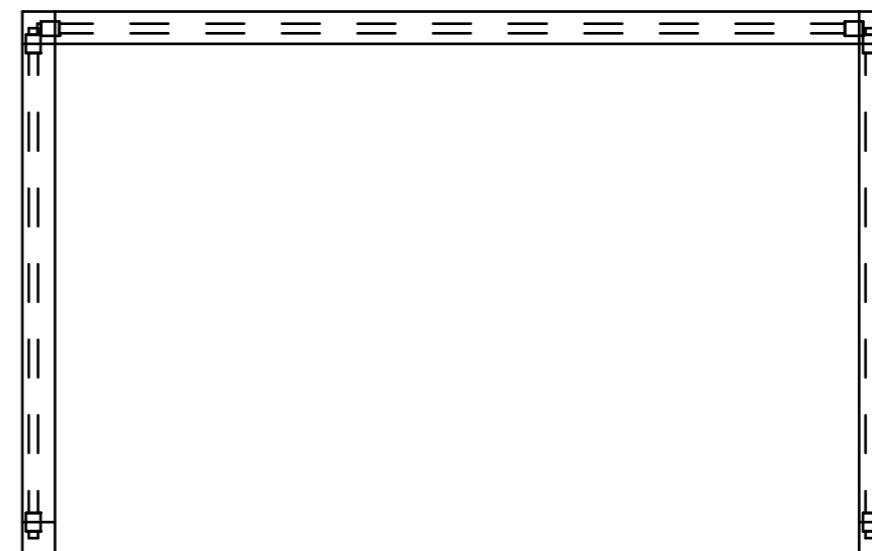
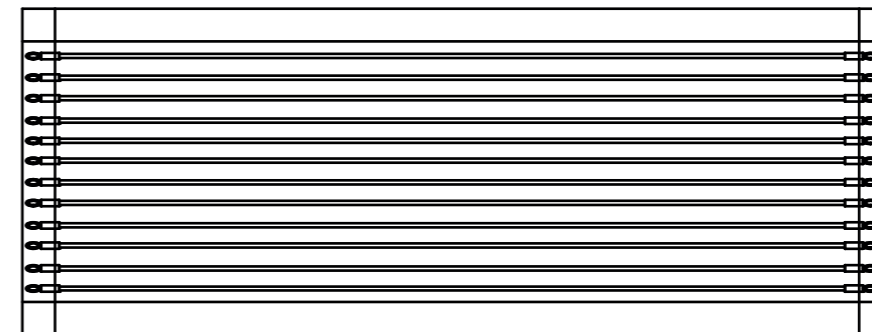
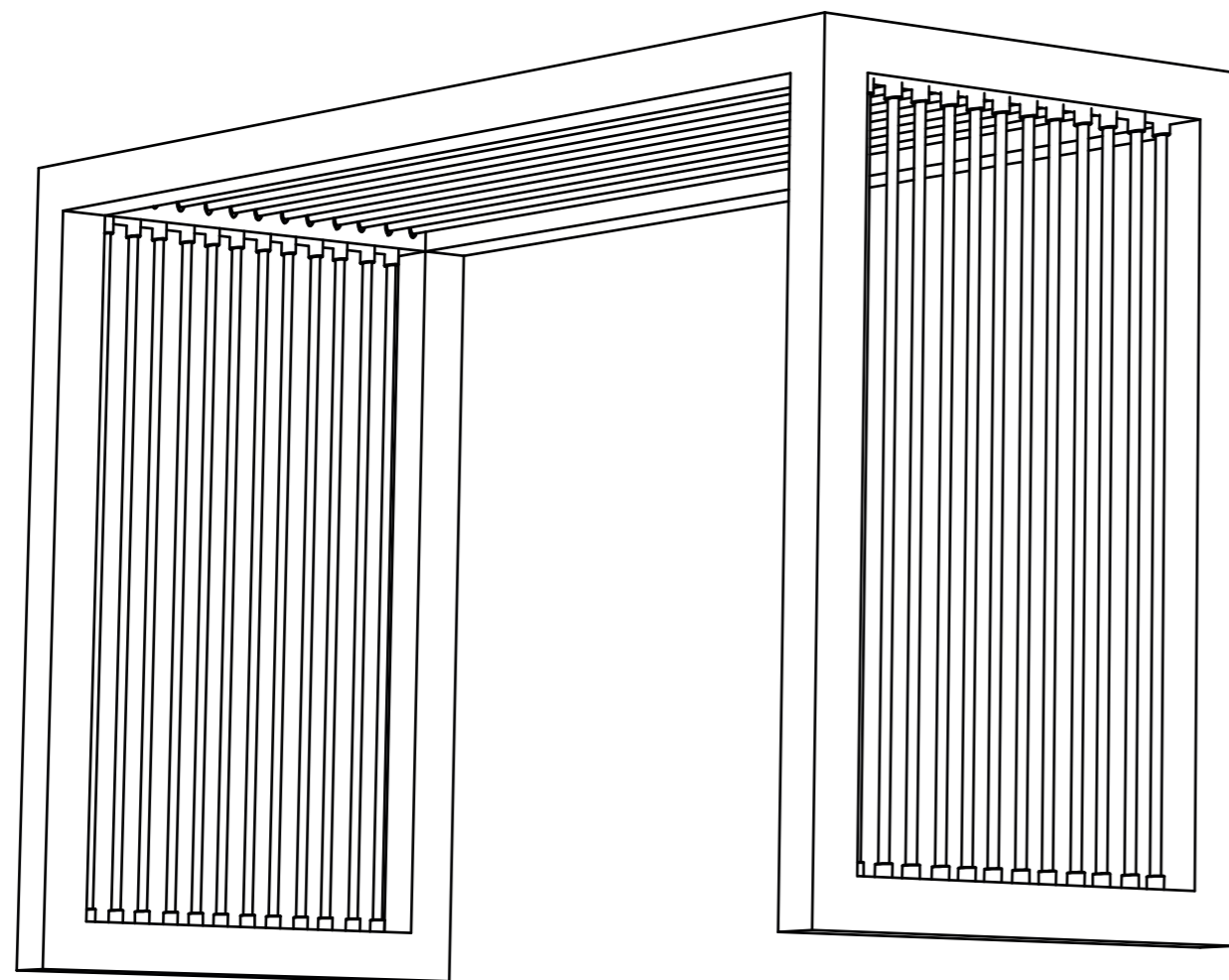
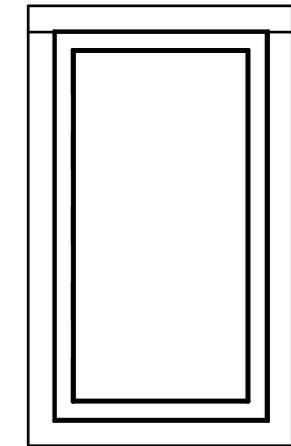
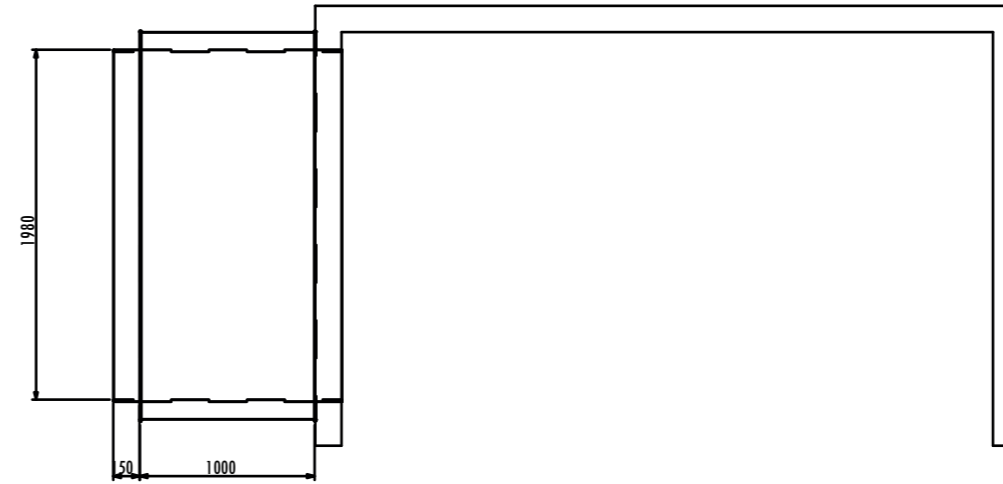
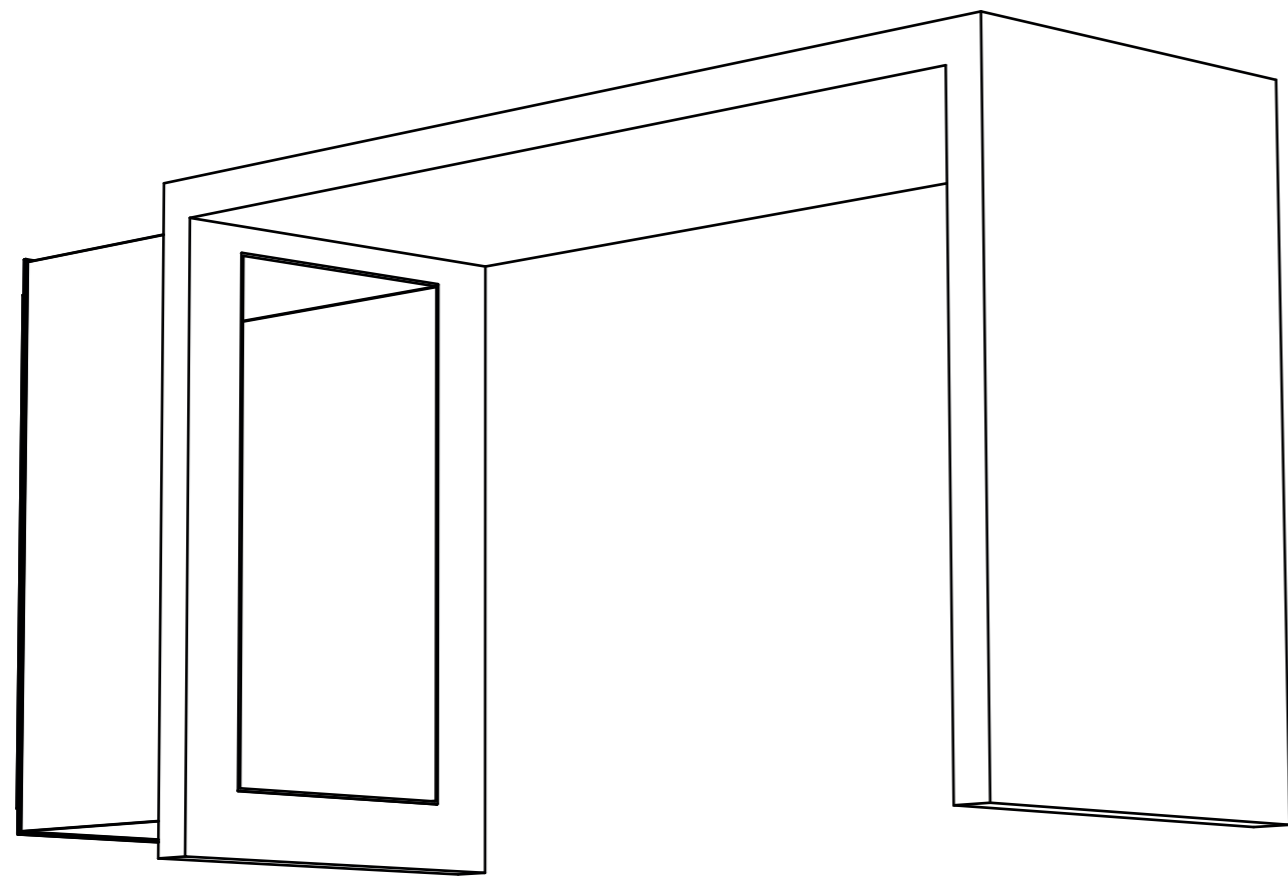
PŮDORYS 1. NP

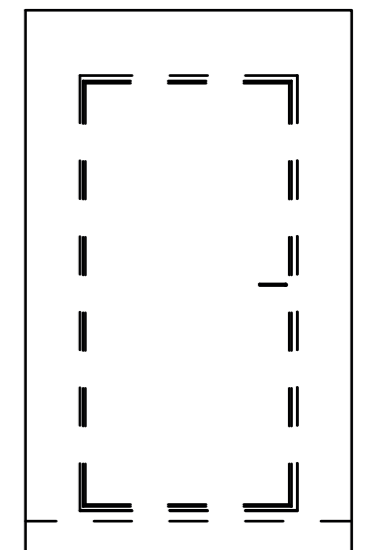
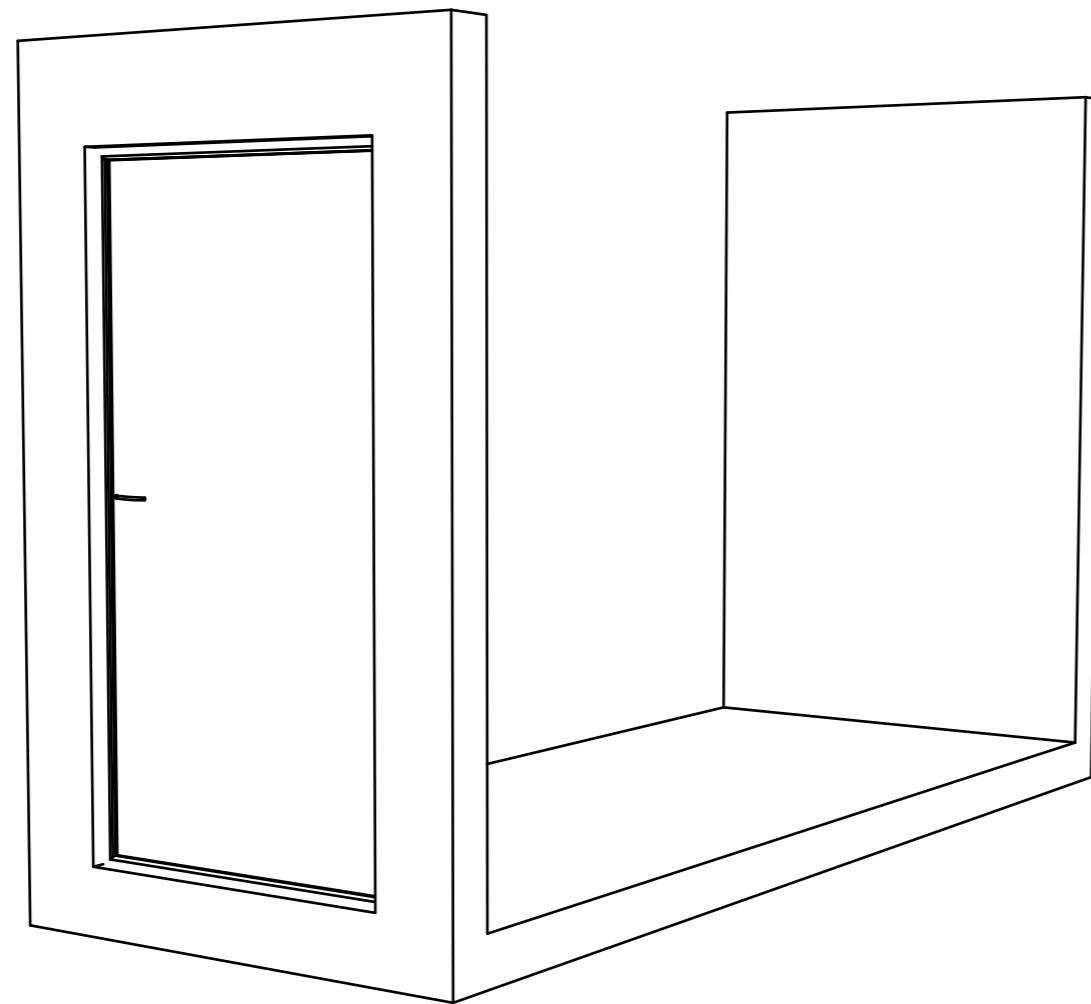
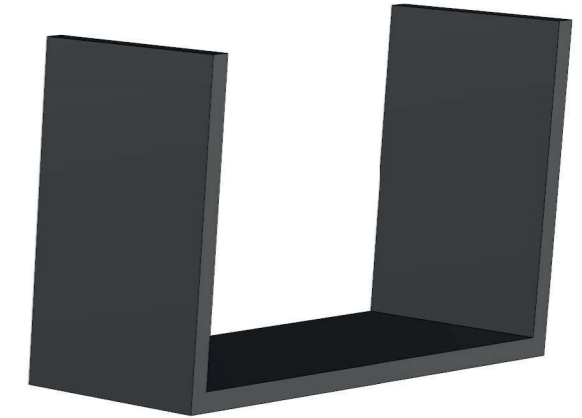
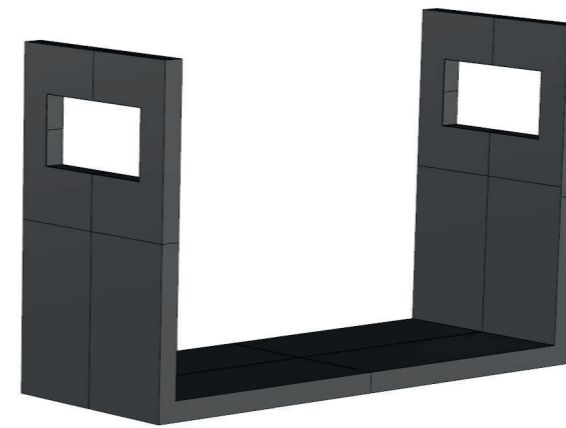
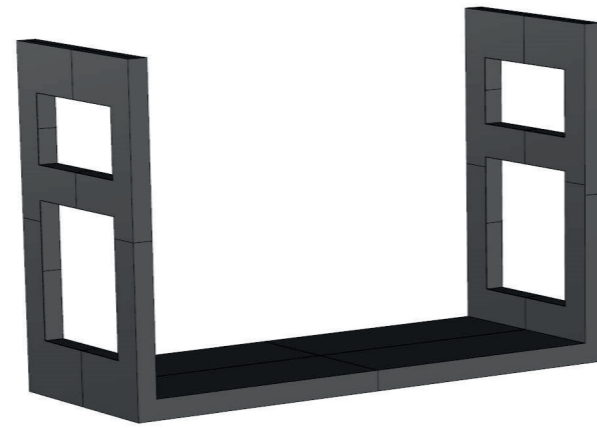


Moduly mají tvar "U" jsou hlavním stavebním prvkem chatky, který určuje velikost a tvar výsledné chatky. Rozměry modulu 2500x4000x1500 mm a tl. 150 mm. Okna jsou ve dvou verzích 1000x1000 mm a 500x1000 mm. Okna jsou rozmístěna do různých pozic, proto jsou moduly s okny v mnoha variantách.

Terasový model má stejné rozměry jako ostatní moduly a to kvůli variabilnímu použití. Modul lze umístit na konec horního patra, jako horní vzdušnou terasu. Modul je možné umístit i do spodní části chatky jako poslední zakončovací modul, díky tomu se vytvoří spodní terasa před čelním oknem a horní patro vytvoří přístřešek. Moduly obsahují zábradlí a plačky jako zastínění.

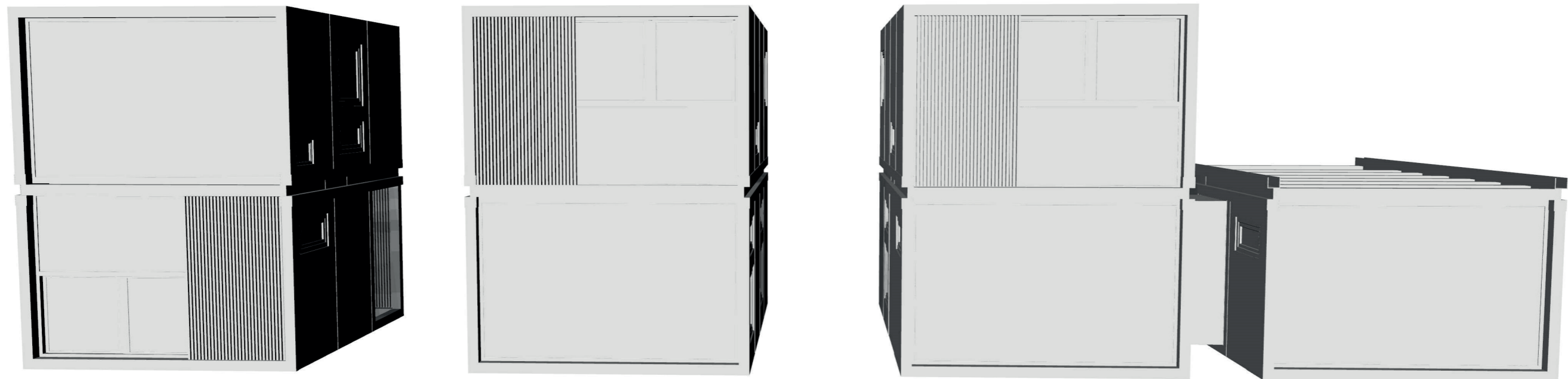
Modul s průchodem obsahuje otvor, který je určen pro průchod rozšiřující prostor k využití. Modul je opět velikostně totožný s dalšími moduly. Otvor pro tunel je o velikosti 2000x1000 mm, samostatný tunel má velikost 2200x1000x1200 mm s průchozí velikostí 1980x1300x980 mm.

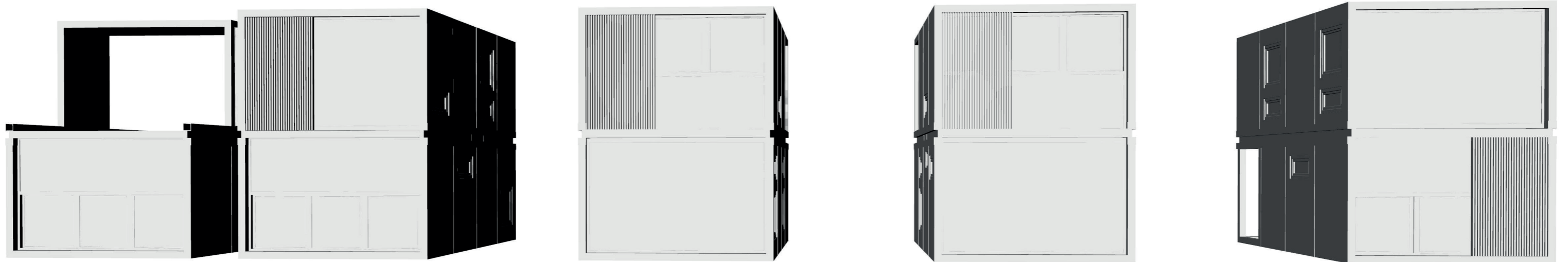
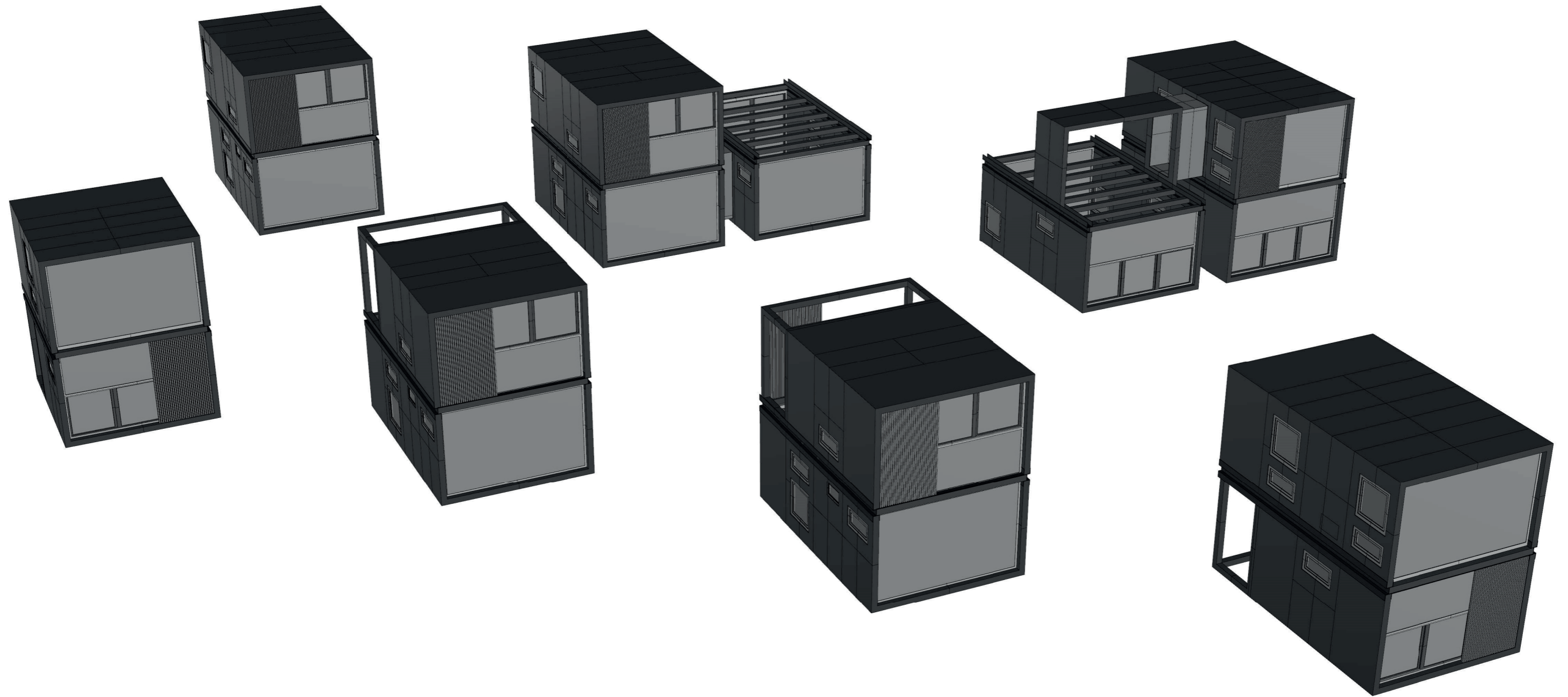


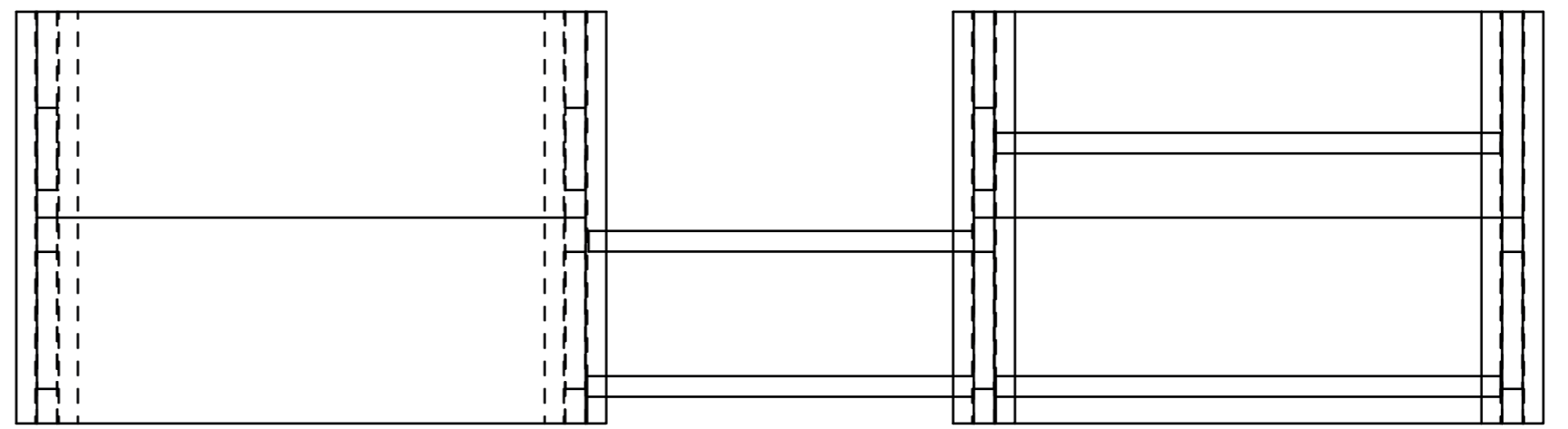
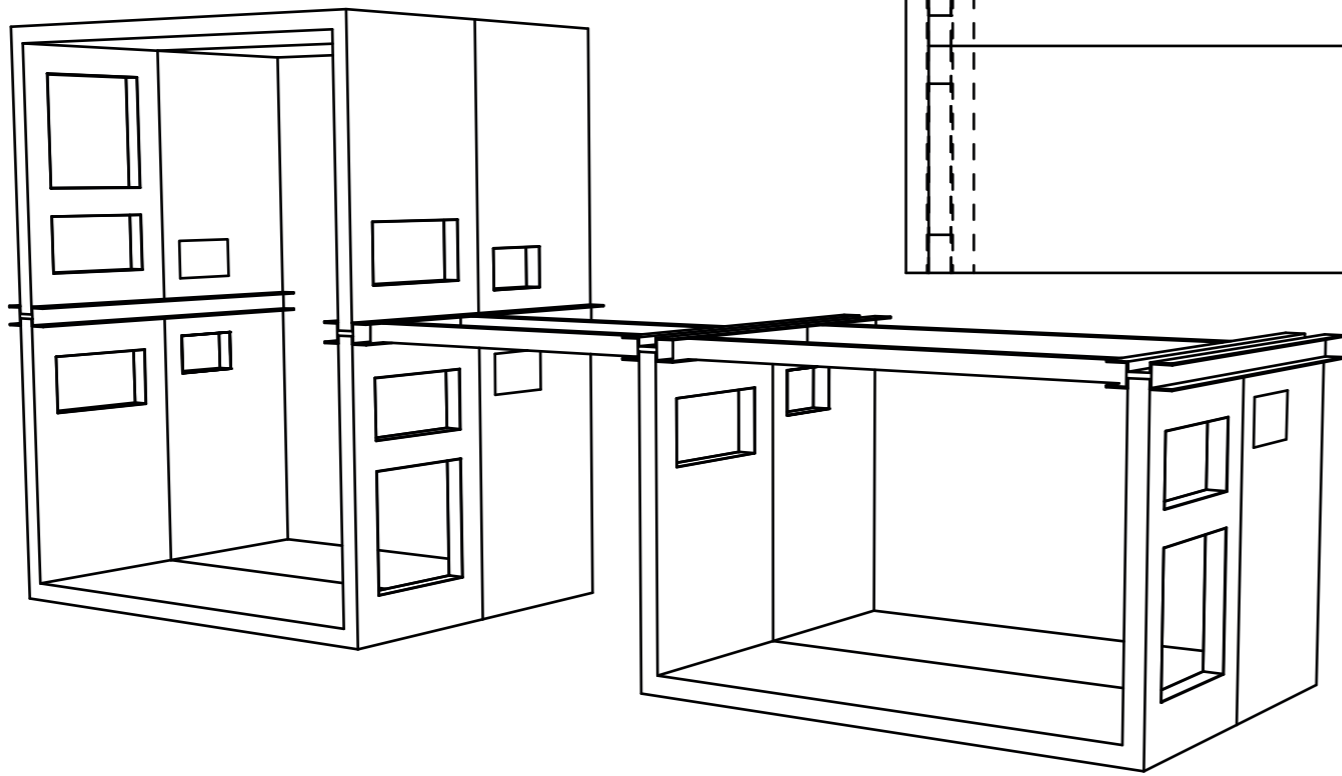
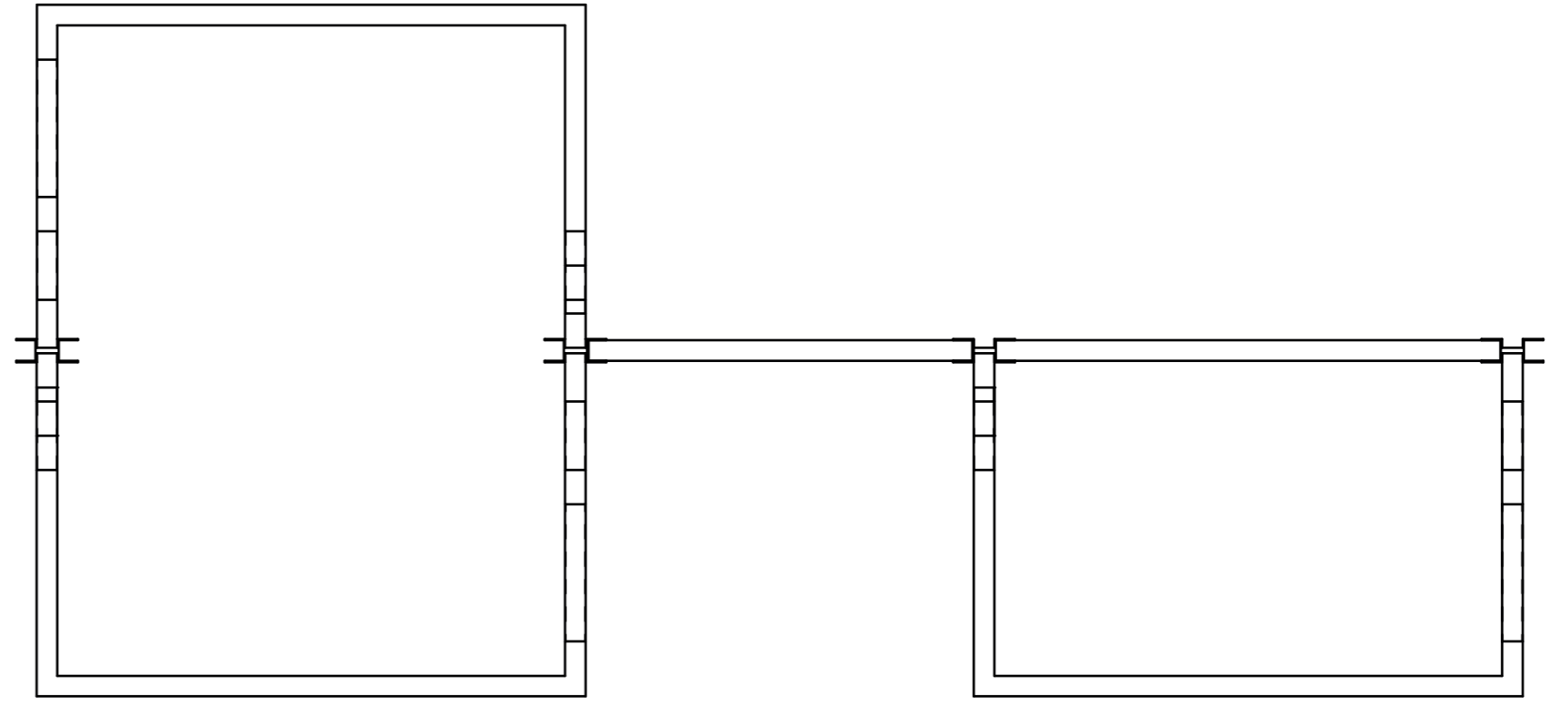
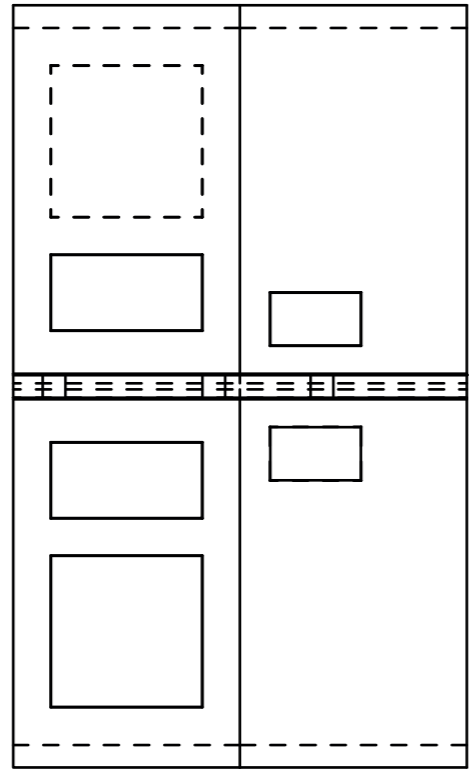


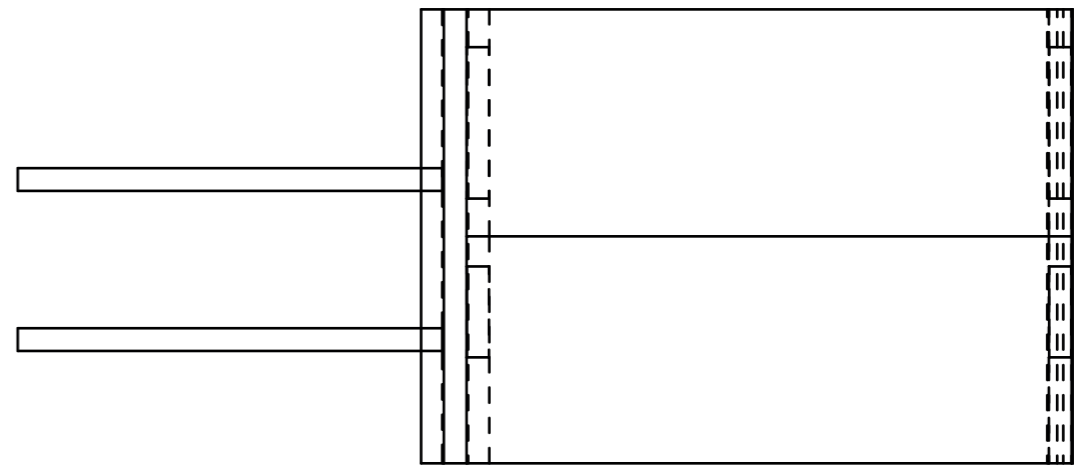
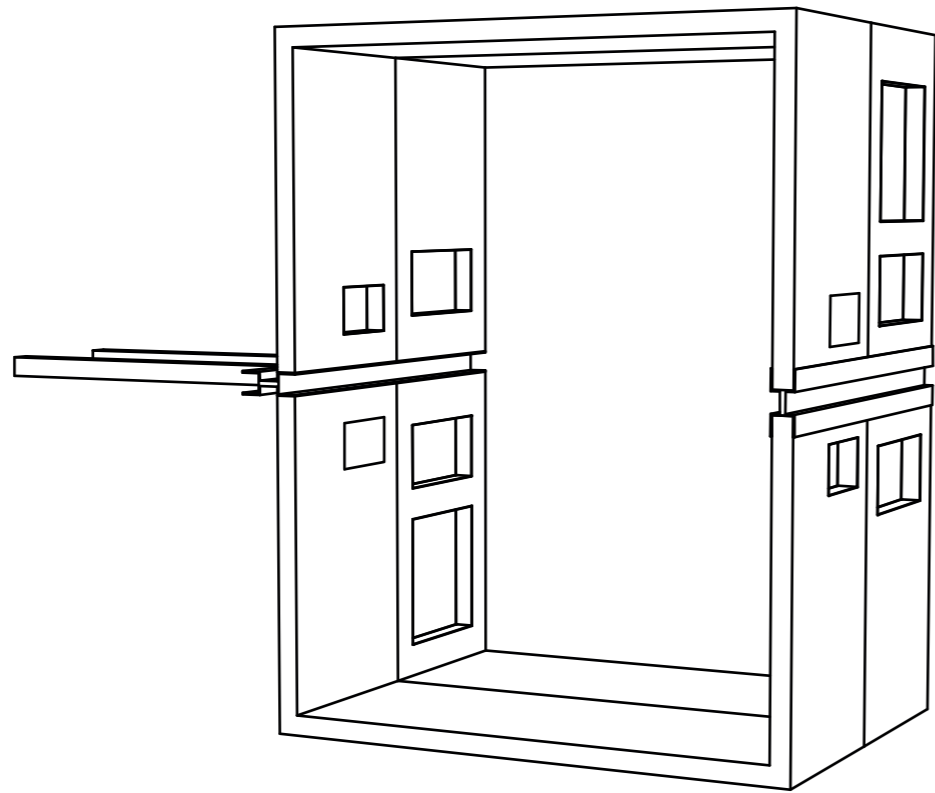
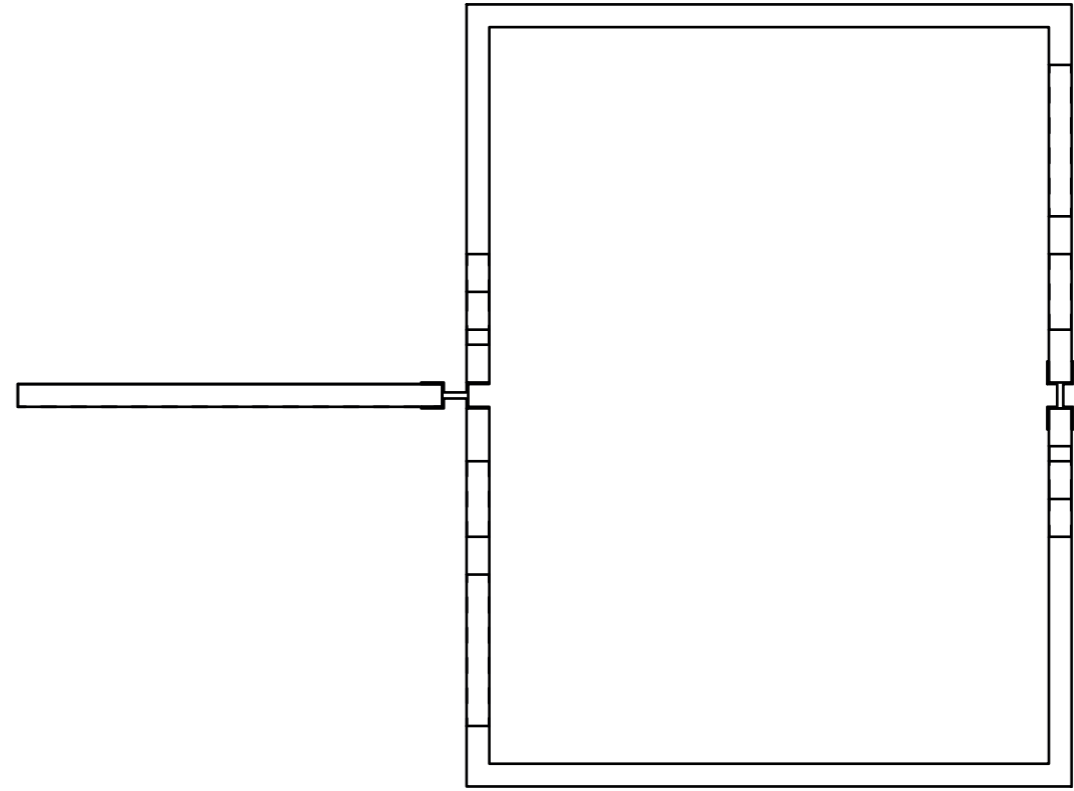
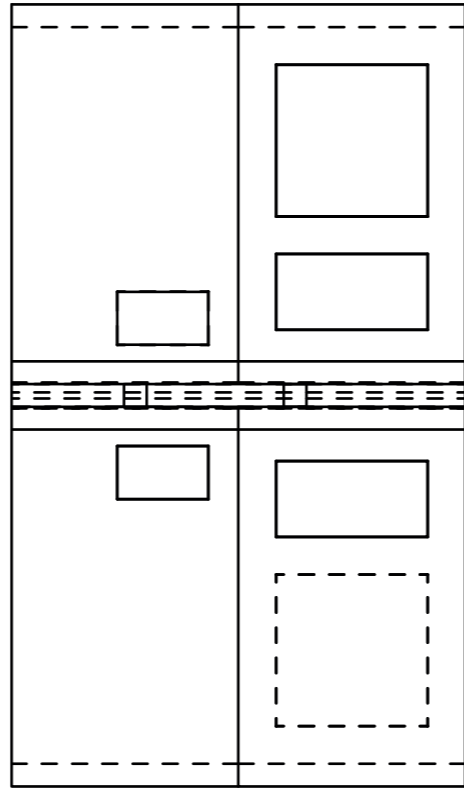
Velikost, tvar a výška chatky vychází z požadavků zákazníka. Zájemce má možnost zakoupit základní balíček, který se skládá ze šesti modulů, dvou spojovacích traverz, oken, podlahy a stínících planěk. Poté lze základ rozšířit nákupem dalších modulů v různých provedeních jako modul obsahující kuchyni a koupelnu nebo modul, který slouží jako vzdušná terasa.

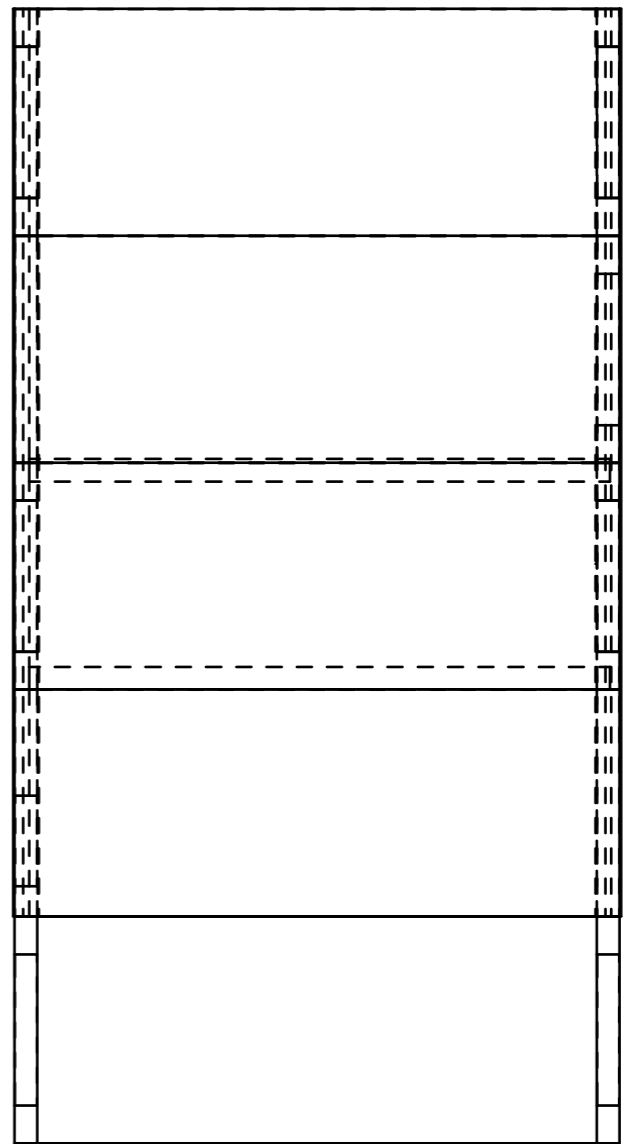
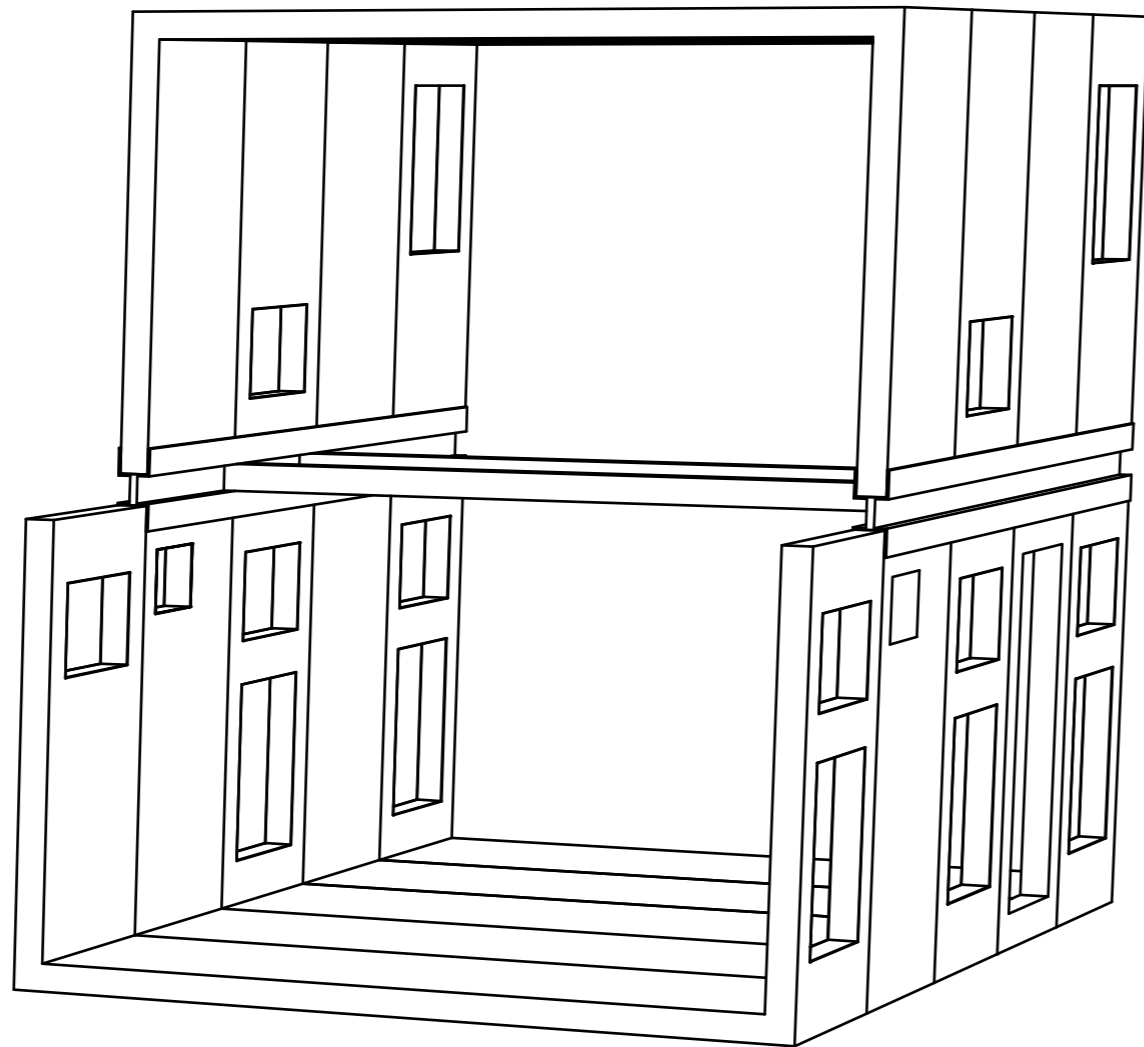
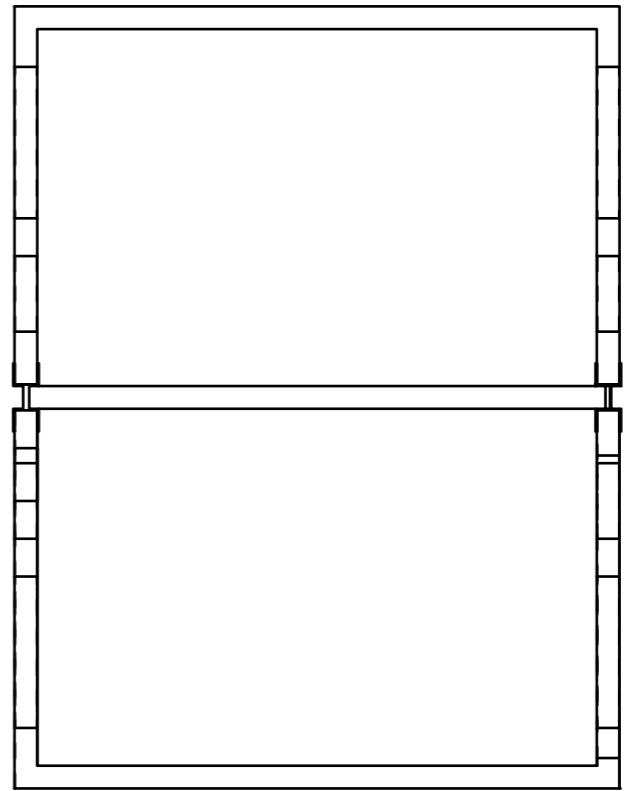
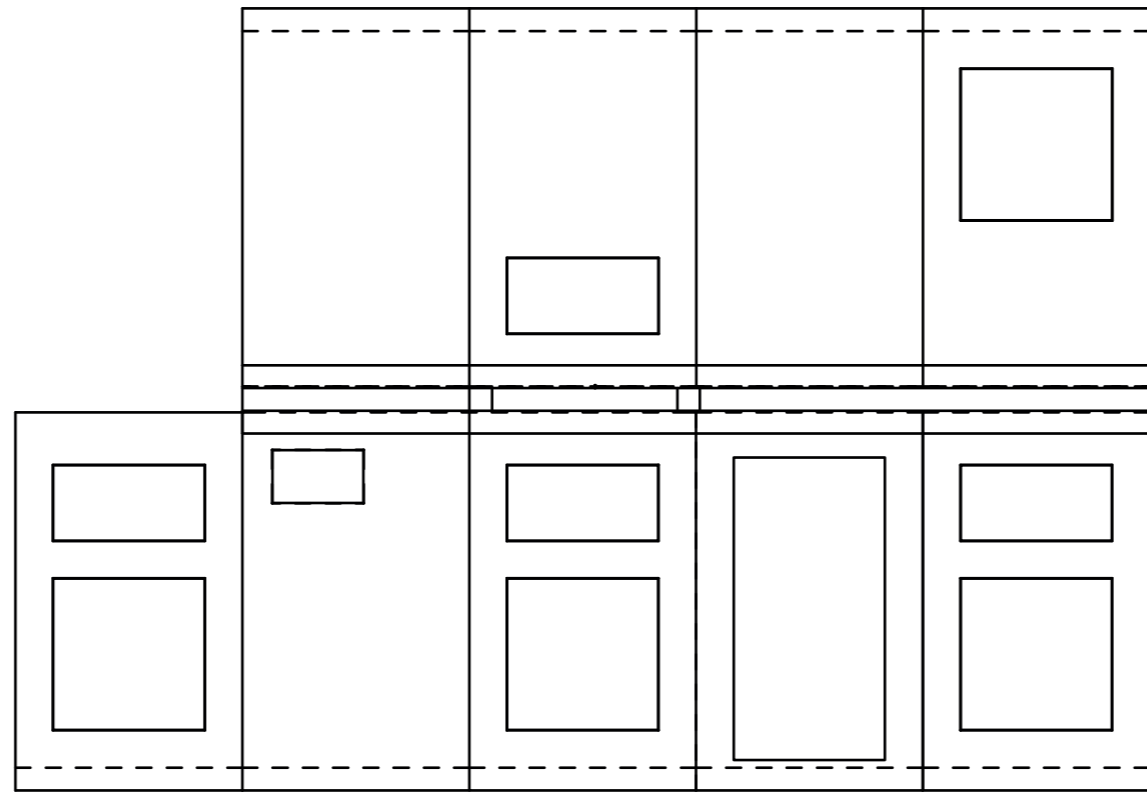
Montáž chatky do finálního užitelného stavu je v řádu hodin maximálně dní, záleží na složitosti požadovaného výsledku. Výsledný vzhled a velikost chatky se odvíjí od požadavků zákazníka. V mé práci jsem pracovala s variantami, které splňují zadání práce a tím je zastavěná plocha 25m² a maximální výška objektu 5m. I v období socialismu se objevovaly prefabrikáty, které zastávaly onu rychlou výstavbu k okamžitému využívání.

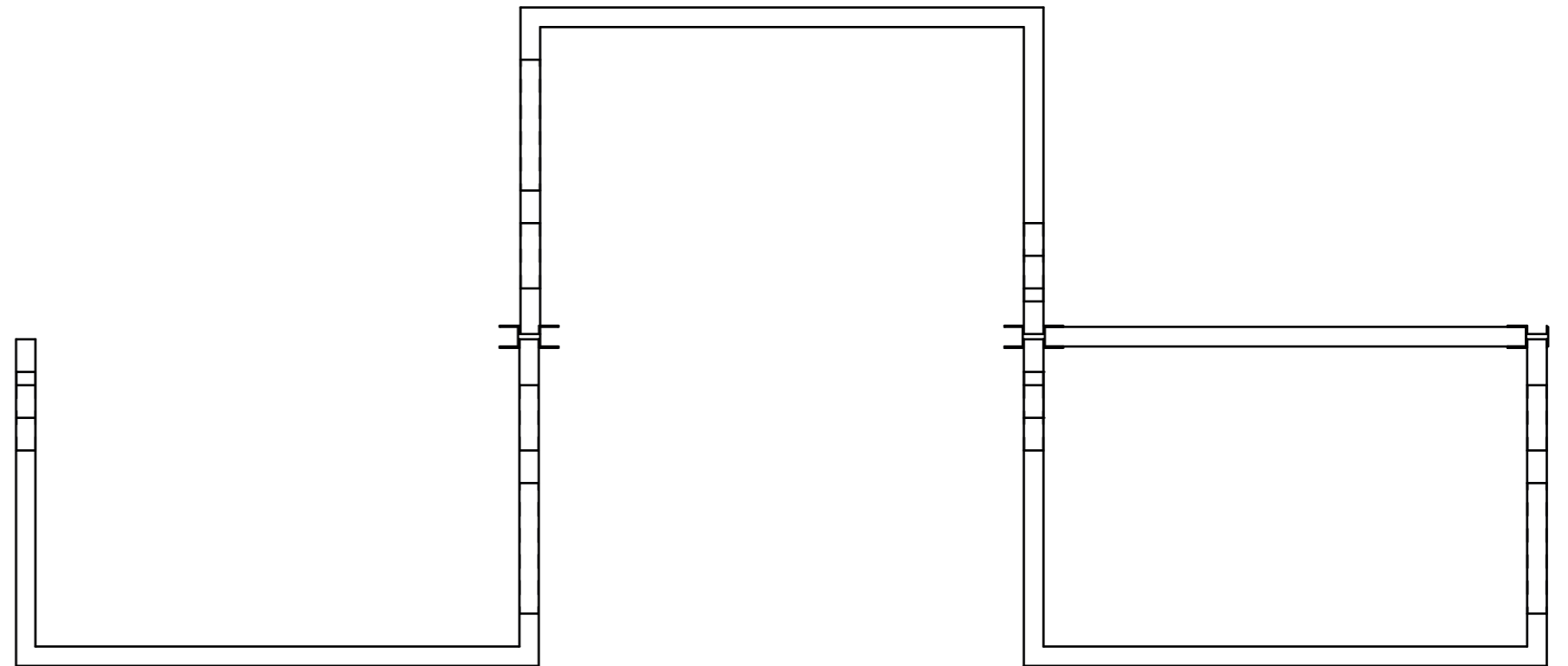
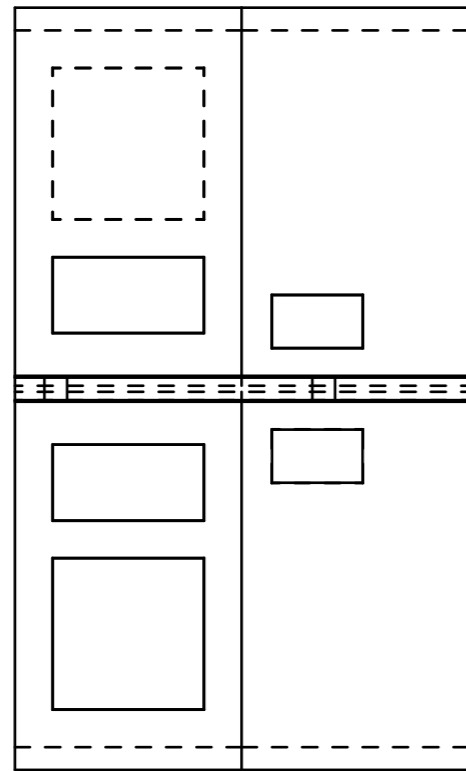




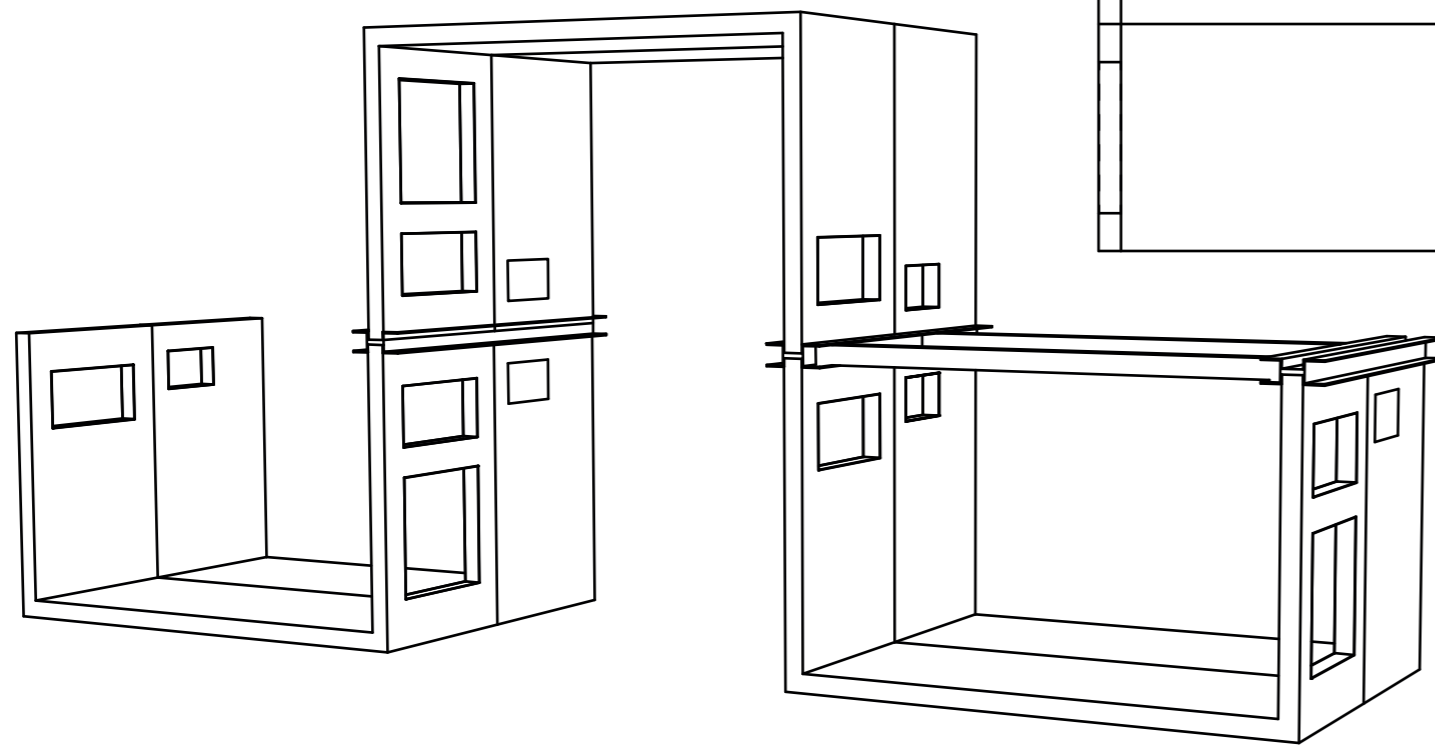


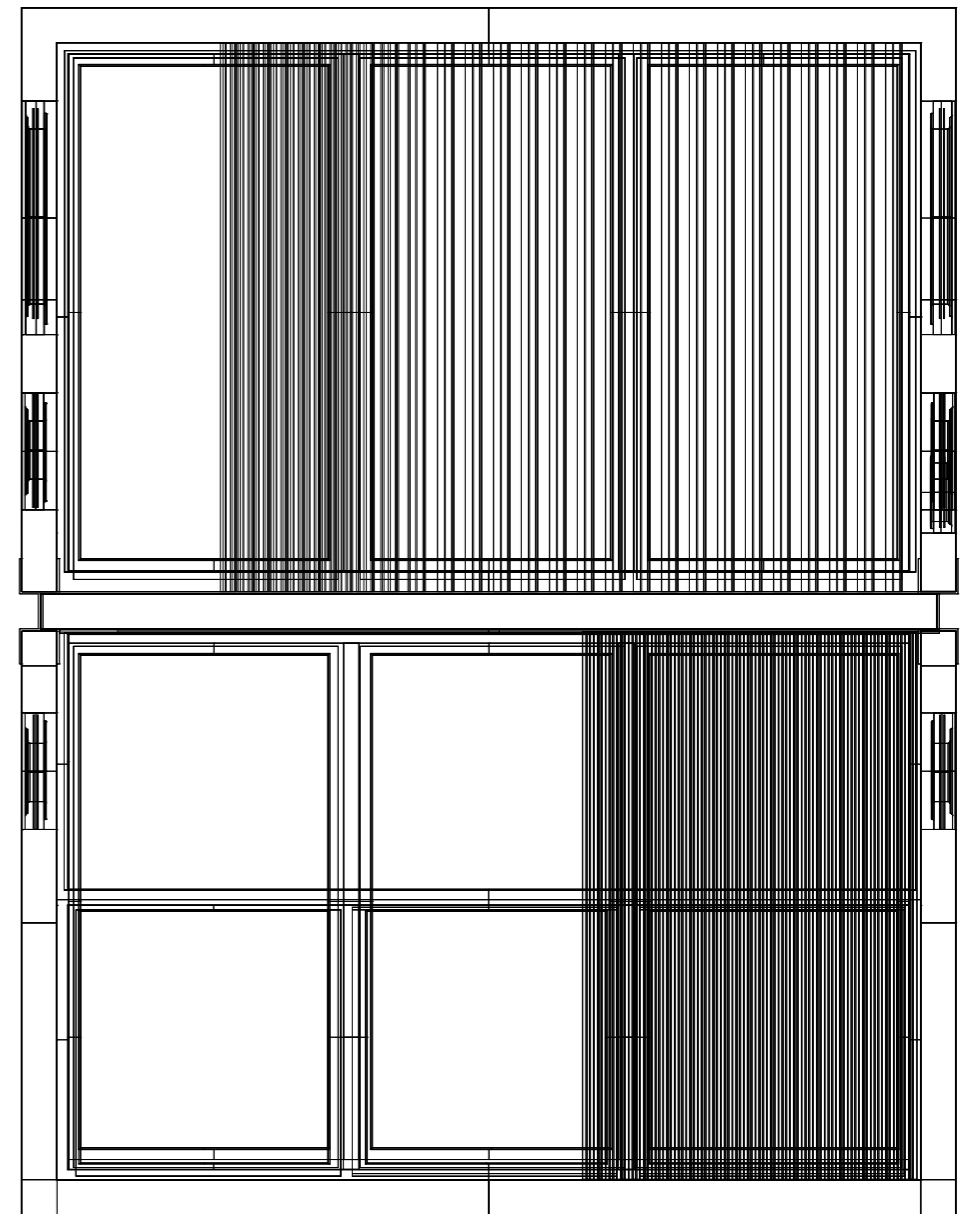
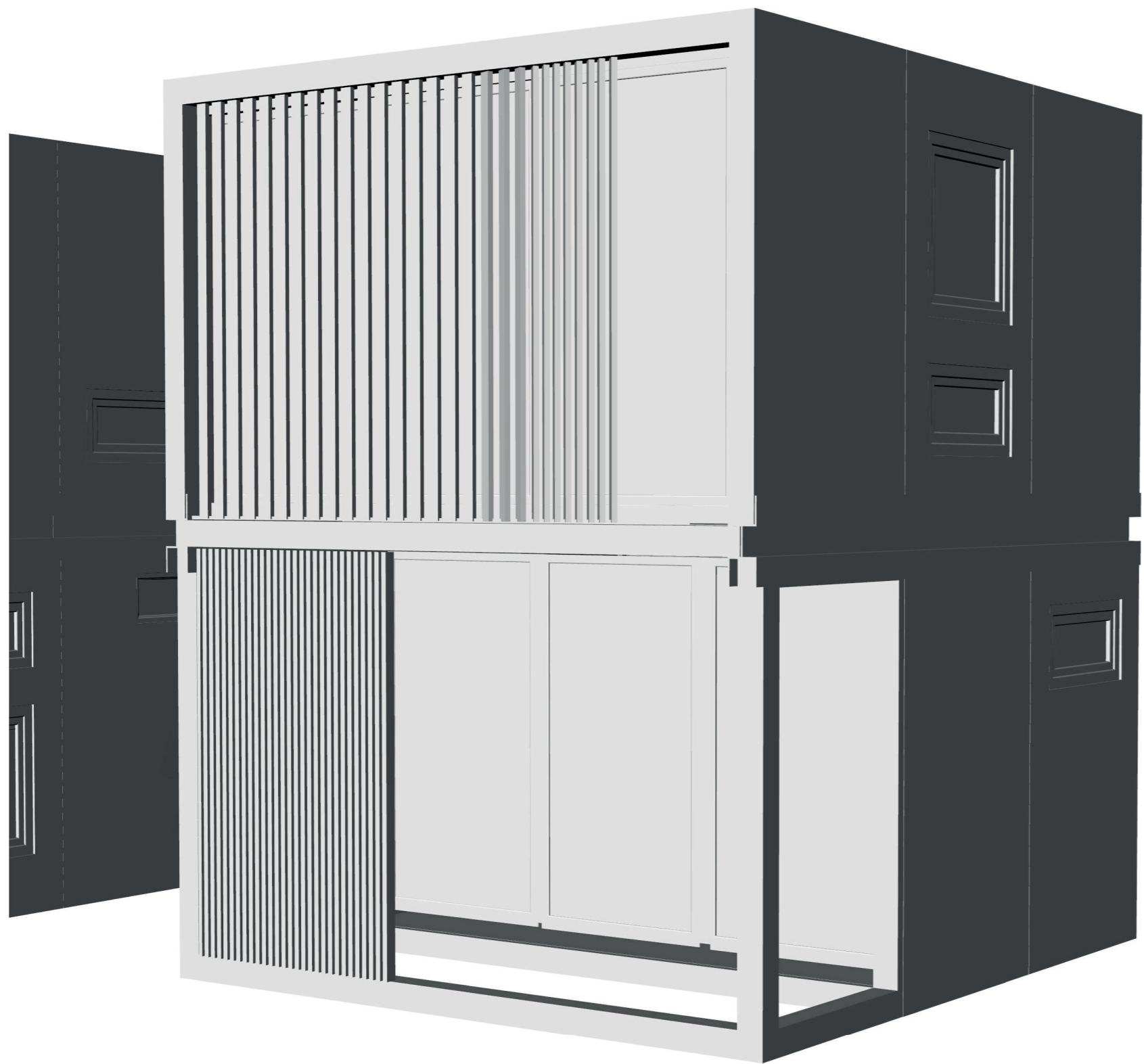


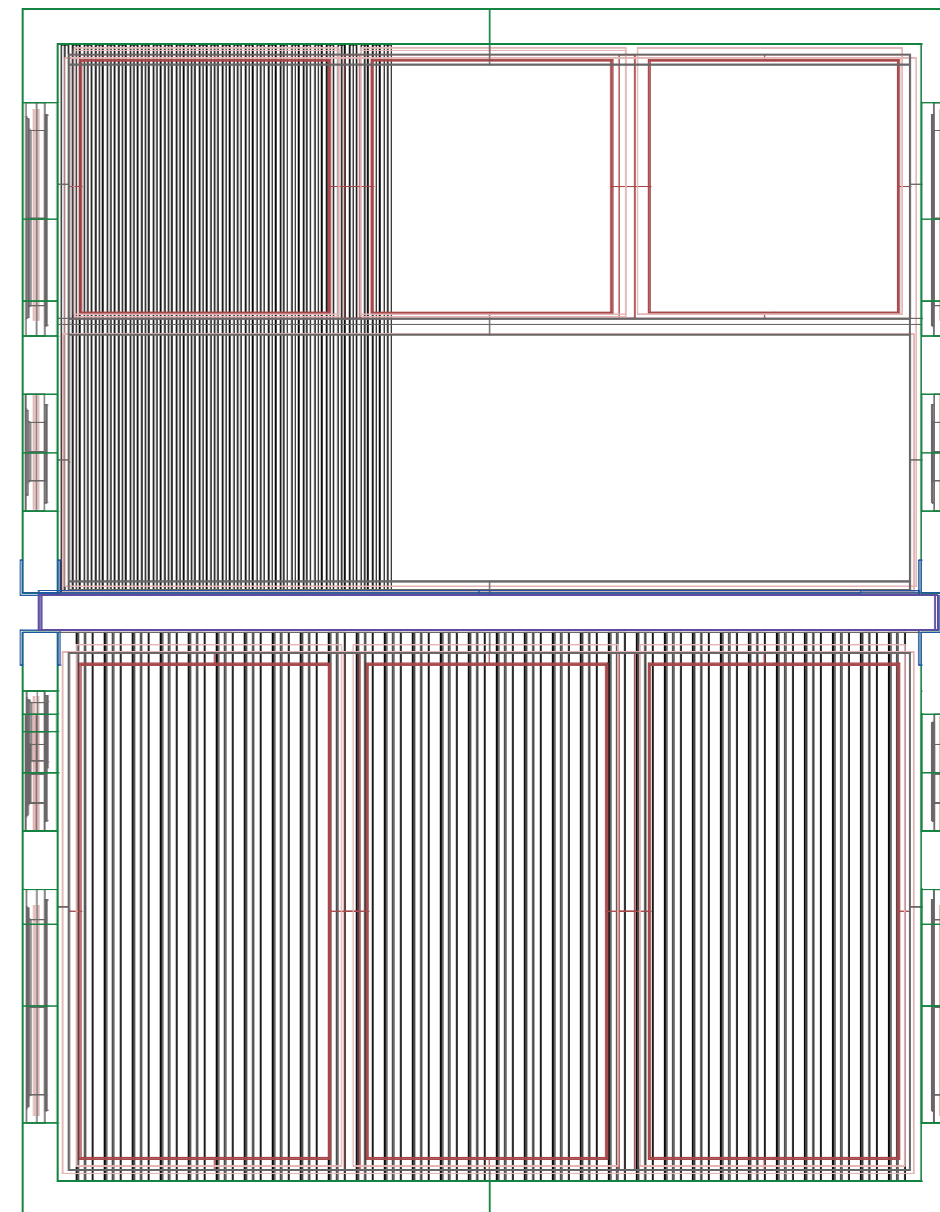


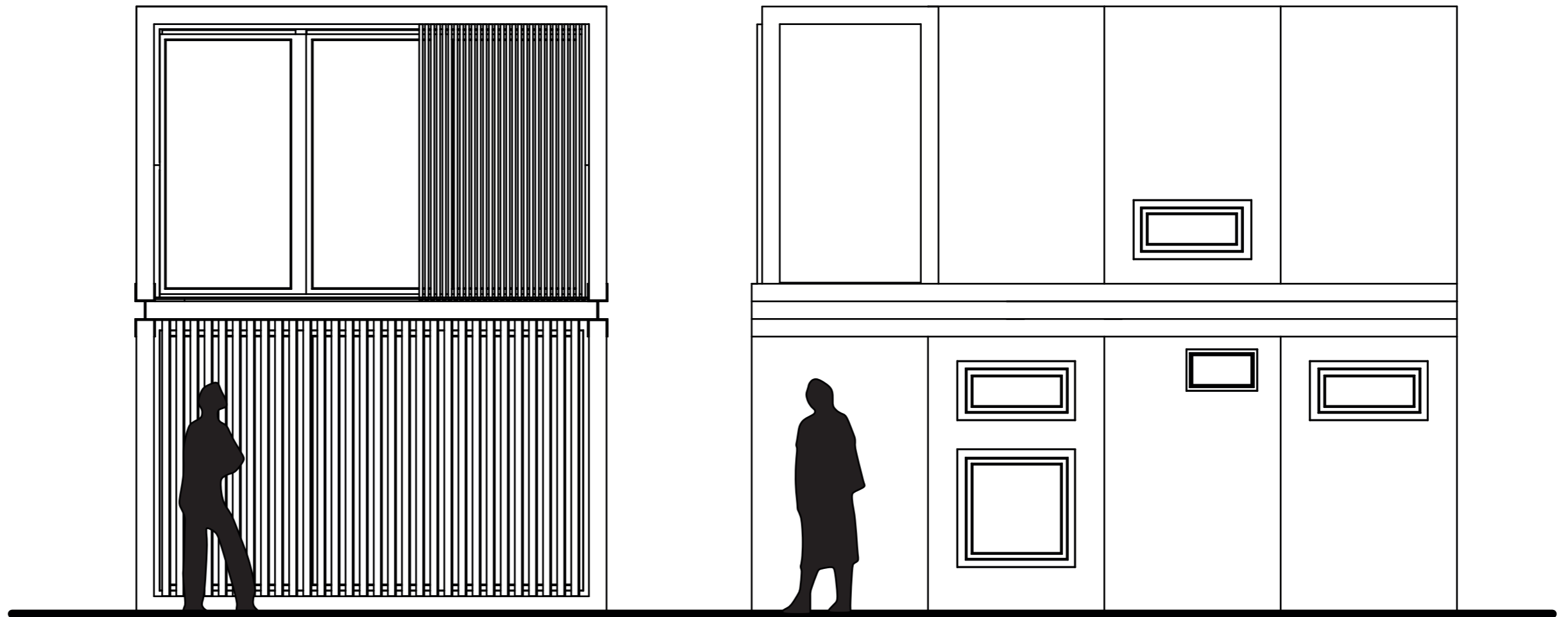
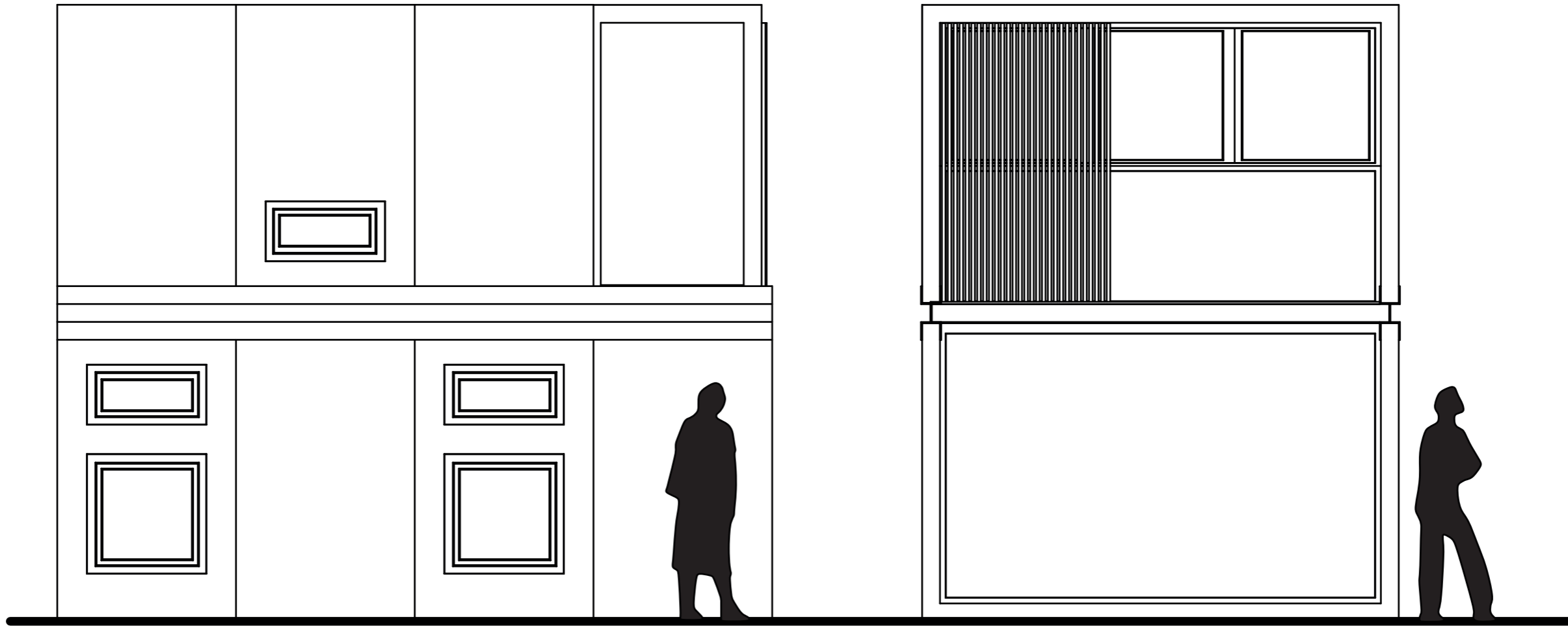


21









Bc. KARLÍNA MRÁZOVÁ

PORTFOLIO VÝKRESOVÁ DOKUMENTACE
DIPLOMOVÁ PRÁCE
téma: VÍKENDOVÁ CHATA
2022